

# SELL

JEDINÝ ČESKÝ B2B MAGAZÍN O TRHU S DOMÁČÍMI SPOTŘEBIČI – 14 LET NA TRHU

## Cuisinart nově v Česku

Legendární  
americká značka  
zamířila pod  
křídla firmy BaSys

**EXKLUZIVNÍ ROZHOVORY  
SE ZÁSTUPCI CENTRÁLY  
CUISINART I ČESKÉHO  
DISTRIBUTORA**



Pascal Henry



Martin Pitoňák



Petr Bena

**PETR BENA  
Z ALZA.CZ:  
VÝROBCI  
MUSÍ ROZDÍLY  
V NÁKUPNÍCH  
CENÁCH MEZI  
JEDNOTLIVÝMI  
TRHY VYŘEŠIT**

### SMART SPOTŘEBIČE

Sjednocující platformy konečně  
nastupují na scénu



Josef Pos

**HAIER VSTOUPÍ  
DO SEGMENTU  
MALÝCH  
SPOTŘEBIČŮ**  
Kdy „launch“ čekat,  
informuje obchodní  
ředitel Josef Pos

### SKUPINY VÝROBKŮ

Automatické kávovary  
Smart spotřebiče  
Chytré varné konvice

### CHYSTÁ SE SAMSUNG UVÉST EXKLUZIVNÍ VESTAVBU INFINITE LINE?

Odpovídá šéf divizí  
spotřební elektroniky  
Libor Bauer



Libor Bauer



## EVROPSKÁ ONLINE TRŽIŠTĚ VTRHNOU DO ČESKA

## OVLIVNÍ TO NÁKUPNÍ I PRODEJNÍ CENY SPOTŘEBIČŮ



# Kdo řekl, že sporák nemůže být krásný?

**Amica**  
*for living*



Nový elegantně černý design  
pro sklokeramické, kombinované  
a indukční sporáky.

Pro detailní informaci kontaktujte  
svého obchodního zástupce.

[www.amica-group.cz](http://www.amica-group.cz)

# VÁŽENÍ ČTENÁŘI,

letošní podzim je opravdu bohatý na zásadní novinky na straně výrobců domácích spotřebičů. Po změně distribuce značky BaByliss oznamujeme v tomto vydání příchod legendární americké značky Cuisinart do Česka. Přestože se může zdát, že jde o nesouvisející záležitosti, opak je pravdou. Obě značky totiž patří americké firmě Conair Corporation, která se na distribuci BaBylissu dohodla s firmou Orbico, jak jsme už psali, a na uvedení Cuisinartu se společností BaSys CS. Aby to nebylo málo, koupil letos Conair licenci na značku Braun v segmentu vlasové péče. Není proto velkým překvapením, že si pro BaByliss vybral právě Orbico, které produkty Braun z kategorie osobní péče dodává na zdejší trh už spoustu let. Důležité je zmínit, že epilátory, IPL či pánské holení nadále zůstává u Procter & Gamble.

Když se ještě vrátím ke značce Cuisinart, je to jedna z posledních opravdu zvučných a světových značek malých spotřebičů, o niž byl doposud český spotřebitel ochuzen. Jsem proto rád, že na náš trh konečně míří. BaSys, coby distributor prémiových švýcarských žehlicích systémů, parních generátorů a napařovačů Laurastar, je dle mého názoru velmi dobrou volbou ze strany Conairu. Má totiž bohaté zkušenosti s etablováním značky pro náročné na trhu – úspěch BaSysu s Laurastar je o to větší, že se tyto výrobky vztahují k nepopulární domácí práci. Před čím Cuisinart stojí a kdo mu bude největším konkurentem, najdete v rozboru na straně 16.

Novinky v sektoru malých spotřebičů ovšem nekončí. Obchodní ředitel českého zastoupení Haier, Josef Pos, v rozhovoru na straně 46 informuje, že příští rok můžeme počítat se vstupem této firmy do SDA. Mělo by jít o prémiové výrobky, což vítáme, protože cenově dostupných topinkovačů a varných konvic je na českém trhu víc než dost.

Cuisinart a posléze Haier mohou rozvířít roky stojící vody prémiové kategorie malých spotřebičů a probrat z letargie některé další hráče, kteří si v nedávných růstových letech zvykli, že byznys šlape tak trochu sám. A to je jenom dobře. Dynamika ve vyšším cenovém segmentu SDA jednoznačně chyběla.



**Lubor Jarkovský**  
šéfredaktor

# Sage®

Master Every Moment™

## Je *velmi snadné* dosáhnout opravdu kvalitní kávy.



Káva z běžného kávovaru s nedostatečně vyšlehanou mléčnou pěnou



Opravdová kvalitní káva

**Velké bubliny v napěněném mléku**

z nesprávně provedeného procesu pění, bez vyvážené chuti.

**Slabá až vodnatá chuť**

následkem nesprávně zvolené hrubosti mletí.

**Chuťové kompromisy,**

kteřé jsou zaviněny kolísáním teploty a způsobují hořkost a pachut.

**Hořkost,**

kteřá může převládat vinou nesprávně nastaveného tlaku při extrakci.

**Latté art s hedvábně jemnou pěnou** tvořenou mikro bublinami.

**Plná chuť**

díky správně namleté kávě z čerstvých zrn.

**Vyváženost chuti** zajištěna nízkotlakou preinfuzí a tlakem při extrakci kávy do 9 barů.





# Sage®

Master Every Moment™

— BEZ KOMPROMISŮ —

## Opravdová kvalitní káva přímo

### U VÁS DOMA

Kvalitní kávu si můžete objednat v kavárnách u baristů nebo ji si vytvořit přímo u Vás doma s přístroji značky Sage.

PROFESIONÁLNÍ  
PŘÍSTROJ



✓  
DÁVKOVÁNÍ

✓  
TLAK

✓  
TEPLOTA

✓  
PÁRA

SAGE



✓

✓

✓

✓

JINÉ PŘÍSTROJE NA  
PŘÍPRAVU KÁVY



?

?

?

?



?

?

?

?

18-22 g

9  
bar

93°C

130°C

# Sage®

Master Every Moment™

*Tajemství opravdu kvalitní kávy  
spočívá ve čtyřech klíčových  
prvcích.*



*Dávka mleté kávy*

Dávka mleté kávy 19-22 g (dvojitá dávka).



*Ideální tlak*

Nízkotlaká preinfuze a tlak 9 barů  
během extrakce.



*Absolutní kontrola nad teplotou*

Použití nejnovější technologie digitální kontroly teploty (PID) k zajištění vyvážené chuti.



*Dostatečně silná pára*

Hedvábně jemná mléčná pěna  
s mikro bublinami.



# Sage®

Master Every Moment™

## Jsme mistři ve šlehání mléčné pěny, protože textura je to nejdůležitější.

Mléčná pěna s mikro bublinami je opravdová výzva i pro profesionály.

Je zapotřebí přesné množství vzduchu, který se rovnoměrně rozprostře do šlehaného mléka. Současně je třeba ohřát mléko na tu správnou teplotu.

Pokud teplota stoupne nad 65 °C, začne se oddělovat mléčný protein. Vytvoří se vrstva vody. A v takovém případě je jen velmi obtížné vytvořit bohatou pěnu s mikro bublinami.

Pouze kávovary Sage dokážou vytvořit optimální tlak a dosáhnout lahodné mléčné pěny s mikro bublinami pro perfektní latté art, přesně jako od profesionála.



Jen ty nejmenší bubliny dokážou vytvořit lahodnou mléčnou pěnu

## Vyberte si správný tepelný systém.

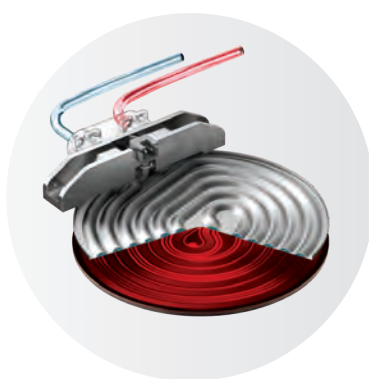


2 latté za 90 sekund

**Dual Boiler**

Výkonný trojitý tepelný systém

Dva nerezové ohříváče vody a prohřívaná spařovací hlava, ovládaná elektronicky řízeným systémem kontroly teploty (PID), automaticky dodává vodu o přesné teplotě a zajišťuje dokonalou chuť.

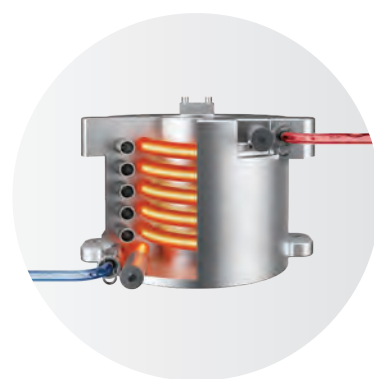


Připraven do 3 sekund

**ThermoJet™**

Náš nejrychlejší tepelný systém

Inovativní tepelný systém ThermoJet™ zajišťuje optimální teplotu při extrakci kávy k dosažení vyvážené chuti do 3 sekund. Je připraven k přípravě té nejlepší kávy bez zbytečného prodloužení. Šlehat mléko můžete ihned po dokončení extrakce.



Rychlý a spolehlivý

**Thermocoil**

Řízený systémem kontroly teploty

Zabudovaná nerezová cívka přesně ovládá teplotu vody.

12



14



16



28



# Obsah

## 8/2022

### 3 Editorial

**6 Traminál – spolehlivý dodavatel prémiových značek (nejen) domácích spotřebičů**

### 8 Novinky a video

Podívejte se na prezentaci značky Fagor, která se vrátila letos na český trh

### 10 Ekonomický bulletin

Hisense má nový vlak, IFA zůstává v Berlíně a Haier spustil novou výrobu myček

**12 Pascal Henry z evropské centrály firmy Conair: Cuisinart věří bezkabelovým výrobkům a cílí na kulinářské nadšence**

**14 Martin Pitoňák, produktový manažer společnosti BaSys CS: Trh je po covidových letech nasycený. Produkty Cuisinart si na něm přesto místo najdou**

### 15 4 klíčové novinky Cuisinart

Seznamte se s výrobky slavné americké značky

**16 Na český trh vstupuje americký Cuisinart. Konkurentů má na trhu poměrně málo**

### 18 Braun

Když se snoubí inovace s funkcí

### 20 Skupina výrobků

Automatické kávovary

### 26 Sage

Baristou ve vlastní kuchyni

**28 Neklid a nervozita prostupují celý trh. Vedle války a energií s ním v blízké budoucnosti otřesou ještě online tržiště**

**32 Prémiové kávovary JURA Ikonický model Z10 i další stroje nabízejí jedinečné technologie a funkce**

### 34 Ekonomický bulletin

Čínský export v poklesu, Electrolux šetří a Arçelik investuje v Egyptě



**36 Žhavé novinky z Německa!**

Severin představuje šestici praktických pomocníků

**38 Petr Bena, místopředseda představenstva Alza.cz:**

**Uzavřený český rybník se otevírá Evropě. Výrobci musí rozdíly v nákupních cenách mezi jednotlivými trhy vyřešit**

**42 Varná deska Teka MasterSense a myčky Teka PremiumCare bodovaly v soutěži Produkt roku 2022****44 Mezinárodní den elektroodpadu**

Jak dopadl 5. ročník?

**45 Skupina K+B Progres posiluje pozici vlastní značky v zahraničí****46 Josef Pos, obchodní ředitel Haier CZ/SK: Malé spotřebiče Haier uvedeme příští rok. Hoover chystá naprostou revoluci ve vysavačích****47 Vyhřívané deky a polštáře DOMO**

Zahřejte se snadno, rychle a klidně bez topení

**48 Unikátní parní řešení Tefal pro péči (nejen) o prádlo****50 Libor Bauer, šéf divizí spotřební elektroniky Samsung: Tématem číslo jedna je pro nás Bespoke Home. Zvažujeme uvedení kompletní řady Infinite Line****52 Vinotéky Haier**

Chytré skladování nejcennějších vín

**54 Smart spotřebiče se pomalu stávají mainstreamem. Roztříštěnost platform chtějí vyřešit univerzální standardy****59 Chytrá řešení Whirlpool**

Automatizace, konektivita a inovativní konstrukční prvky

**64 Skupina výrobků**

Chytré rychlovarné konvice

**65 Multifunkční varný robot INSPIRO, který vás nepřestane inspirovat****67 Řada Rohson Mamba se rozšířila o nové modely. Jaké?**

YDAVATEL • MAMURI HUNGARY KFT. • ZODPOVĚDNÝ YDAVATEL • JEDNATEL SPOLEČNOSTI MAMURI HUNGARY KFT. • ŠĚFREDAKTOR • LUBOR JARKOVSKÝ • KOREKTOR • JAROSLAV TESAŘ • FOTO • ARCHIVY VÝROBCŮ • GRAFIKA • TAMÁS VIG • VIDEO • BOLESLAV SVOBODA • REDAKCE • VIŠŇOVÁ 12, PRAHA 4, 140 00 • TELEFON • +420 777 166 495 • EMAIL • INFO@REDEDITIONS.CZ • WEB • WWW.REDEDITIONS.CZ • DISTRIBUCE V ČR • SEND PŘEDPLATNÉ, S.R.O. • TISKÁRNA • PRE-PRESS & PRESS STUDIO, JAKUB KUBŮ, ČESKÁ REPUBLIKA • ISSN • ISSN 1786-6782 • EV 16/08



# Traminal – spolehlivý dodavatel prémiových značek (nejen) domácích spotřebičů



## Kuvings

Dnes již můžeme tuto jihokorejskou značku nazvat legendou ve svém oboru vzhledem k tomu, jak posunula a inovovala celý segment odšťavňovačů. Právně platí za jeho hnací motor i díky množství průlomových patentů, které domácí výrobu zdravé čerstvé šťávy učinily snadnou a jednoduchou činností. Aktuální hvězdou portfolia Kuvingsu je nový model REVO 830 – pomalý šnekový odšťavňovač, který zaujme především dvojitým plnicím otvorem s automatickým předkrájením surovin. Jeden otvor slouží pro celé velké plody, druhý je speciálně navržen pro dlouhou zeleninu, jako jsou mrkve nebo řapíkatý celer. Nejvyšší domácí odšťavňovač na trhu můžete svým zákazníkům doporučit i pro jeho spolehlivost, již potvrzuje 10letá záruka.

**Kuvings**



## Vitamix

Málokterý produkt, natož domácí spotřebič je dnes vyráběn v USA. Stolní mixér Vitamix se ovšem může nadále pochlubit tím, že je 100% Američanem. Se vším, co k tomu patří. Řeč je nejen o více než 100leté historii firmy nebo záruce 10 let na celý přístroj, ale také o nezdolných motorech, dokonalé ergonomii a unikátním souladu všech součástí, které zajišťují bezkonkurenční výsledek v mixovací nádobě.

Vrcholem dosavadní evoluce stolních mixérů je model A3500, v němž se snoubí bohaté zkušenosti Vitamixu. Mezi hlavní přednosti mixéru patří, že mokré suroviny doslova zkapalní a suché změní v laboratorní prach. Jemnější konzistence už nelze dosáhnout. Nechybí 10 kulinářských technik, s nimiž nahradí řadu dalších přístrojů, a praktický program pro automatické čištění.

**Vitamix**



## Ankarsrum

Tradiční švédská značka, která stojí za legendárním robotem Assistent Original, staví na tradicích a technologiích, které doposud nikdo nepřekonal. Původně pod křídly firmy Electrolux vznikl robot s otáčející se mísou v rozměrech pro domácnost, používaný do té doby po celém světě jen v profesionálních kuchyních, pekárnách a cukrárnách. Technika otočné mísy simuluje ruční hnětení těsta, které je pak podle samotných pekařů dokonalé. V domácím robotu Ankarsrum Assistent Original přitom zpracujete těžko uvěřitelných 5 kg těsta najednou. Kvalitu stroje podtrhuje i tělo z litého hliníku a výkonný motor.

**ANKARSRUM**



## NutraMilk

Rostlinná strava a rostlinné alternativy pronikají stále častěji do našich jídelniček. Ať už chce někdo zmírnit svou uhlíkovou stopu, nebo jen zdravěji jíst, mléka a másla z ořechů, olejnatých semen, luštěnin či obilovin jsou nepochybně jednou z možností. Není potřeba je přitom kupovat hotové. S přístrojem NutraMilk si rostlinná másla a mléka vyrobíte snadno sami doma. Ostatně je to jediný přístroj svého druhu na světě, protože zvládne přípravu v rámci kontinuálního procesu, aniž by bylo nutné ořechy den předem namáčet. A bonus navíc? NutraMilk zastane i práci tradičního food procesoru.

**NutraMilk**



Společnost Traminal zajišťuje v České republice výhradní distribuci a servis mnoha značek domácích spotřebičů a dalšího vybavení od nádobí přes vysoce kvalitní vodní filtrační systémy po unikátní samočisticí toalety pro kočky. Vedle slavného Vitamixu, který by rozhodně v nabídce vašeho obchodu neměl chybět, jsou to tedy další zajímavé značky a produkty s obrovským potenciálem oslovit náročnější zákazníky ochotné investovat do jedinečných a opravdu funkčních řešení.



### Berkey

Texská firma Millennium Concepts to myslí s vodou tak vážně, že její filtrační systémy značky Berkey slaví úspěchy po celém světě. Vedle milionů běžných domácností jsou to i místa živelních pohrom nebo tam, kde je vody nedostatek. Patentem chráněný filtr má takovou účinnost, že jím můžete nechat projít třeba vodu z kaluže, řeky či téměř jakéhokoliv znečištěného zdroje a na konci budete mít v nádobě zcela bezpečnou pitnou vodu. Účinnost filtru je u většiny kontaminantů až 99,99999%. Přitom je cena této filtrované vody nejlevnější na trhu! Filtrační vložky Berkey mají životnost 23 tisíc litrů – jinými slovy, čtyřčlenné rodině zajistí filtraci až na 10 let.

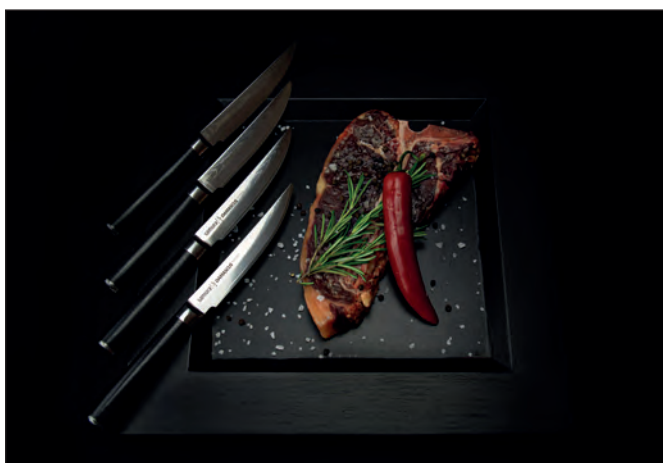
**Berkey®**  
by New Millennium Concepts, Ltd.



### Eaziglide

Více než 50 let zkušeností se zhmotňuje v nepřílnavém nádobí značky Eaziglide. Samotná firma Imperial, která za značkou stojí, přitom funguje už přes 115 let. V její nabídce najdete i výrobky Scoville či Neverstick. Celkově jde o jasnou jedničku na trhu s nádobím ve Velké Británii a dodavatele mimořádně kvalitních produktů. Největší devízou je několikanásobně odolnější povrch, než jaký používá konkurence, takže ho při správném zacházení nejen nepoškodíte, ale ani se vám časem nebude odlupovat a nepopraská.

**eaziglide®**



### Samura

Japonská ocel je na trhu pověstná svou vysokou kvalitou a odolností. Značka Samura se v tradicích kovovýroby země vycházejícího slunce inspirovuje a přidává evropské nožářské zkušenosti. Nože Samura proto vsázejí na japonskou a švédskou ocel i speciální tvar čepelí a úhel broušení. V nabídce pak nechybí ani damašková ocel a tolik populární keramické nože. Nabídnout svým zákazníkům můžete praktické sady a další příslušenství včetně ocílek, elektrických brousků, leštících utěrek a stojanů.

**samura**



### CatGenie

A na závěr jeden unikát, který společnost Traminal dodává nejen na český trh. Je jím zcela automatizovaná splachovací a samočisticí toaleta pro kočky. Jediná svého druhu na světě. Výrobek izraelské firmy je natolik specifický, že se ho ještě nikomu nepodařilo napodobit. S CatGenie se zbavíte povinnosti kupovat a měnit stelivo, protože přístroj po vaší kočce uklidí do odpadu stejně jako lidské WC.

**CatGenie®**

**FAGOR  
JE ZPĚT!**  
**SPOTŘEBIČE  
SLAVNÉ ZNAČKY  
SE VRÁTILY.  
CO UMÍ?**

red editions



[www.sellmag.cz](http://www.sellmag.cz)



<https://bit.ly/fagorjezpet>

*Letos v létě se na český trh vrátila španělská značka Fagor, na jejíž používání koupila práva firma Amica. Jaké výrobky uvedla zatím na trh? Prozrazují produktoví manažeři Radek Lanč a Aleš Hrubý v našem nejnovějším videu.*



### Legenda v nové extravagantní barvě

Tento v Itálii vyráběný pákový kávovar nachází uznání i u baristů a kávových odborníků. Slavný model Classic se vrátil před pár lety opět na scénu, a to v inovované verzi, v níž se snoubí tradiční pojetí s některými novými prvky. Robustní kovový kávovar s kvalitním bojlerem z nerezové oceli se vyznačuje například vylepšenou profesionální parní tryskou, odkapávací miskou s větší stabilitou a pokročilejším ovládním se speciálními kontrolkami pro výdej kávy a páry. Stroj s pláštěm z nerezové oceli dokládá svou dílenskou kvalitu i hmotností 8 kg. Aktuálně přibyla v nabídce k nerezové variantě a několika decentnější barevným variantám také temperamentnější oranžová, díky které stroj na regálu nebo ve výpisu produktů na e-shopu přitáhne nemalou pozornost.



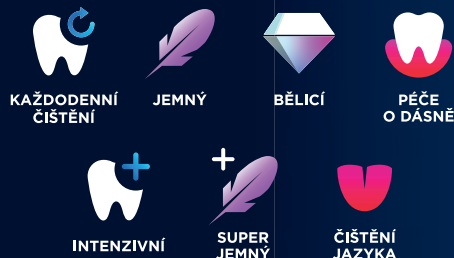
# Oral-B iO™ SERIES 10 A JEHO REVOLUČNÍ VLASTNOSTI VÁS DONUTÍ ŘÍCT WOW

## ŠETRNOST

iO technologie využívá oscilačně-rotační pohyby Oral-B® kulaté hlavice inspirované zubními profesionály a kombinuje ji s jemnou energií mikrovibrací pro pocit profesionální čistoty každý den.

## PERSONALIZACE

Poskytuje jedinečně přizpůsobené čištění – chrání Vaše dásně a sklovinu pomocí až 7 inteligentních čistících režimů, zatímco interaktivní display ukazuje čistící režim, indikátor nabíjení a 2-minutový časovač čištění.



## PRECIZNOST

Hladký magnetický pohonný systém bez tření přenáší energii přímo do konečků vláken, kde je to nejvíce potřebné pro dokonalé čištění.



## OCHRANA DÁSŇÍ

Inteligentní tlakový senzor zobrazuje červené světlo při příliš silném tlaku po dobu čištění a zelené světlo při správném tlaku pro ochranu dásní a sklovinu.

## PŘESNOST

Pomocí umělé inteligence Oral-B iO™ Vás aplikace Oral-B naučí, jak si co nejlépe vyčistit všechny zuby.

## ORAL-B iO NABÍZÍ JEŠTĚ VÍC.



### ČASOVAČ

Zabezpečuje, že budete čistit zuby aspoň 2 minuty.



### NABÍJEČKA

Nabije kartáček už za 3 hodiny.

## iO sense™)))\*

### CHYTRÁ NABÍJEČKA

vás v reálném čase intuitivně vede, abyste si zuby čistili ideálním tempem, vyvíjeli správný tlak a nevynechali žádné místo. Pro čistotu právě vám na míru.

\*k dispozici pouze u modelu iO Series 10



### Haier v Turecku slavnostně otevřel novou výrobu myček

Že to myslí čínský gigant se svou expanzí do Evropy skutečně vážně, jsme se mohli přesvědčit během našeho letního natáčení přímo v jeho rumunské továrně na chladničky. Ještě větší investici má však firma v tureckém Eskişehiru, kde postupně vybudovala své největší evropské výrobní a exportní centrum, které obsluhuje jak trhy na starém kontinentu, tak některé mimo něj. V listopadu zde

Haier slavnostně otevřel nový závod na výrobu myček, do kterého investoval více než 40 milionů eur. Postupně by měla tato výroba dosáhnout produkční kapacity 1 milion kusů ročně.

Haier se také pochlubil, že jde o velmi moderní továrnu, která využívá solární panely i nejnovější automatizační výrobní technologie. Vedle robotů to jsou například zcela automatické měřicí systémy a možnost podrobného monitoringu a zpětného dohledávání kritických komponent.



### Hisense staví nový kontejnerový terminál

Na základě úspěšného zkušebního provozu, který proběhl letos v červnu, zavedla společnost Hisense v polovině října společně s dopravní firmou Cosco pravidelnou železniční linku Terst–Velenje, která slouží k přepravě surovin a komponent z přístavu Terst. Sem připlouvají lodě Cosco a náklad se překládá na speciální kontejnerový vlak mířící do Velenje, kde má Hisense výrobu. Nový terminál v Terstu firma potřebuje, aby mohla postupně zvýšit kapacitu kontejnerové dopravy. Aktuálně jezdí nákladní vlak na zmíněné lince jednou týdně a vždy veze 32 kontejnerů komponent a materiálů, které zaváží přímo do výroby.



### IFA zůstane v Berlíně minimálně dalších 10 let

Nedávným spekulacím, že by se slavný veletrh mohl z německé metropole stěhovat jinam, je konec. Držitel práv GFU, eventová společnost Clarion a Messe Berlin se dohodli na nové desetileté smlouvě, která začne platit od září 2023. IFA by se tak měla ve své již tradiční destinaci konat až do roku 2033. Kontrakt byl již podepsán. Nehrozí proto žádný náhlý zvrat, který by ještě mohl přinést změnu lokace.

Z aktuálně platné smlouvy vyplývalo, že se bude IFA v Berlíně konat ještě v roce 2023. Další osud veletrhu byl však ve hvězdách. Nová dohoda tak nepochybně uklidní i berlínskou politickou reprezentaci vzhledem k tomu, že veletrh je pro město dlouhodobě nejdůležitější akcí svého druhu. Letošní ročník navštívilo 161 000 lidí. Poslední předpandemický v roce 2019 to bylo 245 000.



PŘEDSTAVUJE



Více info?



Více o značce na [www.philco.cz](http://www.philco.cz)

## Chtytře na čistotu i spotřebu? S novou myčkou Philco

Volně stojící myčky Philco s programem **Šetření+** a technologií **WaterBox** spotřebují jen 5,4 l vody na program. K úspoře energie přispívá **tichý invertorový motor se zárukou 10 let**. Důkladnou čistotu zajistí technologie **TriangleWash** pro nezdolné připáleniny a nádobí perfektně čisté dáte rovnou do linky díky funkci **TurboSušení** a **iOpen** automatickému otevření dvířek po domytí. Vybrat si můžete čisté **bílé provedení PDI 1468 DLT** nebo **elegantní tmavý nerez PDI 1468 DLTDX**.



PDI 1468 DLT

PDI 1468 DLTDX



- 8 programů • 5 teplot Auto 30-40-50-60-65 °C • Water Protection+ • Aquastop • Aquazone • Invertorový motor BLDC • TriangleWash • iOpen - Auto door • Super 50' • Extra Tiché • Extra Rychlé • WaterBox • Ochrana proti přehřátí • TurboSušení • Příborová zásuvka 3D • Odložený start 24 hod.
- Dětský zámek • Velký LED displej (Timer) • Třída účinnosti čištění A • Třída účinnosti sušení A • Spotřeba energie 65 kWh / 100 cyklů • Hlučnost 44 dB

## Pascal Henry: Cuisinart věří bezkabelovým výrobkům a cílí na kulinářské nadšence

*Slavná americká značka Cuisinart přichází na český a slovenský trh prostřednictvím firmy BaSys CS. Jak se profiluje? Na koho v Evropě cílí? A jaká je její strategie? O tom všem jsme hovořili s Pascalem Henrym, korporátním produktovým ředitelem PCA & Cuisinart.*

### Cuisinart®

**Společnost Cuisinart začínala s jedním výrobkem – svým slavným food procesorem. Jeho moderní verze se v USA prodávají dodnes. Existují nějaké další legendární výrobky, které tuto značku definují?**

Je pravda, že food procesory jsou zakotveny hluboko v DNA značky Cuisinart, a to takovým způsobem, že se díky nim tato značka stala skutečným pojmem na trhu kuchyňských pomocníků. Food procesory máme stále v nabídce v různých provedeních, lišících se velikostí i barvou. Kromě toho se Cuisinart angažuje ve všem kulinářském, ať už jsou to ruční mixéry, ruční šlehače, sekáčky, mlýnky a další produkty. Značka má také zásadní pozici v kávovarech na překapávanou kávu, topinkovačích, kompaktních troubách nebo fritézách.

**Vaše aktivity v Evropě jsou jiné než na domácím trhu v USA. Tam je portfolio mnohem větší. Jakou pozici tam značka zaujímá? A jak se značka v Evropě prezentuje? Existují nějaké rozdíly?**

Společnost Cuisinart je v USA lídrem na trhu s obrovskými tržními podíly v mnoha kategoriích. V Evropě je značka umístěna v horní části trhu, prodává inovativní spotřebiče s výrazným designem, používá kvalitní a trvanlivé materiály, které udělají dojem v každé kuchyni,

a zároveň poskytuje náročným spotřebitelům rychlou účinnou pomoc při jejich každodenním vaření. Na zdejších trzích každopádně pracuje s výrazně menším portfoliem produktů, jak říkáte.

**V jaké kategorii a na jakém trhu se vám podařilo získat pozici jasného lídra?**

Ve Velké Británii máme výjimečnou pozici ve výrobních zmrzliny, s více než 50% podílem na trhu.

**Ovlivnily vás globální logistické problémy? Jaká je vaše logistická struktura v Evropě. Kde máte sklady?**

Ano, stejně jako většina značek malých domácích spotřebičů jsme byli ovlivněni globálními logistickými otřesy. Bylo to ale hlavně z hlediska nákladů na dopravu. Díky práci, kterou odvedl náš logistický tým, jsme omezili dopady z hlediska dostupnosti a času přepravy. V Evropě máme dva sklady, jeden ve Francii a druhý v Anglii.



**Ve vašem portfoliu jsme si všimli velmi odvážné produktové řady s názvem Cordless. Jedná se o několik typů mixérů bez kabelu, pouze na baterie. Společnosti KitchenAid a Braun představily bezdrátové tyčové mixéry již před něko-**



lika lety, ale spotřebitelé na tento druh výrobků pravděpodobně nebyli připraveni. Myslíte si, že se od té doby přístup změnil? Jak jsou tyto výrobky úspěšné v západní Evropě?

V naší nabídce akumulátorových mixérů máme jeden smoothie mixér, tyčový mixér, ruční šlehač, mini sekáček a otvírák na víno. Když konkurence uváděla na trh dřívější řady, technologie možná nebyla úplně v pořádku. Nyní je však bezdrátová technologie všude, rozšiřuje se od mobilních telefonů přes elektrické nářadí až třeba po vysavače. Zkrátka do všech výrobků, kde je elektrický kabel omezením. Nemluvě o často stísněné evropské kuchyni, kde jsou zásuvky větším problémem než samotný kabel. Možnost vařit bez omezení délkou kabelu, který navíc často překáží, je skvělý zážitek. Zejména když je výkon zařízení srovnatelný s kabelovou verzí. Jsem přesvědčen, že kdo vyzkouší bezkabelový výrobek Cuisinart, nebude se chtít vrátit zpět k tradiční variantě.

Období pandemie vedlo k nebyvalému rozvoji e-commerce. Po zrušení omezení se lidé v obrovském množství vrátili do kamenných obchodů. V segmentu malých domácích spotřebičů přesto hraje online prodej důležitější roli než kdykoli předtím. Jak k těmto kanálům přistupujete? Vaše výrobky jsou z prémiového segmentu, kde se fyzická prezentace výrobku zdá být stále velmi důležitá.

Oba kanály jsou pro nás důležité. V obchodech se snažíme zviditelnit značku prostřednictvím POSM, jako jsou svítidla, stojany a další prvky pozvedající prezentaci produktů. Co se týče elektronického obchodu, na trzích západní Evropy jsme již spustili vlastní e-shop a plánujeme tak učinit i v dalších zemích, kde se výrobky Cuisinart obchodují.

**Nedávno jste otevřeli nový showroom Cuisinart v Paříži. Jaké služby tam nabííte? A plánujete otevření dalších showroomů v Evropě?**

Showroom Cuisinart je určen pouze pro profesionální použití a předvádění.

Nachází se v naší centrále pro kontinentální Evropu a je otevřen našim zákazníkům pro prezentace výrobků a školení. Je to také místo, kde vznikají prezentační materiály ve 4 různých typech kuchyní, které zde máme k dispozici.

**Název Cuisinart znamená doslova „kuchyňské umění“. Spolupracujete s nějakým slavným šéfkuchařem, pokud jde o propagaci značky a jejich výrobků?**

Při prvním uvedení na trh v roce 2003 spolupracoval Cuisinart se světoznámým šéfkuchařem Paulem Bocusem, který nejenže podpořil značku a byl jejím ambasadorem, ale podílel se i na výběru výrobků a dokládal jejich kulinářskou úroveň. Od jeho smrti převzal tuto funkci náš interní šéfkuchař, protože se považujeme za značku vztahující se ke každodenním milovníkům dobrého jídla, tedy domácím kulinářským nadšencům, pro které by byl stín slavného šéfkuchaře s několika michelinskými hvězdami příliš vysokou laťkou.

# Cuisinart®

## VSTUPE DO NOVÉ DIMENZE VAŘENÍ

S více jak 50 lety zkušeností ve vývoji inovativních a kvalitních kuchyňských spotřebičů, dělá značka Cuisinart přípravu jídla doma jednodušší a příjemnější.

S naší kolekcí Cordless nyní můžete sekat, šlehat, míchat nebo mixovat bez omezení, šňůra vám již nebude překážet. Díky rychlému nabíjení a až 30min nepřetržitého provozu, jsou produkty vždy připraveny tam, kde budete i vy.



Oficiální distributor značky Cuisinart v České Republice



# Martin Pitoňák:

## Trh je po covidových letech nasycený. Produkty Cuisinart si na něm přesto místo najdou

*Distribuci značky Cuisinart bude mít v Česku a na Slovensku na starost exkluzivně firma BaSys CS. O chystaném portfoliu, strategii a dalších tématech spojených s příchodem nového hráče na trh malých domácích spotřebičů s námi hovořil produktový manažer firmy Martin Pitoňák.*



**Začínáte s distribucí produktů Cuisinart. S jednou prémiovou značkou malých domácích spotřebičů už přitom máte bohaté zkušenosti, protože několik let dodáváte na trh systémové žehličky a napařovače švýcarské firmy Laurastar. Jaké prodejní kanály chcete s Cuisinartem primárně oslovit?**

Nerad bych konkretizoval, komu a co chceme nabídnout a komu nikoli, ale tuzemský trh se za poslední roky definoval sám. Mám tím na mysli spolupráci právě se značkou Laurastar. Mnoho partnerů ji chtělo mít v sortimentu, ale přišli na to, jak specifické produkty nabízí a že je vlastně neumí prodávat. Proto se časem uchýlili ke slevovým akcím, což není úplně filozofie ani značky Laurastar, ani naše. Vyprofilovala se proto přirozeným způsobem, řekněme, selektivní distribuce partnerů, kteří pro značku doslova dýchají. Právě je chceme oslovit s Cuisinart primárně. Na druhou stranu jde o značku stavící na emocích a spontánnosti, takže plánujeme rozšíření prodejních kanálů nejen v retailu, ale i třeba v rámci kuchyňských studií. Rádi bychom proto nastartovali i nějakou zajímavou spolupráci s výjimečnou osobností, jak tomu bylo po dlouhé roky ve Francii. Na konkrétní informace je ale brzy. Jsme na úplném začátku.

**S jakým začnete portfoliem? A budete mít tyto výrobky dostupné na vlastním skladu?**

Portfolio pro evropský trh je jasně definováno. Čítá přibližně 50 produktů a bylo pečlivě vybráno. My proto plánujeme nabízet vše, co značka v Evropě nabízí. Veškeré produkty budeme mít na skladě a neočekáváme žádné problémy s dostupností. Sortiment je rozdělen do pěti kategorií, v nichž jsou výjimečné a specifické produkty, kterým budeme věnovat v marketingu pozornost. Konkrétně jde o produktové

řady: snídaně, příprava jídla, vaření, bezdrátové výrobky a ostatní speciální spotřebiče, kam patří například výrobky zmrzliny, jogurtů a sorbetů. Stejně jako je český trh výjimečný podílem bazénů, je výjimečný také produkcí a spotřebou zmrzliny. Věříme, že budou tyto výrobky jednou ze stěžejních komodit, protože nabízejí mimořádnou kvalitu. Přitom jde o trh s velmi omezenou nabídkou značek a modelů.

**Pascal Henry s námi hovořil o tom, že Cuisinart spouští postupně na různých trzích v Evropě vlastní e-shop. Vy sami jste v případě Laurastar spustili na českém webu i přímý prodej. Plánujete něco takového i s Cuisinartem?**

Ano, to považuji za samozřejmé a v současné situaci doslova bezpodmínečné. To nám ukázalo období covidu. Na jedné straně je nutné, aby značka byla schopna nejen držet, ale hlavně obsluhovat a aktualizovat svůj web, protože na platformách partnerů pro to nemusí být do jisté míry prostor. Na straně druhé tu máme konzervativní skupinu zákazníků, která upřednostňuje nákup přímo u značky nebo distributora z mnoha různých důvodů. Nám přímý kontakt se zákazníky pomáhá pochopit jejich potřeby, získat ohlas na samotné výrobky a zkušenosti z jejich používání. To nás posouvá vpřed a umožňuje nám to dál zlepšovat naši distribuci.

**Jak zapadá Cuisinart do vašeho aktuálního portfolia značek?**

Příznějme si, že žehlení není příliš populární činnost, přesto se nám s Laurastar vše, o čem jsem před chvílí mluvil, povedlo. Vzhledem k ceně produktů je o to důležitější být zákazníkům opravdu nablízku a být s nimi v přímém kontaktu. Cuisinart se pohybuje ve srovnání s Laurastar v nižších cenových relacích. Přesto jde o značku řadící se do prémio-



vého segmentu. Na rozdíl od žehlicí techniky jsou jeho produkty určitě vhodnějším vánočním dárkem, takže nám zapadá do portfolia skvěle. Samozřejmě vstupujeme s Cuisinart do velmi konkurenčního prostředí a musíme si vydobýt pozici na trhu.

**Vstupujete na trh v turbulentní době se značkou, jejíž produkty rozhodně nejsou laciné. Jak současnou situaci vnímáte v kontextu zahájení distribuce nové značky?**

Běžný spotřebitel, kterému měsíční mzdu znehodnocuje inflace a mnohem větší díl z ní ukrájí náklady na energie, se musí rozhodnout, zda se uchýlí k sortimentu základnímu, zakoupení spotřebiče odloží, nebo dá přednost investici do kvalitního spotřebiče, po kterém skutečně touží a má v něm jistotu spolehlivosti a kvality. Nemusí pak za rok stát znovu před stejným problémem – něco přestalo fungovat, oprava u levné věci není výhodná, tak musí znovu vybírat a nakupovat. BaSys coby distributor prémiových značek má zákazníky hlavně z řad těch, kteří chtějí do své domácnosti investovat, a tyto zákazníci si hýčkají. Budeme ale cílit i na ty, co váhají, zda nejt cestou laciného výrobku. Naším cílem bude je přesvědčit, že má smysl vsadit na Cuisinart. Trh je sice po dvou pandemických letech saturovaný, navíc stojíme před branou hospodářské recese, ale Cuisinart není něco, co člověk jen potřebuje, je to něco, co musí mít. Nebojím se, že by si značka nenašla místo na zdejšímu trhu.



# 4 klíčové novinky Cuisinart



## Food procesor, který seká, mixuje i hněte Cuisinart FP1300BE

Přestože se v posledních letech dostaly do popředí zájmu hlavně klasické kuchyňské roboty s výklopným ramenem, food procesory mají své nesporné výhody. Jsou to zejména kompaktnější rozměry a zpravidla širší možnosti v oblasti strouhání, krouhání a sekání. Tato novinka s 550W motorem je vedle sekacích nástavců, plátkovacích a krouhacích disků dodávána i s hnětačem či sadou na kostičkování. Příprava salátu z různých druhů zeleniny s ní je doslova otázkou pár vteřin. Součástí balení je i menší 0,95l a velká 3l mísa. Ovládání prostřednictvím dotykového panelu je nejen jednoduché a rychlé, ale také se snadno udržuje čistě. Cuisinart navíc dodává pouzdro pro uložení veškerého příslušenství, které tak můžete mít na kuchyňské lince vždy po ruce. Plná záruka 5 let.



## Elegantní překapávač Cuisinart DCC780E

Alternativní způsoby přípravy kávy jsou u nás v posledních letech stále populárnější. Jedním z nejběžnějších je použití překapávače, se kterým si snadno a rychle dopřejeme větší ranní kávu. Cuisinart nabízí například tento model s nadstandardně velkou skleněnou karafou o objemu 1,8 l a komfortním elektronickým ovládáním, u něhož najdete i časovač. Praktická je i funkce zobrazování hodin. Přípravu samotné kávy vylepšuje velká hlavice pro rovnoměrné rozložení vody ve spařovacím kuželu. Plná záruka 3 roky.

## Milníky v historii Cuisinartu

1971 – firmu zakládá vynálezce Carl Sontheimer, aby nabídl americkému trhu vůbec první food procesor na světě

1973 – Cuisinart představuje svou značku na veletrhu v Chicagu

1975 – značka navazuje spolupráci s hvězdami kulinařského světa, jako jsou Julia Child, James Beard nebo Jacques Pépin

1977 – prodeje food procesoru prudce stoupají z jednotek kusů na stovky kusů měsíčně

1984 – Cuisinart zvyšuje kulinařské povědomí vydáním mnoha úspěšných kuchařek

1989 – firmu kupuje Conair Corporation

1992 – v následujících letech postupné rozšiřování portfolia, vstup do nových kategorií a pokračování vývoje praktických inovací

2003 – vstup značky na evropský trh a zahájení spolupráce se světovým šéfkuchařem Paulem Bocusem



## Profesionální zmrzlinovač Cuisinart ICE100E

Zapomeňte na nepraktické zmrzlinovače, u kterých musíte den dopředu nechat namrazit jejich nádobu. Cuisinart vám nabízí vysoce kvalitní model s kompresorem, s nímž vyrobíte zmrzlinu, sorbet nebo mražený jogurt za méně než 40 minut. Přístroj pracuje zcela samostatně – směs míchá pomocí profesionálních lopatek (jedna slouží pro klasickou zmrzlinu, druhá pro italské gelato, které obsahuje méně vzduchu). Nechybí funkce pro udržení obsahu 1,5l nádoby ve zmrzlém stavu. Samozřejmostí je snadné čištění. Plná záruka 5 let.



## Horkovzdušná fritéza a mini trouba v jednom Cuisinart TOA60E

Největším prodejním hitem posledních let od značky Cuisinart je tato jedinečná volně stojící mini trouba, která funguje i jako horkovzdušná fritéza. Na rozdíl od ní má ale celkem 7 funkcí, takže kromě fritování pomocí horkého vzduchu umí také opékat, péct, grilovat, zapékat, toastovat a udržovat jídlo v teple. Díky kapacitě 17l v ní lze najednou připravit jídlo pro celou rodinu, přičemž teplotu vyberáte mezi 90 °C a 230 °C. Dodávána je s roštěm, košíkem na fritování a plechem. Plná záruka 3 roky.



## Na český trh vstupuje americký Cuisinart. Konkurentů bude mít poměrně málo

Značek působících v sektoru malých domácích spotřebičů jsou stovky, těch zaměřených na prémiovou kategorii, navíc výhradně kuchyňského vybavení, působí na trhu jen pár. Americká legenda má nepochybně šanci se prosadit a oslovit náročnější zákazníky. A to navzdory tomu, že do našich končin Cuisinart dorazil v době, kdy trh klesá a evropský kontinent se zmítá v energetické i geopolitické krizi.

Z varných konvic a topinkovačů se už dávno stalo spotřební zboží. Většina lidí pořídí levný plastový model, leckdy od zcela neznámé značky, protože při výběru hraje cena ještě větší roli než v jiných kategoriích produktů, kde lidé na určitou úroveň kvality a zpracování alespoň trochu dbají. Vzhledem k tomu, že drtivou většinu těchto produktů chrlí čínské továrny, a to i pro takzvané „áčkové“ značky, je kvalita zboží ve spodním cenovém segmentu srovnatelná, tedy srovnatelně stejně nízká.

Ačkoliv v kusových prodejkách dominují levnější produkty, najdou se zákazníci, kteří chtějí ve své kuchyni i tak obyčejnou věc, jakou je konvice nebo topinkovač, v nerez a s prémiovým dílenským zpracováním. Ti musí sáhnout hlouběji do kapsy, přičemž výběr nemají vlastně moc široký, protože na ně cílí jen pár značek, jako KitchenAid, Sage, Smeg či WMF. Ve vyšším středním segmentu pak v rámci některých řad ještě třeba De'Longhi a některé další mainstreamové subjekty. Pochopitelně nejde pouze



*Značka Sage má vedle kávovarů, mixérů či spotřebičů pro přípravu snídaně ve svém portfoliu také troubu Pizzaiolo (SPZ820) schopnou dosáhnout až 400 °C. Jde o unikátní výrobek, který v rámci segmentu domácích spotřebičů prakticky nemá konkurenci. Tato strategie přitahuje ke značce jednoznačně větší pozornost. Cuisinart má v některých produktových kategoriích podobné směřování – specializace a jedinečnost.*



o konvice a topinkovače. Malých spotřebičů do kuchyně je spousta druhů a vybrané značky se specializují pouze na určité kategorie, jako například Kuvings na odšťavňovače a Vitamix na stolní mixéry. Přicházející Cuisinart ovšem věnuje pozornost většině základních skupin malých kuchyňských spotřebičů, takže přímé konkurenty pro něj představují převážně zmiňované značky KitchenAid, Sage, Smeg a WMF.

### Cuisinart stojí na dvou hlavních pilířích

Americká značka vstupuje do několika základních kategorií SDA, ale v obecnější rovině kráčí v podstatě po dvou cestách. Jednu tvoří masově prodávané výrobky, jako jsou ony varné konvice, topinkovače nebo elektrické grily. Samozřejmě u Cuisinartu ve vysoké kvalitě a z dražších materiálů. Druhou potom specializovanější produkty – začít můžeme u extra výkonných food procesorů, kde už nabídka trhu rozhodně není tak velká, a skončit až u takových záležitostí, jako jsou zmrzlinoavače s kompresorem. Zde jde z pohledu kusových prodejů o zcela okrajový segment, jenže opravdu kvalitních modelů, u nichž není potřeba den dopředu namrazit nádobu, je na trhu poskrovnu. Cuisinart se tak může pohodlně zabydlet i v takto specifických kategoriích.



Největším konkurentem pro Cuisinart bude podle našeho názoru německá značka WMF. Na fotce rychlovarná konvice Vario z úspěšné řady KITCHENminis. Konvice disponuje 5 teplotními nastaveními a je dodávána se sítkem pro přípravu čaje.

nemá dlouhodobě příliš jasný tah na branku. Značka na trhu funguje v jisté setrvačnosti, má minimum aktivit a převážně těží ze svého jména. Ostatně se jeden čas na trhu spekulovalo, že by mohl KitchenAid v Česku změnit distributora, protože evropská centrála značky nebyla údajně se svým českým partnerem v posledních letech příliš spokojena.

To WMF je na tom úplně jinak, protože má za zády francouzského obra Groupe SEB, jehož centrála pro střední Evropu dokonce sídlí v Praze. Zmiňovaný Sage zase staví byznys majoritně na velmi specifických pákových kávovarech s integrovaným mlýnkem. Další produktové

trpí již několik let jistým schizmatem, a to od doby, kdy její portfolio SDA začala distribuovat místo společnosti Elettromec firma Potten & Pannen. Elettromec posléze zůstaly spotřebiče velké. Nicméně tato etapa došla letos ke svému konci, protože druhá jmenovaná firma by měla převzít i distribuci velkých spotřebičů, kde již nebude moci spoléhat jen na svou vlastní síť prodejen. Za účelem nastartování velkoobchodních aktivit angažovala Viktora Fialu, bývalého generálního ředitele Candy Hoover ČR a později obchodního ředitele české pobočky Hisense. Nic to však nemění na tom, že poměrně dlouho stály malé spotřebiče Smeg hlavně na prodejích v síti Potten & Pannen.

### Cuisinart v rukou firmy BaSys

Z důvodů popsaných v předcházející části článku je proto podle nás hlavním konkurentem Cuisinartu právě WMF. Jelikož patří tato značka pod Groupe SEB, nejde určitě o konkurenta malého. Cuisinart přitom zamířil na tuzemské scéně pod křídla distribuční firmy BaSys CS, od které pochopitelně nelze čekat rozsáhlé marketingové aktivity (pokud je tedy finančně nepodpoří sama společnost Conair Corporation, jíž Cuisinart patří). Na druhou stranu má americká značka díky BaSysu na své straně i některé výhody, jako je schopnost menší firmy pružně reagovat na aktuální trendy či lokální změny na trhu. Současně má otevřené dveře do mnoha prodejních kanálů včetně těch, kde WMF zcela cíleně nepůsobí, protože v rámci strategie celé Groupe SEB má značka WMF velmi selektivní distribuci. Je to logické – aby se v hlavním prodejním proudu požíraly WMF a Tefal, by mělo pro Groupe SEB pramály smysl. Každopádně obchodníci, kteří WMF prodávat nemohou, mají nyní šanci získat do své nabídky právě Cuisinart.

Lubor Jarkovský



Gril Cuisinart Planche Elite PL60BE velmi dobře symbolizuje jednoduchost a přímočarost produktů této značky – kvalitní materiály, precizní konstrukce a jednoduché ovládání pomocí otočných voličů teploty pro každou ze dvou přítomných teplotních zón.

### Kdo bude největším konkurentem Cuisinartu?

Za největšího rivala americké značky považujeme německé WMF. A to nejen kvůli podobně cílenému portfoliu spotřebičů a vizuálnímu jazyku značky, ale i proto, že třeba takový KitchenAid

kategorie portfolio značky spíše doplňují, než by měly ambici být jeho jádrem.

A italský Smeg? Ten se svými malými spotřebiči, převážně v retro designu, působí ve velmi omezeném množství produktových skupin. Značka

Designed in  
Germany

# Když se snoubí inovace s funkčností



„Dobrý design je inovativní“ je jedním z klíčových principů značky Braun, které představil hlavní designer Braunu, Dieter Rams. Objevte chytré funkce a vlastnosti, které jsou typické a unikátní pro spotřebiče Braun.

## Tyčový mixér Braun je více než jen tyčový mixér

### ActiveBlade i pro ty nejnáročnější suroviny

**ActiveBlade technologie** nabízí pohyblivou mixovací nohu a čepel. Při stlačení tyčového mixéru směrem dolů dojde k pohybu mixovací nohy a čepel se tak dostane až na spodní okraj mixovacího nohy. **K čemu to je dobré?** Díky pohybu dochází k roz-

mixování surovin v prostoru celého zvonu. Čepeli neuniknou ani suroviny, které jsou na úplném dně nádoby. Zpracována jsou i drobná semínka. Navíc je rozmixování surovin méně namáhavé, protože není potřeba na tyčový mixér silně tlačít nebo jej naklánět pod různými uhy, abychom zachytili i ten poslední nerozmixovaný kousek. ActiveBlade technologie

je dostupná u nejvyšších řad tyčových mixérů Braun – **MultiQuick 7** a **MultiQuick 9**.

### PowerBell proti rozstříku surovin

Dříve patentovaná technologie **PowerBell** propojuje 3 faktory, které umožňují mixování bez nepořádku. Prvním faktorem je speciální **tvár mixovacího zvonu** ve tvaru tulipánu. Druhým je **šest klenutých otvorů**, které zaručují optimální vstup mixované směsi do oblasti nožů. Třetím prvkem je pak unikátní **poloze čepelí**, které jsou šikmo zahnuté a rotují v **protisměru** zvonu. Tato kombinace vlastností zajišťuje, že jsou suroviny vtaženy do středu zvonu a efektivně, rychle a jemně rozmixovány. A bez obav, že se mixované pokrmy rozlétnou po celé kuchyni. PowerBell technologie je **standardem** pro všechny klíčové řady tyčových mixérů Braun.

### SmartSpeed pro intuitivní výběr rychlosti

Stačí jedno stisknutí tlačítka. **Čím více stisknete, tím vyšší rychlost získáte** a naopak. Naprosto intuitivní a plynulé ovládání. Braun nicméně nabízí různé typy ovládání rychlostí pro všechny potřeby – od nejjednoduššího ovládání s jednou rychlostí až po profesionální a přesné ovládání s možností výběru až 21 rychlostí. Modely s přesným nastavením rychlostí najdete u řad MultiQuick 3 nebo 5 Vario. MultiQuick 7 a 9 nabízí zmiňovanou intuitivní technologii SmartSpeed.



60 dní  
záruka vrácení  
peněz



# BRAUN



## Nenechte se při žehlení ničím zpomalit

### FreeGlide 3D pro žehlení přes překážky a všemi směry

FreeGlide 3D je synonymem a standardem pro všechny žehličky Braun – napařovací i parní. Je světově první žehlicí plochou s nahoru zahnutými okraji a zkosenými hranami, která umožňuje efektivní pohyb žehličky ve všech směrech a bez mačkání již vyžehleného materiálu. Její tvar je inspirován snowboardovým prknem a zajišťuje snadný pohyb po látce **všemi směry – vpřed i vzad**. Polovina všech pohybů při žehlení totiž směřuje dozadu. Navíc bez zadrhávání o případné kapsy, knoflíky a zásevky. Žehlení s FreeGlide 3D je tak ještě mnohem snazší a rychlejší. A bez ri-

zika, že si již vyžehlené prádlo znovu zmačkáte nešikovným zavaděním o zip a jiné překážky na oděvech.

### iMode ovládání pod konečky prstů

iMode technologie nabízí výběr ze **4 režimů žehlení** – iCare se správnou teplotou pro všechny druhy látek, dále Eco, Turbo a ProSteam. Samotné tlačítko na výběr módu se přesunulo ze základny parního generátoru na samotnou **rukojeť žehličky**. Lze tak měnit nastavení kdykoliv během žehlení pouhým jedním dotykem, aniž by bylo potřeba sundat ruku ze žehličky. Současně je kromě ovládacího tlačítka na rukojeti také **LED displej**, který přes-

ně ukáže, jaký režim je v danou chvíli v provozu. Technologii iMode najde zákazník u nového parního generátoru CareStyle 7 Pro.

### PowerSteam s výjimečným výkonem

Jedinečný parní výstup až **190 g/min**, který přinese rychlé a profesionální výsledky. Tuto technologii představil nový parní generátor Braun CareStyle 7 Pro (IS7286BK), který byl uveden na trh letošní podzim jako **Nejvýkonnější parní generátor.\***

### Ocenění za ergonomii.



Nový Braun CareStyle 7 Pro také přináší **světově první žehličku\*\***, která získala 4 hvězdy v rámci prestižního ocenění společnosti ErgoCert za Ergonomii. Ta je navržena tak, aby poskytovala optimální úhel

uchopení a přirozenější polohu zápěstí během žehlení. Toto řešení snižuje námahu nejen zápěstí, ale také optimální držení těla a poskytuje pohodlné žehlení bez námahy.

Zajímavých technologií a vlastností nabízí značka Braun celou řadu. Do konce roku navíc platí pro zákazníky akce **60denní záruka vrácení peněz a CashBack**. Více informací o dalších unikátních vlastnostech a promo aktivitách najdete na **www.braunhousehold.com**.

\*\* Certifikováno ústavem ErgoCert (Ergonomics Certification Institute, uznávaný společností Accredia). Testováno ve srovnání s nejprodávanějšími konkurenčními výrobky (leden 2020).



## Automatické kávovary

Trh dle očekávání zažívá prudký pokles. O celkovém výsledku ale rozhodnou až předvánoční prodeje

**Meziročně padá dle informací naší redakce trh s automatickými kávovary o více než 20 %. Důvody jsou celkem jasné. Dočasná přesycenost způsobená dynamickým růstem během covidového období i omezení investic domácností do věcí, které nejsou nezbytně nutné.**

Současný vývoj na trhu kávovarů netřeba vnímat nijak dramaticky, protože ještě v roce 2021 vykazoval v některých obdobích segment automatických kávovarů meziroční růst přes 30%. Současný pokles, byť nepřijemný, je standardní korekcí, která následuje po výrazném růstu přiřazeném nepřírozenými faktory, jako byly covidové lockdowny a potřeba domácností investovat do lepšího či chybějícího vybavení. Celkově ale nemusí letošní rok dopadnout zas tak špatně, protože zastropování cen energií

vrátilo nemalou část lidí jak do obchodů, tak na e-shopy. Klíčovými budou pro tento segment hlavně listopadové a prosincové prodeje, přičemž již říjnová čísla nejspíš mnohé naznačí.

Pokud jde o jednotlivé značky, italské De'Longhi po určité etapě poklesu svého tržního podílu svou pozici stabilizovalo a dle našich informací drží nadále nadpoloviční podíl. Jasnou dvojkou je dlouhodobě tandem Philips/Saeco následovaný značkou KRUPS.



**Dostupnost:  
novinka již v prodeji**

### Beko CEG 3194B

- Dotykový ovládací panel
- Vyjímatelná nádržka na vodu
- 1 mléčný nápoj na stisk „tlačítka“
- Výška výpusti až 10 cm
- Ocelový mlýnek

Firma Beko připravuje k uvedení zcela novou generaci svých kávovarů, kde by neměly chybět ani modely s dotykovými displeji, ale v době uzávěrky ještě nebyl dostatek informací k publikaci. O novinkách proto budeme pravděpodobně informovat v prvním vydání roku 2023. Přesto Beko uvádí několik faceliftovaných novinek, nyní v černém provedení. Tento model spadá do kategorie plnoautomatických s čerpadlem pracujícím pod tlakem 19 barů. Oproti starší generaci se zvětšil zásobník na zrna na 160 g a nádržka na vodu na 1,5 l. Integrovaný ocelový mlýnek umožňuje změnu hrubosti mletí v 5 stupních.



# NOVÁ GAGGIA ACCADEMIA

Inovovaná verze úspěšného kávovaru v exkluzivním designu a s maximálním důrazem na personalizaci



- Kávovar „Made in Italy“
- 4,9“ barevný a dotykový LCD displej
- Otočné voliče pro rychlý pohyb v nabídce a úpravu nápoj i při jejich přípravě
- Až 19 (nejen) kávových specialit
- Plně automatické i manuální pění mléka včetně jeho rostlinných alternativ
- 4 uživatelské profily
- Indikace stavu kávovaru na displeji
- Kvalitní provedení a jedinečný design



**Dostupnost:  
novinka již v prodeji**

### De'Longhi Magnifica Start ECAM220.31.SB

- Dotykový ovládací panel
- 5 černých káv na stisk „tlačítka“
- Ocelový mlýnek
- Parní tryska
- Výška výpusti až 14 cm

Značka De'Longhi uvedla letos na trh novou generaci svých cenově nejdostupnějších kávovarů nazvanou Magnifica Start, kterou již podrobně prezentovala ve vlastním článku v SELLu 6/2022 (str. 4–5). Na výběr je celkem 5 modelů. Jedná se o kávovary, které sice nabízejí dotykové ovládání, ovšem nikoliv formou displeje, ale podsvícených ikon. S ohledem na globální nedostatek čipů a dalších pokročilých komponent je krok De'Longhi celkem přirozený. Navíc v tomto segmentu nepředstavila značka delší dobu zásadní novinky. Ani jeden z modelů nespadá s ohledem na cenové zařazení mezi plnoautomaty. Mléko je tedy nutné pěnit pomocí klasické parní trysky. Konkrétně tento model obsahuje na dotykovém ovládacím panelu 4 kávy – tradiční italské espresso, černou kávu s větším objemem vody a dvojité espresso. Poslední položka s názvem Long je cílena na ty, kdo preferují překapávanou kávu. Sílu aroma, objem vody i teplotu kávy lze u jednotlivých nápojů nastavit a uložit do paměti. Zásobník na zrna má kapacitu 250 g, nádržka na vodu objem 1,8 l a u mlýnku je k dispozici 13 stupňů mletí.

### Gaggia New Accademia

- Barevný displej a dotykové ovládání
- 1 mléčný nápoj na stisk „tlačítka“
- Výška výpusti až 16,5 cm
- 19 druhů nápojů
- Keramický mlýnek

Italská značka Gaggia přišla letos se zásadní novinkou v podobě značně inovovaného až přepracovaného modelu Accademia. Kávovar staví na modernějším designu s výrazným prvkem v podobě tenké červené LED linky, která příjemně kontrastuje s jinak velmi decentním provedením. Gaggia vsází na moderní technologie, jako je 4,9“ dotykový LCD displej a logika ovládání připomínající smartphone. Kávovar se pyšní velkým důrazem na personalizaci, kterou usnadňují hned 2 otočné voliče – ty slouží jak pro pohyb v menu (můžete samozřejmě ovládat i dotykově), tak pro úpravu nastavení káv, které je možné dokonce během výdeje daného nápoje. Gaggia neponechává nic náhodě a kombinuje plnoautomatickou přípravu mléčných káv s možností manuálního pění. Uživatel má tedy k dispozici odnímatelnou nádobku na mléko se systémem pro tvorbu pěny i tradiční parní trysku. Na výběr je celkem 19 druhů nápojů včetně specialit, jako je vídeňské melange nebo australský flat white. Ve vícečlenné domácnosti uživatelé nepochybně uvítají možnost vytvořit až 4 uživatelské profily. Zásobník na zrna má kapacitu 350 g a nádržka na vodu 1,8 l. U mlýnku máte na výběr z 8 nastavení hrubosti mletí.



**Dostupnost:  
novinka již v prodeji**

### JURA J8

- Barevný dotykový displej
- 1 mléčný nápoj na stisk „tlačítka“
- Možnost výdeje ochucené mléčné pěny
- Výška výpusti až 15,3 cm
- Ocelový mlýnek

Švýcarská značka JURA připravuje na příští rok dvě zásadní novinky, které se už v poslední době v SELLu mihly, byť komplexněji se jim budeme věnovat až při jejich uvedení. A to i ve formě podrobných prezentačních videí, která ve spolupráci s českým zastoupením JURA připravujeme. Z hlediska kusových prodejů bude jistě pro trh důležitější model J8 než nová vlajková loď GIGA 10. Navíc je kávovar J8 unikátní tím, že jako první a jediný v kategorii domácích kávovarů nabídne funkci ochucené mléčné pěny. Pomocí speciálního příslušenství se smísí pěna s nápojovým sirupem dle vaší volby a v šálku budete mít nápoj s příchutí, aniž byste ji museli manuálně vmíchat, a narušili tak kompaktnost a vzhled pěny. Kávovar celkem nabídne 31 nápojů, možnost personalizace menu na dotykovém displeji i novou funkci Coffee Eye, která pozná, zda jste položili šálek pod kávovou výpust, nebo výpust mléčných nápojů. Podle toho se adekvátně upraví nabídka na displeji. Další velkou novinkou bude mlýnek P.A.G.2+ s funkcí okamžité změny nastavení hrubosti nápoje od nápoje. Nádržka na vodu má objem 1,8 l a zásobník na zrna kapacitu 280 g. Kávovar bude dostupný černém, stříbrném (na fotce) a bílém provedení.



**Dostupnost:  
únor/březen 2023**



# Oblíbený kávovar v novém designu

## Kompaktní automatický kávovar Beko



**beko**

Automatický kávovar CEG3192B v novém černém provedení rozšiřuje řadu oblíbených kompaktních kávovarů Beko s praktickou šířkou pouhých 18,6 cm. Kávovar připraví stiskem jednoho tlačítka silné espresso a pomocí parní trysky i nadýchané cappuccino, nepoužívá kapsle, a přes to má velmi snadnou obsluhu.



**Dostupnost: v prodeji**

### KRUPS Intuition Preference+ EA875E10

- Barevný dotykový displej
- 2 mléčné nápoje na stisk „tlačítka“
- Signalizace funkcí, přípravy a údržby LED indikátorem
- Výška výpusti až 14 cm
- Ocelový mlýnek

Loni na jaře uvedla značka KRUPS na trh zcela novou řadu kávovarů Intuition. I díky ní se jí podařilo v loňském roce výrazně posílit o několik procentních bodů. Co se týče samotných kávovarů, největší novinkou je u celé této řady LED pás. Umístěn je na čelní straně stroje v jeho dolní části. Pásek svítí v různých barvách podle toho, co kávovar od uživatele potřebuje. Kromě toho můžete přiřadit určité barvy jednotlivým uživatelským profilům, a ještě lépe se tak v nabídce zorientovat. Zajímavá je i možnost úpravy nabídky na 3,5“ LCD displeji – buď lze zvolit zobrazení kávy klasickým „dlaždicovým“ způsobem, nebo v inovativním módu „slider“, kdy se pohybujete v menu podobně jako na mobilu, když si prohlížíte fotky. Dokonce si v rámci profilu můžete nastavit, v jakou denní dobu si vybraný nápoj běžně připravujete, abyste k němu získali ještě rychlejší přístup. Bude totiž v daný čas zobrazen jako jeden z prvních. U kávovaru si všimnete velké nádržky na vodu o objemu 3l a zásobníku na zrna s kapacitou 250g. Prezentovaný model je v chromové barvě. Na výběr jsou i modely v šedé, bílé, černé nebo antracitu.

### Saeco GranAroma Deluxe SM6685

- Barevný dotykový displej
- 2 mléčné nápoje na stisk „tlačítka“
- 22 druhů nápojů
- Výška výpusti až 15 cm
- Keramický mlýnek

V loňském roce představila značka Saeco nové kávovary Xelsis Suprema s rozměrným dotykovým displejem a celkově prémiovým provedením. Nyní přicházející modely GranAroma Deluxe navazují na zmíněnou prémiovou řadu. Také u nich najdete barevný dotykový displej, byť o něco menší – má 5“ místo 7,8“. Designově vycházejí obě řady ze stejného základu. Liší se spíše v detailech. To samé platí o funkcích. Například uživatelských profilů lze vytvořit „pouze“ 6 místo 8, zásobník na zrna má kapacitu 300g, a nikoliv 450g a tak bychom mohli pokračovat dále. Nastavení kávovaru a především jednotlivých uživatelských profilů usnadňuje vestavná wi-fi a možnost propojení s aplikací v telefonu. Konkrétně tento model má čelní stranu z nerez. O něco levnější varianty nikoliv. Do nádržky na vodu se vejde 1,8l.



**Dostupnost: v prodeji**



**Dostupnost:  
novinka již v prodeji**

### Siemens EQ900 TQ907R05

- Barevný dotykový displej
- 2 zásobníky na kávová zrna
- 2 mléčné nápoje na stisk „tlačítka“
- Výška výpusti až 15 cm
- Keramický mlýnek

Novou vlajkovou řadu kávovarů Siemens jsme si podrobně prohlédli už na veletrhu IFA a zařadili jsme ji také do naší foto a video reportáže z akce. Na místě přitahovaly tyto stroje nemalou pozornost díky svému designu v čele s 6,8“ dotykovým displejem. Na něm má uživatel na výběr mezi tradičním (jednodušším) menu a variantou baristaMode pro velmi přesnou individuální kontrolu nad jednotlivými parametry přípravy. Další zajímavostí je systém beanIdent pro přizpůsobení mletí a extrakce kávy typu zrn a stupni pražení. Samozřejmostí je konektivita pomocí wi-fi (systém Home Connect). Co ovšem rozhodně typické není, je přítomnost 2 zásobníků na zrna (270g / 250g), přičemž každý má k dispozici vlastní mlýnek, aby byla chuť kávy vždy čistá a neovlivněná zbytky kávy z druhého zásobníku. Nádržka na vodu má nadstandardní objem 2,3l.



PŘEDSTAVUJE



reddot design award



Více info?

Více o značce na [www.philco.cz](http://www.philco.cz)

## Pro výbornou kávu udělá vše

Kávě z našeho automatického espressa **PHEM 1000/1001/1006** nemůžete odolat, protože bylo stvořeno k přípravě **dokonalého espressa, cappuccina, latte** - díky patentovanému systému přípravy kávy. **Bohatá pěna, plná chuť** a nezapomenutelná vůně z čerstvě namletých kávových zrn - to vše si vychutnáte v pohodlí domova nebo u vás v kanceláři. Díky **inovativnímu procesu automatického čištění** vám vždy naservíruje čerstvou kávu. **Integrovaný ocelový mlýnek** si můžete nastavit přesně podle svých preferencí - **jemnost kávy i délku mletí**. Jednoduše a rychle, protože espresso přece znamená hned!



PHEM 1001

PHEM 1000

- Výběr z **6 druhů nápojů** • Revoluční systém napěňování mléka • Inteligentní ovládání • **Individuální nastavení** velikosti, intenzity a teploty nápoje
- Funkce předspaření • Příprava **ze zrnkové i mleté kávy** • Osvětlení šálku • Mimořádně tichý provoz • Menu v češtině a angličtině • Tlak **19 bar**
- Nastavitelná výpusť (80 - 140 mm) • Zásobník na vodu 1,8 l • ECO režim • **Jediný automat s možností personalizace**



# Sage

Master Every Moment™

The Oracle®  
Touch  
SES990



## Baristou ve vlastní kuchyni

### SES990 | The Oracle® Touch

Automatizovaná obsluha na dotykovém displeji zjednodušuje způsob, jak si vytvořit svoji oblíbenou kávu ve třech jednoduchých krocích – mletí a utempování kávy, uvaření kávy a úprava mléka. Můžete si snadno nastavit sílu kávy, texturu mléka nebo teplotu podle své chuti. Pak si pod svým vlastním jménem uložíte nastavení tak, jak vám nejvíc chutná. Můžete si vytvořit a uložit až 8 osobních nastavení své kávy. Vložili jsme baristu do našeho stroje Sage.

DMOC: 62 990,- | [www.sagecz.cz](http://www.sagecz.cz)

## Víc než „jen“ káva

Patříte-li mezi opravdové milovníky kávy, pak vás určitě potěší prémiová kávová směs Café Reserva, 100 % Rainforest. Pochází z malých kávovníkových plantáží rovníkové Afriky a Indie, kde přirozený stín a prostředí deštných pralesů umožňují pěstování bez umělých pesticidů, herbicidů nebo chemických hnojiv.

Café Reserva 100% Rain Forest má sofistikovanou chuť a výrazné aroma, které připomíná skořici, kakao a sušené ovoce. Vychutnejte si svůj šálek kávy, která je spojením dokonalého smyslového zážitku a zodpovědnosti vůči planetě.

Doporučená cena balení Café Reserva 100 % Rainforest o objemu 250 g je 259 Kč.



### SEA503 | The Puck Sucker™

Vytvoří podtlak na kávovou sedlinu v páce a tím ji jednoduše odstraní. Již žádná pracná vyklepávání a žádný nepořádek. Kompatibilní s modely BES920, SES980, SES990. Nádoba je vyrobená z Tritanu a je vhodná do myčky.

DMOC: 2 490,- | [www.sagecz.cz](http://www.sagecz.cz)



### SEA201 | The Dosing Funnel™

Zabraňte rozsypané kávě při pechování díky nástavci Dosing Funnel™. Kompatibilní s modely BES875, SES878, SES880. Vyrobené z materiálu bez BPA, který je vhodný do myčky.

DMOC: 519,- | [www.sagecz.cz](http://www.sagecz.cz)





### SES876 | Barista Express Impress

O optimální stlačení kávy a tlaku při extrakci se postará integrovaný tamper umístěný přímo pod mlýnkem. Po namletí se káva jednoduše upěchuje do páky pomocí mechanického ovladače na boku přístroje. Páku tak nemusíte vyndávat z mlýnku a pěchování dochází přímo v úchytu pod ním. Indikátor správného tlaku namleté kávy pak zobrazí ideální hodnotu síly stlačení.

DMOC: 20 990,- | [www.sagecz.cz](http://www.sagecz.cz)



*Novinka*



### SES450 | The Bambino™

Vstupní brána do pákových kávovarů s manuální parní tryskou pro přípravu oblíbeného Latte Artu a inovativním vytápěním ThermoJet připravíte kávu jako z rukou baristy. Integrovaný elektronický systém kontroly teploty zajišťuje stálou teplotu během extrakce kávy.

DMOC: 10 490,- | [www.sagecz.cz](http://www.sagecz.cz)

### SCG600 | The Dose Control™ Pro

Elektrický mlýnek se postará o správné množství čerstvě namleté kávy přímo do nástavce pro 50mm, 54mm a 58mm páku. Nabízí 60 různých nastavení hrubosti podle druhu připravované kávy a je vybaven nerezovým kónickým mlecím kamenem, který redukuje teplotu při mletí a tím chrání olejovou složku kávových zrn proti poškození. Praktický zásobník pro 340 g kávy s unikátním vnitřním systémem zamykání zajistí snadné přenášení a vzduchotěsné víčko umožňuje zachovat maximální čerstvost kávových zrn.

DMOC: 5 290,- | [www.sagecz.cz](http://www.sagecz.cz)

*Sehraný tandem  
pro dokonalou kávu*

### BES875 | The Barista Express™

Espresso přístroj se zabudovaným mlýnkem na kávu s nerezovými mlecími kameny umožňuje mlít potřebné množství kávy přímo do držáku s možností nastavení hrubosti. Elektronický PID systém zajišťuje stabilitu teploty vody během celého procesu. Systém nízkotlakého předspaření zajišťuje postupné zvyšování tlaku, který se tak rovnoměrně rozprostře po povrchu kávy ve filtru.

DMOC: 16 990,- | [www.sagecz.cz](http://www.sagecz.cz)







## Neklid a nervozita prostupují celý trh. Vedle války a energií s ním v blízké budoucnosti otřesou ještě online tržiště

Leckdo v branži domácích spotřebičů to nebude chtít slyšet. Stejně jako na jaře, když jsme psali o nárazu trhu do zdi, mnozí raději žili v popření reality a tvářili se, že se nic neděje. S negativními vlivy a trendy jsme se museli za poslední měsíce sžít. Další výzvou pro značky, distributory i spoustu prodejců bude nastupující trend zvaný „marketplace“.

Přestože tu je s námi koncept online tržišť už několik let a na platformách typu eBay nebo Amazon fungují na globální scéně ještě déle. Na českém trhu s touto koncepcí nejvíce pracoval Mall, na jehož tržišti mohl zalistovat produkty prakticky kdokoliv. Tomu odpovídala a nadále odpovídá úroveň mnohých prezentací, kde u výrobku nenajdete prakticky žádné informace. Alza nastavila pro tuto formu prodeje mnohem striktnější podmínky, navíc se na rozdíl od Mallu nechtěla v marketplace transformovat. Poměrně dlouho panoval jakýsi status quo, kdy se v této oblasti nic zásadní nedělo. Změna přišla až v průběhu letošního roku:

1. Alza důrazně reagovala na negativní vývoj na trhu, včetně výprodeje obrovského množství zboží, poměrně obšírným vylistováním mnoha produktů či celých kategorií a v neposlední řadě větším zaměřením své pozornosti na projekt onli-



ne tržiště. A to nejen co se týče rozvoje svého řešení jako takového. Firma začala ještě mnohem intenzivněji řešit nákupní ceny produktů, které jsou u mnohých značek výrazně nižší na jiných evropských trzích. A to zejména ve světle dalších dvou bodů.

2. Značka Mall by měla být v příštím roce nahrazena značkou Allegro, jak jsme jako první v České republice informovali již v září. Mall po vydání našeho článku následně uveřejnil upravené logo, kde je uvedeno i „Allegro“. Stejnomená polská firma loni Mall koupila. Co to ale všechno znamená? Ze zdrojů naší redakce vyplývá, že by mělo během jara 2023 dojít



k rebrandingu Mallu na Allegro. Aktuální změna loga je prvním krokem, který má české zákazníky s názvem Allegro seznámit, protože naprostá většina populace tuto firmu nebo značku nezná. Součástí změny by ale podle našich informací měla být transformace obchodního modelu na tuzemské scéně v mnohem větší míře na marketplace. To logicky znamená, že se na zdejší trh budou častěji dostávat výrobky z Polska, případně dalších zemí, přičemž v některých případech se nákupní a samozřejmě i prodejní ceny liší až o nižší desítky procent.





3. Změny v Alze, ale také v Mallu mají částečně souvislost s dlouhou očekávaným a již oficiálně oznámeným vstupem online tržiště Kaufland na český trh zkraje příštího roku. Německé ceny představují pro české obchodníky také nemalý problém, protože i ty jsou často mnohem nižší. Příchod marketplacu Kauflandu tedy ještě přispěje k otřesům a změnám na trhu, jimž neunikne v podstatě nikdo.

### Souboj nervů

Všechny výše zmíněné body považujeme z dlouhodobého hlediska za ještě významnější faktory ovlivňující zdejší prodej spotřebičů, než byly covidové lockdowny. U těch byl efekt přesunu zákazníků výhradně do onlinu dočasný. Mnoho lidí z branže je v současnosti překvapeno, v jak velké míře se spotřebitelé vrátili do kamenných prodejen. Pro e-shopy je to tvrdé vystřízlivění, obzvláště když se přidávají další negativní události, jako je zhoršená spotřebitelská nálada, omezování útrat, vysoké ceny energií atd.

Ceny spotřebičů se navíc navzdory inflaci zvýšily jen minimálně nebo vůbec. Některé zboží dokonce zlevnilo. Důvodem je i to, že mají obchodníci spoustu produktů (nakoupených za staré ceny) na skladě. A dokud je neprodají, nebudou přirozeně nakupovat nové, u něhož už došlo k aktualizaci cen. Zástupci značek proto v debatách s naší redakcí během posledních týdnů zmiňovali, že tento stav negativně ovlivňuje jejich výsledky z posledních měsíců.

### Nákupní ceny spotřebičů...

Přestože je trh v Evropské unii jednotný, v sektoru elektroniky tak doposud nefungoval, nebo jen v omezené míře. Nákupní a prodejní ceny se v jednotlivých zemích liší, často jsou v procentech rozdíly až dvouciferné. Dovozy mobilů a další elektroniky z Polska hýbaly trhem už před 15 lety, ale nakonec situaci značky/výrobci víceméně vyřešili. Museli zkrátka zamezit tomu, aby měli na jednotlivých trzích příliš odlišné ceny pro své odběratele. Technicky šlo o pouhé sladění not, podle kterých hrají jednotlivé lokální pobočky.

U domácích spotřebičů jsou nejen polské ceny tématem delší dobu – doposud však hlavně kvůli tomu, že produkty dováželi zejména menší prodejci působící poblíž hranic. S příchodem Allegra a Kauflandu celý

trh mnohem razantněji, a především celoplošně. Některé značky už mají evropskou cenovou politiku jasně definovanou, takže dovoz zboží z jiného trhu není pro nikoho výhodný. Jiné ovšem nikoliv, a to včetně některých vysoce prémiových.

Nadále přetrvávající křehké rozdělení trhů podle zemí vezme s nástupem marketplaců definitivně za své. Především tedy v segmentu malých domácích spotřebičů. Bude mít však dopad i na ty velké. Není udržitelné prodávat v Česku tentýž model vysavače o několik tisíc dráž než v Polsku. Aby tuzemské pobočky snížily ceny na úroveň Polska, kde se pracuje s mnohem menší marží a vše se točí jen okolo výtaku velkého množství kusů, není ekonomicky schůdné. Centrály firem budou muset najít nějaký kompromis – hlavně se budou muset ale začít tomuto problému intenzivně věnovat. Ceny v Polsku by tak měly jít výš, zatímco ty v Česku o něco níž. Takříkajíc se potkat někde uprostřed.

Pokud chtějí firmy pracovat s odlišnými maržemi a cenami na různých trzích, musí v maximální míře rozlišit modely výrobků pro každý z trhů, byť je jasné, že u velkého množství zboží to není možné nebo je to příliš nákladné a složitě. Leckteré spotřebiče ale umožňují lo-







vat obrat, což může mít v delším výhledu negativní dopady na úroveň služeb, které trhu zdejší zastoupení značky zajišťuje.

#### **Pozitivní přínos online tržišť – demokratizace prodeje**

Menší firmy a méně rozšířené značky vidí v online tržištích šanci na zvýšení svého obratu. Dlouhé roky je pro ně složité se prosadit v silně konkurenčním prostředí, kde velké značky a firmy získávají prostor v obchodech, na e-shopech a cenových srovnávacích nemalými investicemi. Na marketplace může naproti tomu „rozsvítit“ své výrobky v podstatě kdokoliv. Zástupci menších značek během debat s naší redakcí dali najevo, že vidí v příchodu těchto platformů do Česka svou šanci. V minulém vydání SELLu o tom hovořil v interview například jednatel českého zastoupení značky DOMO Josef Tvardík.

Jak další fáze transformace trhu dopadne, lze těžko predikovat. Proměnných je příliš mnoho, doba turbulentní a nejistá. Zřejmé je jedno. Trh není statický a nadále na něm pokračuje dynamický rozvoj. Lokální zastoupení a někteří prodejci mohou na rozmach online tržišť hledět s obavami. Pochopitelnými obavami. Ze situace bude v každém případě těžit koncový zákazník, minimálně pokud jde o cenu zboží. Se službami to může být slabší.

*Lubor Jarkovský*

kalizaci ovládacích panelů. A nahrát do menu jenom omezený počet jazyků není také vůbec složité – jde o software, pár megabajtů dat. Jestliže dodávají značky v Polsku nebo v Německu do obchodů úplně stejný výrobek, tamní ceny udeří skrze Allegro a Kaufland na český trh s drtivou razancí. Je to nevyhnutelné.

**Negativní dopady online tržišť na trh – ohrožení kvality služeb a investic do trhu**  
Česká e-commerce hledá v kvalitě služeb a celkově nákupního zážitku na světě jen těžko konkurenci. Stačí se podívat na popisky produktů na předních e-shopech a srovnat si je s tím, co vidíme v zahraničí. Řada webů včetně cenových srovnávacích působí jako něco, co jsme na českém internetu viděli dekádu zpět. Příchod zahraničních platformů proto může svým

způsobem českou e-commerce vrátit tak trochu vývojově zpět. A to i v oblasti služeb, protože Alza, Mall, ale i omnichannelový Datart a další prodejci zapracovali na rychlosti dodání a doplňkových službách. Spousta aktivit, a to i komunikačních, také vznikla ve spolupráci s lokálními zastoupeními značek a byla šitá na míru českému zákazníkovi.

Při objednávce na online tržišti se vše omezuje hlavně na koupi za co nejnižší cenu – rychlost dodání a služby jsou zcela podružné. To, co umožňovalo překotné zvyšování kvality prodeje u nás, byly pochopitelně poměrně vysoké marže na zboží, z nichž šlo nemalou část investovat do trhu. Tyto peníze mohou začít chybět. Nehledě na to, že o co víc zboží k nám přiteče přes marketplaces z jiných trhů, o to nižší bude lokální pobočka vykazovat



OUCHENÉ KÁVY LEPŠÍ NEŽ Z KAVÁRNY

*jura*<sup>®</sup>  
J8

Unikátní funkce Sweet Foam pro mísení nápojových sirupů  
s mléčnou pěnou – ochucená pěna přímo z kávovaru

Funkce Coffee Eye – automatická změna nabídky nápojů na displeji podle pozice umístění šálku

Nový ještě tišší mlýnek P.A.G.2+ s možností okamžité změny nastavení podle nápoje

Elegantní design s mimořádným důrazem na detail



JURA J8  
jaro 2023

[www.jura.com](http://www.jura.com)



# Prémiové kávovary JURA

Ikonický model Z10 i další stroje nabízejí jedinečné technologie a funkce

- **Studené i teplé kávové speciality jedním stiskem**

Kávovar JURA Z10 nabízí jako první domácí automatický kávovar takzvanou studenou extrakci kávy. V případě specialit typu cold brew prochází přes kávový puk ve spařovací jednotce studená voda pod vysokým tlakem a impulzně, takže vzniká velmi osvěžující nápoj, zcela odlišný od klasického espressa, které byste následně zchladili ledem. JURA Z10 zůstává jediným domácím kávovarem na trhu s touto funkcí, což platí i pro systém přípravy studené mléčné pěny, která umožňuje jedním stiskem zahájit výdej například studeného cappuccina. V příštím roce pak s touto technologií dorazí na trh nová vlajková loď katalogu značky JURA, model GIGA 10.

Pochopitelně zůstává zachována funkce plnoautomatické přípravy teplých káv. Ať už černých, či mléčných. Celkem najdete v menu kávovaru Z10 neuvěřitelných 32 nápojů.







- **Spařovací jednotka 8. generace**

Mnoho baristů a kávových nadšenců nedá dopustit na pákové kávovary. Pravdou je, že leckterý automat na trhu nedokáže připravit srovnatelně aromatické a chuťově vyvážené espresso, jaké dostaneme z pákového kávovaru. JURA ovšem patří dlouhodobě ke špičce na trhu, jak dokládají i její vítězství v různých testech včetně dTestu, a model Z10 značku posouvá ještě o kus dál, protože jako vůbec první model dostal do vínku spařovací jednotku 8. generace – ta používá novou „3D“ extrakci kávy. Co to znamená v praxi? Voda prochází přes puk rovnoměrně na více úrovních. Z čerstvě pomletých zrn dokáže kávovar získat ještě více aroma a chuti. A to jak při klasické horké, tak nově studené extrakci.

- **P.E.P. (Pulse Extraction Process)**

Zajišťuje optimální dobu extrakce tím, že v přesných dávkách nechává protékat horkou vodu pomletou kávou, aby i u objemově malých nápojů, jako jsou ristretto nebo espresso, došlo k uvolnění co největšího množství chuti a aroma do nápoje. Díky této technologii lze připravit plnohodnotné ristretto v pohodlí domova, a to o objemu 15 ml.

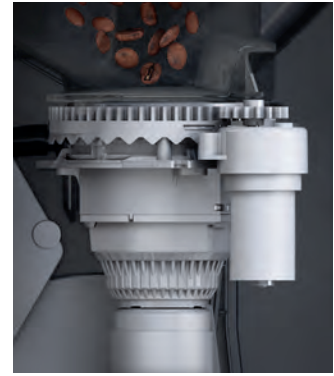


- **Dotykové ovládání a personalizace nabídky**

Na nejnovějších modelech kávovarů JURA včetně modelu Z10 si nabídku nápojů můžete kompletně přizpůsobit. Buď vsadíte na umělou inteligenci, která vám podle používání kávovaru zobrazuje ty nejčastěji připravované kávy, nebo si vše nastavíte sami. Ať už je to počet nápojů, počet obrazovek, názvy nápojů, ukládání vlastních nastavení pro jednotlivé kávy a tak dále. Možnosti úprav jdou tak daleko, že si lze pro vybraný nápoj nastavit hrubost mletí, množství vody, teplotu, sílu aroma a u mléčných káv teplotu mléčné pěny, prodlevu mezi výdejem pěny a extrakcí kávy a další detaily.

- **Mlýnek P.R.G.**

Přestože na sebe strhl kávovar Z10 největší pozornost díky studené extrakci kávy a přípravě studené mléčné pěny, mezi profesionály z oboru prodeje kávovarů se o něm hovoří především pro jeho inovovaný a elektronicky řízený typ mlýnku P.R.G. (Product Recognising Grinder). Na rozdíl od naprosté většiny automatických kávovarů na trhu se nastavuje hrubost mletí u modelu Z10 elektronicky, nikoliv mechanicky, a lze ji měnit nápoj od nápoje, což u běžných strojů není možné. Díky tomu lze zahájit výdej tradičního italského espresso a následně připravit například větší kávu z výrazně hruběji pomletých zrn a podobně.



- **CLARIS Smart+**

Inovovaný vodní filtr CLARIS Smart+ neodstraňuje z vody pouze vodní kámen, který negativně ovlivňuje chuť kávy a usazuje se v kávovaru, ale nově zabírá i tvorbu nepříjemného filmu na vnitřním povrchu nádržky. Jelikož má v sobě CLARIS Smart+ zabudovaný čip, je výměna starého filtru za nový opravdu hračkou. Kávovar sám pozná, že je v nádržce vyměněný filtr, a uživatel nemusí nic nastavovat v menu. Díky zmíněnému čipu je zároveň pod kontrolou životnost CLARIS Smart+, tedy objem průtoku vody. Stroj tak na potřebu výměny filtru sám upozorní.

- **Automatické čištění mléčných cest a další údržbové programy**

Už předloni představila JURA u inovované verze modelu E8 nový systém čištění mléčných cest, který je plně automatizovaný a ve svém průběhu nevyžaduje asistenci nebo zásah ze strany uživatele. U modelu Z10 nemůže nové čištění chybět, takže si i tento kávovar sám napustí vodu do dodávané nádoby a celý mléčný systém hygienicky vyčistí.

- **Aroma kryt**

Kryt násypky kávových zrn je u kávovarů JURA opatřen těsněním, aby neunikalo aroma kávy a nedostala se vlhkost ke kávovým zrnům. Jak vzduch, tak vlhkost připravují kávu o její aroma, takže je.

- **Konektivita prostřednictvím wi-fi**

JURA přechází na praktičtější systém konektivity prostřednictvím wi-fi. Původní technologie Bluetooth měla značná omezení kvůli svému dosahu pouhých několik metrů. V předchozím textu popsaná nastavení kávovaru včetně přejmenování káv můžete provést v aplikaci J.O.E. na svém telefonu z pohodlí křesla. V aplikaci lze také kávovar monitorovat, kontrolovat potřebu údržby či hledat rady a návody.





### Electrolux zeštíhluje, propustí až 4 000 lidí

Už v září informoval švédský výrobce, že zahajuje program snižování nákladů v reakci na slabší poptávku na trhu a nižší zisky ve třetím čtvrtletí. Cílem firmy je vykázat v roce 2023 větší profit, a tak musí šetřit. Třetí čtvrtletí totiž už jednoznačně indikovalo přicházející problémy, které hned nepominou. Tempo poklesu poptávky klesalo ve srovnání s druhým kvartálem mnohem rychleji. Electrolux dále zmínil další negativní faktory, jako je nerovnováha v dodavatelském řetězci, která způsobuje

horší efektivitu výroby a zvýšené náklady. Švédové neočekávají, že by se poptávka v Evropě a v USA v roce 2023 zásadně zvýšila a současný trend doznal obratu. Úspory nebudou mít dopady pouze na procesní část chodu společnosti, nýbrž i na zaměstnance. Celosvětově jich chce Electrolux propustit až 4 000. Nejvíce se situace dotkne Severní Ameriky, kde třetí čtvrtletí přineslo další ztrátu. Electrolux ji v tomto regionu vykázal také ve druhém čtvrtletí. Švédská firma nebude určitě jediná, která sáhne k tvrdým úsporám. Očekáváme, že v příštích měsících přijdou další podobná oznámení.



### Export spotřebičů z Číny ve dvouciferném poklesu

Analytici očekávali, že v říjnu čínský export na globální trh dosáhne růstu. Místo toho přišel propad. V případě domácích spotřebičů dokonce o 20%. U hraček to bylo 18% a v případě bot skoro 11%. Celkově jen do Evropské unie poklesl čínský export v říjnu o 9%. Přitom ještě v září byl v černých číslech. Důvody jsou zřejmé. Globální poptávka po etapě tučných covidových let, kdy prodeje spousty výrobků strmě rostly, padá.



### Arçelik se chystá postavit továrnu v Egyptě. Investice dosáhne 100 milionů dolarů

Největší turecký výrobce domácích spotřebičů míří do severní Afriky. V Egyptě plánuje investovat do stavby nové továrny zmíněných 100 milionů dolarů. Informovalo o tom egyptské ministerstvo obchodu v polovině listopadu krátce poté, co se v Šarm aš-Šajchu setkali generální ředitel Arçeliku Hakan Bulguru a egyptský ministr průmyslu a obchodu Ahmed Samir. Druhý jmenovaný následně média informoval, že hlavním tématem schůzky byla právě stavba nového výrobního závodu. Spuštění provozu je plánováno na přelom let 2023 a 2024, přičemž by v něm mělo vznikat až 1,5 milionu spotřebičů ročně. Práci by na místě mělo najít zhruba 2 000 Egyptanů.

Pro Arçelik není stavba důležitá jen kvůli samotnému egyptskému trhu, na němž poptávka po domácích spotřebičích nadále stoupá. Podobně je to v dalších okolních zemích, potažmo napříč celým africkým kontinentem. Arçelik proto chce v Egyptě vybudovat centrálu, která mu umožní posílit svou pozici na dalších dynamicky se rozvíjejících trzích v této části světa.



# JABLUM

*vaše pražírna kávy*



Velká radost z malých věcí.

[www.jablum.cz](http://www.jablum.cz)

**Kávové centrum  
PRAHA**

Sezemická 2757/2  
193 00 Praha 20

**Kávové centrum  
MLADÁ BOLESLAV**

Bezděčín 113  
293 01 Mladá Boleslav

**Kávové centrum  
LIBEREC**

Andělská cesta 617/7  
460 01 Liberec

**Kávové centrum  
HRADEC KRÁLOVÉ**

Jana Černého 545/48  
503 41 Hradec Králové



# Žhavé novinky z Německa!

## Severin představuje šestici praktických pomocníků

Německá firma Severin přichází s další várkou nových spotřebičů do kuchyně od populárních raclettových grilů, vyspělých mikrovlnných trub až po inovativní bezdrátové mixéry a choppery. Vy jste je ještě nezalistovali?

### Doba bezdrátová dorazila i do kuchyně

#### Bezdrátový tyčový mixér Severin SM 3775

Ať už chcete rozmixovat polévku přímo v hrnci, nebo si chcete připravit domácí majonézu, či jen rozmačkat brambory, u běžného tyčového mixéru často zápasíme s neustále překážejícím kabelem. U vysavačů jsme se ho již zbavili, nyní nastal čas učinit tak i u různých kuchyňských pomocníků v čele s ponornými mixéry.

Novinka Severin obsahuje kvalitní a spolehlivý Li-Ion akumulátor s kapacitou 2 000 mAh, který umožní připravit až 30 porcí polévky na jedno nabití. Jinými slovy, při plném nabití vydrží mixér v provozu až 40 minut. Pokud by byl vybitý, pro zpracování surovin na 5 porcí polévky postačí ho nechat nabíjet po dobu pouhých 15 minut.

Mixér se vyznačuje ergonomickým designem s odnímatelnou nerezovou mixovací nohou, místo ní lze nasadit i dodávaný nástavec na výrobu pyré nebo šlehačím metlu. Součástí balení je také praktický sekáček (0,5 l) a mixovací nádoba (0,7 l). Chybět pochopitelně nemůže nabíječka. Celý výrobek je 100% bez BPA.





### Bezdrátový sekáček Severin KM 3866

Druhou novinkou v bezkabelové řadě kuchyňských pomocníků je tento elegantní „chopper“, který se chlubí kvalitní skleněnou nádobou. Ta je včetně víka vhodná do myčky. Na výběr má uživatel 2 nastavení výkonu, přičemž o zpracování surovin se stará nůž se 4 čepelemi ve dvou výškových úrovních. Výsledky jsou perfektní bez ohledu na to, zda drtíte led či sekáte mandle, bylinky nebo maso. To ovšem není vše. Severin přidává další speciální příslušenství v podobě emulgačního kotouče pro snadnou přípravu šlehaných bílků, pěny, krému či smetany. Dále pak inovativní škrabku na česnek. Nádoba je vybavena protiskluzovým kroužkem.

Stejně jako ponorný mixér SM 3775 používá sekáček KM 3866 akumulátor typu Li-Ion s kapacitou 2 000 mAh. Na jedno nabití si poradí se zpracováním až 120 cibulí. Rychlé 15minutové nabíjení umožní nasekat 12 cibulí. Součástí balení je nabíječka.



### Moderní ohřev bez otočného talíře

#### Multifunkční mikrovlnka s grilem a horkým vzduchem Severin MW 7777

Značka Severin se už několik let zaměřuje na segment vybavenějších mikrovlnných trub s konstrukcí, která je zbavuje otočného talíře. Výhodou je až o 80 % více využitelného prostoru díky možnosti používat hranaté nádoby. Dno trouby tvoří ploché keramické dno s mikrovlnným reflektorem, díky němuž probíhá ohřev zcela rovnoměrně, aniž by se musel pokrm otáčet. Dokonce můžete vložit jídlo do 2 úrovní – stačí použít dodávaný zasouvací rošt. Celý vnitřní prostor trouby se snadno čistí, a to včetně dna, kde u běžné mikrovlnky musíte nejprve vyjmout otočný talíř.

Funkci grilu lze kombinovat s mikrovlnami stejně jako horkých vzduch – ten nabízí nastavení teploty až 230 °C. Samozřejmostí je funkce rozmrazování dle hmotnosti nebo času, možnost volby mikrovlnného výkonu (10 stupňů) či 8 automatických programů.



### Výkonný, robustní a na až 3 kila těsta

#### Kuchyňský robot Severin KM 3897

Z tlakově litého hliníku je vyroben plášť tohoto robotu, což je nejen dokladem jeho kvality, ale také stability a spolehlivosti. Součástí balení je velká nerezová mísa s objemem 5,5 l, v níž můžete nechat uhníst až 3 kg litého těsta nebo 1,5 kg kynutého těsta. O zpracování surovin se stará spolehlivý motor, vysoce kvalitní hnětací hák a planetární systém míchání. Vedle mísy a háku dostanete k robotu ještě plochý šlehač a šlehač metlu. Chybět nemůže ani kryt proti rozstříku. Veškeré příslušenství lze mýt v myčce nádobí. Na samotném robotu se nachází displej zobrazující buď odpočítávání nastavené doby přípravy, nebo aktuální dobu zpracovávání surovin.

U kuchyňských robotů je pro zákazníky při výběru často zásadní, jak široká je u dané značky nabídka volitelného příslušenství. Severin si je toho vědom, takže lze k robotu dokoupit následující doplňky: mlýnek na maso (ZB 5591), multikrouhač (ZB 5592), mixér (ZB 5593) a nástavec na výrobu těstovin (ZB 5594).



### Moderní vaření metodou michelinských kuchařů

#### Sous-vide vařič Severin SV 2451

Vařte jako ti nejlepší kuchaři světa, vsadte na metodu sous-vide, při níž se jídlo připravuje delší dobu při nízké teplotě, zavakuované ve varném sáčku. Nejenže si uchovává své nutriční hodnoty včetně vitaminů a zdravých prospěšných látek, ale vložením do sáčku a odsátím vzduchu proniká například do masa mnohem intenzivněji chuť bylinek a koření. Řešení od Severinu v podobě ponorného vařiče, který se připevní na okraj hrnce, je jednoduché a snadno použitelné. Nastavit lze teplotu od 0 °C po 90 °C v krocích po neuvěřitelné 0,1 °C. Na vrchní straně se nachází displej s intuitivním ovládacím rozhraním. Časovač lze nastavit až na 99 h – příprava lahodných pokrmů přes noc tedy není rozhodně problém. Přístroj splňuje podmínky pro certifikaci IPX7, takže je kompletně vodotěsný.



### Pestrá grilovací party u vás doma

#### Raclettový gril s přírodním grilovacím kamenem Severin G 2376

Gril, který se stane středobodem setkání s rodinou nebo přáteli, obsluží klidně početnější skupinu lidí. Ideálně osmičlennou, protože v něm najdete 8 raclettových pánviček s nepřilnavým povrchem, které se snadno čistí. Horní patro grilu tvoří na jedné straně přírodní kámen udržující rovnoměrný žár po dlouhou dobu. Grilovanému povrchu zaručuje jemnost – křehkost na povrchu a šťavnatost uvnitř. Druhá polovina vrchní části grilu je tvořena nepřilnavou plochou, kterou lze velmi snadno otáčet. Na jedné straně jsou vroubky, na druhé hladký povrch. Celkem jsou rozměry grilovací plochy 46 x 23 cm.



**DeLonghi**

Better Everyday

**N°1**

v kávovarech  
na espresso\*

\*Nezávislý výskumný inštitút,  
lídr v predajch pro rok 2021



# La Specialista

Objevte kouzlo kávového rituálu





La Specialista



EC 9665.M

EC 9355.M/BM

EC 9155.MB/W

**TECHNICKÉ PARAMETRY**

Tlak čerpadla (bar)	19	19	15
Kapacita zásobníku na kávová zrna (g)	250	250	250
Objem nádržky na vodu (l)	2,5	2	1,5
Maximální výška šálku (mm)	82–120	82–120	110
Rozměry (šxhxv) (cm)	36 x 35 x 45	32 x 34 x 45	27,5 x 36,5 x 40
Hmotnost (kg)	16	13,5	8,8
Příkon (W)	1450	1450	1300

**UŽIVATELSKÉ ROZHRANÍ**

Ovládání	digitální	analogové	analogové
Osobní nastavení kávy	■	■	■
Chytrá přechovací stanice	■	■	

**NÁPOJE**

LatteCrema Systém	■		
Tryska na pění mléka	■	■	■
Tryska na horkou vodu	■	■	■
Kávévé nápoje	6	3	2

**EXTRA FUNKCE**

Odkládací plocha na šálky	■	■	■
Senzor kávových zrn	■	■	
Senzor vody	■	■	■
Dynamické předspaření	■	■	
Možnost použít vodní filtr / SoftBalls	■	■	■
Programovatelné vypnutí	■	■	■
Nastavitelná tvrdost vody	■	■	■
Nastavitelná teplota vody	■	■	■
Ocelový mlýnek s 8 stupni mletí	■	■	■

delonghi.com



**Nyní akce pro zákazníky**

**2 kg kávy De'Longhi Kimbo jako dárek při koupi kávovaru EC 9155**



## Perfektní namletí kávových zrn

Každý druh zrnkové kávy potřebuje specifické nastavení mlýnku. Aby bylo dosaženo vždy perfektních výsledků v šálku, má kávovar La Specialista mlýnek s 8 stupni nastavení hrubosti mletí. Chytré senzory navíc zajistí konzistentní dávku kávy pro jedno nebo dvě espressa. Vyjímatelný zásobník na kávová zrna má kapacitu 250 g a unikátní čidlo „Senzor kávových zrn“ vás informuje o nedostatku kávy v zásobníku.



## Stabilní teplota pro excelentní chuť

Každý druh kávových zrn vyžaduje specifické nastavení teploty vody. La Specialista nabízí až 5 teplotních profilů, což odpovídá rozsahu teplot mezi 90 a 98 °C. Technologie „Aktivní kontrola teploty“ pak zajistí, aby vybraná teplota byla stabilní v průběhu přípravy, a tím zajištěna i ideální extrakce kávy. Dvě nezávislá topná tělesa zajišťují přípravu kávy a mléka bez jakýchkoliv prodlev.



## Správné upěchování, unikátní aroma

Důležitým krokem pro dokonalé espresso je konzistentní upěchování pod správným tlakem. Aby nedocházelo k tomu, že je káva ve filtru utlačena příliš nebo naopak příliš málo, pomůže „Chytrá pěchovací stanice“. Mletí a pěchování je prováděno uvnitř kávovaru, takže v okolí přístroje není rozsypaná káva a okolí kávovaru zůstane vždy čisté.



## A co více?

Design kávovaru rozhodně zaujme na první pohled, provedení je z nerezové oceli v kombinaci s pochromovanými detaily. Nádržka disponuje objemem až 2,5 l a senzor předem upozorní na nedostatek vody. V balení kávovaru najdete konvičku na mléko, odvápňovací prostředek, štěteček a sítko pro jedno nebo dva šálky. U kávovaru La Specialista Arte je součástí pěchovadlo, set na pěchování a podstavec na espresso šálky.





## Nápoje přesně podle chuti

La Specialista nabízí až 6 přednastavených receptů, které je možné si zvolit na digitálním panelu. Pro milovníky černé kávy je k dispozici americano, káva a espresso. Nadšenci do mléčných nápojů uvítají nápoje cappuccino, flat white a latte macchiato. Kávovar disponuje funkcí "Dynamické předspaření", které zajistí optimální vlhkost kávového puku před samotnou extrakcí.



## Optimální dávka kávy

Inovované sítko u kávovaru La Specialista již nemá dvojitě dno a proto je možné pracovat s větším množstvím namleté kávy. Sítko na jednu porci pojme až 12 gramů, dvojitě sítko až 20 gramů kávy. Dávku lze jednoduše přizpůsobit otočením kolečka na ovládacím panelu.



## My LatteArt systém

Pomocí inovované trysky na pění mléka našleháte mléčnou pěnu přesně podle vašich představ. Tryska inspirovaná profesionálními kávovary zajistí přiměřený objem páry pro našlehání hedvábné textury s mikrobublinkami, ideální pro chvílku kreativity s LatteArt.



## Dokonalé mléčné nápoje bez námahy

Pro ty, kteří si chtějí dopřát mléčné nápoje bez námahy, je k dispozici automatický systém pění mléka. LatteCrema systém využívá osvědčenou technologii a vytváří krémovou mléčnou pěnu s dokonalou hustotou, která vydrží až do poslední kapky.



## Petr Bena: Uzavřený český rybník se otevírá Evropě. Výrobci musí rozdíly v nákupních cenách mezi jednotlivými trhy vyřešit

*V českém maloobchodu se schyluje k další velké změně, kterou s sebou nese příchod zahraničních marketplaceových platform. Do Česka míří Kaufland, probíhá transformace Mallu a Alza musí reagovat, říká Petr Bena, místopředseda představenstva největšího českého e-shopu, v exkluzivním rozhovoru.*



Letošní rok lze z pohledu trhu s technickým spotřebním zbožím nepochybně označit za poměrně dramatický. Přelomový pak je, co se týče vývoje ve světě. Jak vnímáte očima Alzy letošní rok vy? Šlo se vůbec nějak na události, které mají obrovský dopad také na maloobchod, připravit nebo jejich dopady dostatečně zmírnit?

Nebudu zastírat, že jsme letošní rok očekávali zcela jiný. Nyní, při pohledu zpět, si člověk říká, co vše mohl udělat jinak, ale to je tak vždy, takže to nemá smysl řešit. Někteří ekonomové a další odborníci predikovali problémy už loni. Málokdo jim však věřil. Musíme si uvědomit, že z pohledu západního člověka přichází takto velká energetická a inflační krize po nějakých 50 letech. Lokálně jde pak o největší změnu od devadesátých let a určitý šok, kterým společnost prochází. A konečně z našeho pohledu, tedy Alzy, prožíváme vůbec první standardní ekonomický cyklus v e-commerce, která od konce 90. let kontinuálně rostla. Dovolím si proto říct, že doba hojnosti desátých let nového století skončila a přichází nová realita, v níž budeme nějakou dobu žít. Všichni si musíme zvyknout, že se spousta věcí mění. Na druhou stranu, lidé budou pořád nakupovat, takže na trhu uspěje ten, kdo je nejvíc zaujme. My se proto nezaměřujeme v aktuální situaci jen na nákladovou stránku fungování firmy, ale také na zákaznické služby. Naším cílem je nadále spokojený zákazník a snaha posouvat laťku v kvalitě služeb výš.

Někteří lidé v branži mluví o další vlně konsolidace. Tentokrát hlavně v oblasti e-commerce. Nedává prý smysl, aby na našem trhu fungovaly stovky e-shopů, které nabízejí identické zboží. Očekáváte také konsolidaci a další posílení velkých hráčů?

Průběh každé ekonomické vlny, onen spodek pomyslné sinusoidy, vždy čistí trh. Některé firmy zaniknou a jejich místo zaujmou jiné či vzniknou zcela nové společnosti. A myslím, že to platí pro výrobní i obchodní stranu. Když zůstanu u té obchodní, k nějaké konsolidaci dojde. Nejsem si ovšem jistý, zda to bude vyložene v rovině „velcí vs. malí“. Internet s sebou přinesl demokratizaci všeho. I menší e-shopy mohou být úspěšné. My i Mall jsme investovali hodně do výdejen, showroomů a výdejních boxů po celé republice. Zásilkovna pak ale přinesla „demokratizaci poslední míle“, takže dnes je i menší e-shop schopen se dostat blízko k zákazníkovi. Nejde proto jednoznačně říct, že velké firmy pozřou ty menší. Faktem je, že trh zůstává fragmentovaný, a uvidíme, zda ekonomické prostředí dá konsolidaci do pohybu. Hodně obchodníků, i těch tradičních, dělalo byznys dlouhodobě se ztrátou, což donedávna tolik nevadilo, protože „peníze byly levné“. Teď pro ně se stává situace složitější, protože investoři a banky nastavují jiné podmínky. Velkou roli pak v celé věci hrají také samotní výrobci – konkrétně v tom, zda jdou za objemem při nízkých maržích a při nízké kultuře prodeje, nebo jestli investují a o zdraví svého byznysu se starají.

Pandemické roky byly pro vývoj e-commerce skoro pohádkové – alespoň v oblasti zájmu spotřebitelů, kteří v některých etapách nemohli v podstatě spoustu zboží nakupovat jinak než online. Na druhou stranu přinesly tyto roky spoustu komplikací ve výrobě a logistice. Jak změnil covid trh?

Řekl bych, že pandemie přinesla dvě zásadní změny. První z nich je, že i tradiční kamenní prodejci se naučili prodávat online. Oni samozřejmě měli většinou nějaké e-commerce aktivity už dřív, jenže tak trochu z donucení, nikoliv z přesvědčení. Covid je přiměl situaci řešit a oni se naučili dělat online byznys dobře. Znovu tak po letech vytanul termín „omnichannel“, kterým se kolem roku 2015 oháněl kdekdo, a málokdo ho skutečně naplnil. Nyní je omnichannel zpět na scéně a dochází konečně k naplnění jeho významu.

**A jak se projeví pandemické roky v logistice a vaší strategii?**

Přestože byly prodeje rekordní, je potřeba si uvědomit, že to je jen jedna stránka věci. Spousta firem nebyla na takový nápor objednávek připravena, a tak začaly investovat do logistiky. To není jen tak a nejde o změny, které lze provést hned. Jde o dlouhodobý plánovací horizont. Kvůli letošnímu ochlazení trhu tak je spousta nových skladových prostor využita jen zčásti nebo vůbec. Pandemie nám z krátkodobého hlediska pomohla. To je nepochybně pravda. Jenže když jste zavaleni objednávkami, nechcete a ne-



smíte zákazníky zklamat. Oni si případné problémy pamatují. V takové situaci pak nemáte příliš prostoru pro inovace – jen řešíte neustávající proud úkolů. Z našeho pohledu byla první polovina roku 2020 hlavně o shánění zboží. Jakmile jsme se k nějakému dostali, snažili jsme se ho nakoupit co nejvíc. Začali jsme pracovat s větší zásobou na skladě, což platilo ještě celý loňský rok. Když začal růst prodejů postupně zpomalovat, museli jsme se i my podívat na to, jaké máme skladové zásoby, a museli jsme je začít snižovat, což se nám v průběhu letošního roku povedlo.

**Chtít po vás, abyste věstil z křišťálové koule a řekl nám, co čekáte od čtvrtého kvartálu, nemá v současné neklidné a nejisté době smysl. Nicméně máme za sebou celý říjen, odrazový můstek pro předvánoční nákupy. Co vám data z října říkají? Změnili zákazníci během léta a zkraje letošního podzimu nějak své nákupní vzorce?**

Nad letošním předvánočním trhem visí spousta otazníků. Pokud se budu držet v oblasti domácích spotřebičů, vidíme zjevné propady v prodeji sušiček. Prodeje jsou pochopitelně lepší než v létě, protože podzim je pro sušičky jejich sezónou, ale je evidentní, že má energetická krize na odbyt těchto produktů vliv. Jednu dobu se také hodně prodávaly parní pračky a zde také vidíme poklesy. Čemu se nyní daří, jsou přímotopy a různé ohříváče vzduchu. Co mě překvapilo, byl růst segmentu péče o vlasy v letošním roce. Co se týče tradiční hvězdy předvánočních prodejů, tedy kávovarů, budou rozhodující listopad a prosinec.

**Na trhu domácích spotřebičů, ale nejen na něm, se řeší poslední měsíce vaše letošní změna v marketingové komunikaci, návrat na Heureka a určitý posun ve strategii. Prakticky všichni zástupci značek domácích spotřebičů, s nimiž jsme mluvili, říkají, že jste zvýšili tlak na cenu a že je situace neudržitelná. Jak tento jejich pohled na věc hodnotíte?**

Náš návrat na Heureka nesouvisí s vývojem v letošním roce. Jednání s Heureka jsme měli už v lednu, kdy ještě nikdo netušil, co nastane. My jsme z tohoto srovnávače v roce 2016 odešli, protože jsme měli obavu, aby data o prodeji netekla k našemu konkurentovi. Po schválení prodeje Mall Group se situace změni-



la. Přestože jsme na několik let zmizeli z Heureka, na jiných srovnávacích, jako je například Zboží.cz, jsme vždy byli. A v Německu, Rakousku či Maďarsku jsme na jedné či více těchto platformách. Není to tedy tak, že bychom srovnávače ignorovali nebo s nimi nepracovali.

Co se týče cen, u domácích spotřebičů nepochybně nekopírují míru inflace. Zdražení je nižší než v jiných částech nákupního koše. Můj hrubý odhad za spotřebiče jako celek je zvýšení cen o nějakých 5%. Důvody jsou podle mě dva. První je celkem prostý v podobě nižšího kurzu eura ve srovnání s loňským rokem a dřívějšími obdobími. Druhým faktorem jsou online tržiště a s nimi spojený přeshraniční obchod.

**Zmínil jste online tržiště – ta jsou zcela jistě v současnosti jedním z důvodů velkého tlaku na cenu. Co to podle vás způsobí na trhu? A jak to ovlivní lokální zastoupení značek?**

Evropská unie často mluví o jednotném trhu zboží, jenže v případě mnoha komodit tomu tak reálně není. Produkty jsou uzavřeny v určitých oblastech. Když použiji lehkou metaforu – Česko je takovým malým rybníčkem, který je uzavřený cizím rybám. Online tržiště ale tento rybníček brzy otevřou a stane se z něho součástí velkého zálivu evropského obchodu. Ryby z dalších zemí tak budou plavat spolu. V tomto kontextu je potřeba se podívat na ceny zboží po Evropě – rozdíly v nákupní i prodejní ceně na úrovni 20% nebo i více nejsou výjimečné. To způsobuje řadu problémů – už dlouhou dobu z toho žijí různí překupníci, kteří rozhodně nepřispívají ke zvýšení kultury prodeje. Ten, kdo tuto situaci musí řešit, je výrobce. Chápu, že to není

úkol pro lokální zastoupení. Firmy musí najít řešení v rámci Evropy a ujasnit si, za jaké ceny chtějí prodávat. Některá zastoupení se k tomu už postavila čelem a mají tento problém vyřešen. Některá ale nadále strkají hlavu do písku a nechce se jim touto nepříjemnou věcí zabývat. Pokud něco neudělají, čekají je velké problémy, protože s nástupem marketplace, což jsou na rozdíl od překupníků opravdu velké subjekty, vyřeší trh tu situaci za ně. Není přeci možné, abychom my něco kupovali za 100 eur, zatímco někdo jiný bude stejnou věc kupovat za 80 eur a dodávat prostřednictvím online tržiště na náš trh. Pokud budou výrobci problém ignorovat, budeme na to muset reagovat sami. Vždyť nejde jen o Polsko nebo Německo. Leckteré zboží je levnější například i v Maďarsku. Proč máme v Česku velmi často vyšší cenu než v okolních zemích?

**Alza už nabízí systém online tržiště dalším prodejčům a dodavatelům, přičemž se v něm chcete více angažovat, že? Celé roky jste přitom budovali určitou pozici prémiového prodejce. Není marketplace s nevyváženou kvalitou popisů produktů, výrazně delší dobou dodání a celkově vpuštěním třetí strany do procesu prodeje, kde nad spoustou věcí nemáte a nemůžete mít kontrolu, příliš velkým rizikem? Nedojde vlivem nástupu online tržiště k poklesu kvality služeb a zhoršení úrovně nákupního procesu na internetu?**

Jedním z klíčových pilířů Alzy je kvalita služby – úroveň popisů, správnost parametrů, rychlost doručení... My jsme si jednoznačně vědomi toho, že marketplace musí udržet určitou kvalitu služby. Klademe velký důraz na spolehlivost

partnera a jeho schopnosti. Jestliže je na trhu standardem doručení D + 1 či D + 2, tak firma, která bude pracovat s D + 3 nebo D + 4, zkrátka na našem marketplacu být nemůže. Šlo by to proti našemu DNA. To samé platí pro úroveň prezentace produktu. A opět se musím vrátit k tématu výrobců a značek. Pokud nějaký produkt bude v Polsku o 20 % levnější, spousta zákazníků si na něj klidně počká 5 dní. Z toho vyplývá, že my po českém zastoupení chceme lepší cenu. Víím, že je těžké se tímto tématem zabývat, protože jsem sám většinu svého profesního života strávil na straně značky. Je nezbytně nutné ho ale otevřít a řešit. Doba se mění, přeshraniční obchod se mění a s uzavřeným českým rybníčkem je konec.

**Před časem jste spustili zajímavou službu doručení a zapojení velkých domácích spotřebičů. Jaká je na ni odezva z trhu? A co všechno pojem „zapojení“ obsahuje?** Jedná se o službu, kdy součástí doručení výrobku je i jeho instalace. Zákazník tedy nemusí na zapojení čekat, jak tomu je u některých konkurentů. U nás si může dokonce vybrat termín na víkend, protože chápeme, že pro spoustu lidí je závo a instalace v týdnu problematická. Jelikož u vestaveb, které se instalují, automaticky uplatňujeme 15% DPH, cena služby se tím buď zcela, nebo z velké části kompenzuje. Vedle AlzaPlus+ je to druhá zásadní novinka v oblasti služeb zákazníkům, již jsme letos zavedli. A ohlasy na ni jsou veskrze pozitivní.

**Lze očekávat tuto službu také u položek prodávaných přes váš marketplace?** Ne, u nich to možné není, protože dopravu a instalaci si zajišťujeme sami. U marketplacu zajišťuje dodání standardní dopravní firma. Ale když se podívám, jakých položek se to týká, televizory ani vestavné spotřebiče na marketplace prakticky nemáme. Tyto položky prodáváme přímo my. Pro nás není online tržiště něco, v co chceme Alzu transformovat, jak činí někteří konkurenti. My vnímáme online tržiště jako cestu k rozšíření sortimentu. Má pro nás smysl v segmentech, jako je například profi gastro výbava, vodní filtry a podobně.

**V letošním roce došlo v Alze k mnoha personálním změnám. Určitě většímu množství, než bychom mohli označit za přirozené nebo běžné. Naše zdroje**



*V říjnu otevřela Alza v Maďarsku lokální sklad s pobočkou a prvním AlzaDrive v této zemi.*

**hovoří o tom, že mnoho odchodů dlouholetých zaměstnanců souvisí s tím, že Alza upravila své směřování. Jak vnímáte prvních deset měsíců roku 2022 z hlediska těchto změn? Neunáhli jste se v některých věcech, zpětně vzato? Nepřipravili jste se o zkušené a zaběhnuté zaměstnance?**

Vnímám to jako koloběh života. Dochází zkrátka k určité generační obměně. Spousta zaměstnanců mění každé tři až čtyři roky firmu. Já sám takový nejsem. Za 30 let jsem teprve ve druhé společnosti. Pokud daná společnost změní strategii a zaměstnanec se s ní nechce nebo nedokáže identifikovat, nemá smysl, aby se trápil. Stejně jako se musí současným změnám přizpůsobit výrobci a prodejci, musí se přizpůsobit i zaměstnanci. Takový je život.

**Dalším nepříjemným tématem, které se pojí s předchozí otázkou, jsou informace z branže, podle nichž požaduje Alza od dodavatelů kompenzace, pokud se nějaké zboží prodává jinde výrazně levněji. Je to etické? Vždyť dodavatelé nemůžou za to, pokud nějaký prodejce výrazně sníží cenu zboží. Máme to chápat tak, že chcete kompenzaci za to, když se jinde v Evropě výrobek dal nakoupit levněji?**

Ve zdravém byznysu není důležitá jen podstata, ale také forma. To uznávám. Pokud jde o podstatu, problém tkví v již diskutované cenové hladině „ČR vs. zahraničí“. Výrobci musí tuto situaci vyřešit, jinak ztratí nad vlastními značkami kontrolu.

**Mohou tedy lokální dodavatelé očekávat, že začnete větší množství zboží nakupovat jinde v Evropě?**

Pro nás je nejpřirozenější nakupovat v Česku. Pokud si mám vybrat, zda budu

jednat s lokálním zastoupením, nebo někde v zahraničí, tak dám vždy přednost tomu lokálnímu. Je to jednodušší a rychlejší. Ale musí to být za správnou cenu.

**Alza v posledních letech expandovala do některých okolních zemí včetně německého a rakouského trhu. Jak se vám v Rakousku a Německu vede?**

V současnosti působíme na pěti trzích – v Česku, na Slovensku, v Maďarsku, Rakousku a Německu. Další rok až dva se na tom velmi pravděpodobně nic měnit nebude. V Rakousku a Německu rosteme pěkně, přestože se úroveň našich služeb na těchto trzích nedá s tím, co nabízíme v Česku, srovnat. Zboží dodáváme tamním zákazníkům z Česka. Postupně chceme přidávat prvky, najakéjsou zvyklí Češi. Očekávám, že nejprve přijde na řadu Rakousko, Německo až posléze.

**Před lety jste vstoupili také do Maďarska, kde vychází tamní mutace SELLU. Podle informací, které máme od našich kolegů, je tamní trh výrazně odlišný. Mimo velká města se stále nakupuje spíše tradičním způsobem. Jak velký je Maďarsko oříšek? A dosáhli jste v něm vašich doposud vytyčených cílů?**

V Maďarsku se jako dvojka v e-commerce soustředíme především na Budapešť, protože v ní nadále vidíme velký potenciál. Město má víc než 1,7 milionu obyvatel. Kupní síla je sice nižší než u nás, ale v absolutní hodnotě je díky velikosti populace značná. Hodně jsme investovali do fyzické prezentace v podobě showroomu, Alzaboxů i nedávno otevřeného lokálního skladu s kamennou pobočkou a prvním AlzaDrive v Maďarsku. A plánujeme zde další rozvoj našich služeb. Vidíme v Maďarsku velký prostor pro další růst e-commerce a chceme u toho určitě být.



# Recyklační koloběh

2. Servisní technik prověří, zda spotřebič splňuje bezpečnostní a technické požadavky.

**JSEM ZPĚT:** Prověřený elektrospotřebič dostává druhou šanci a je předán potřebným.  
[www.jsemzpet.cz](http://www.jsemzpet.cz)

1. Elektrospotřebiče jsou nezbytnými pomocníky v každé domácnosti. Kam ale se starými, když si pořídíme nové?



3. Vysloužilé spotřebiče můžeme ZDARMA odevzdat do sběrného dvora nebo v každé větší prodejně elektrů.

7. Nové spotřebiče jsou tak znovu připraveny pro každou domácnost.

4. Vysloužilé spotřebiče se sváží k recyklaci, kde jsou nejprve odstraněny nebezpečné látky.

6. Získané materiály se znovu použijí k další výrobě.

5. Moderní stroje pak oddělí kovy, plasty a další materiály k dalšímu využití.

Abyste vše dokonale fungovalo, je třeba, aby koloběh elektrospotřebičů někdo řídil. Proto je tu kolektivní systém ELEKTROWIN.

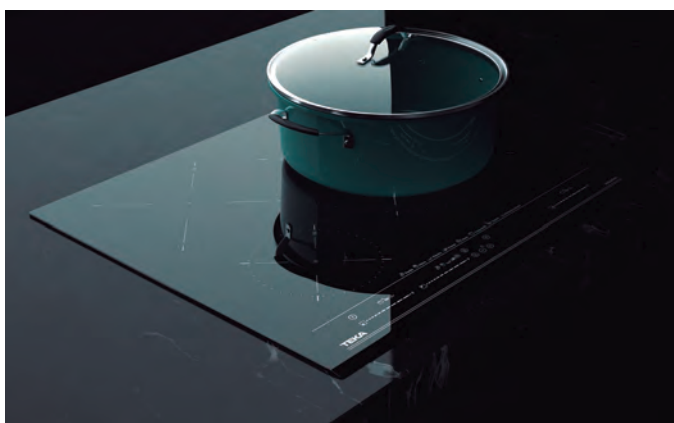
JIŽ 17 LET JSME TU PRO VÁS

**ZÁLEŽÍ NA KAŽDÉM Z NÁS**

**elektrowin**  
[www.elektrowin.cz](http://www.elektrowin.cz)

# Varná deska MasterSense a myčky PremiumCare bodovaly v soutěži Produkt roku 2022

Soutěž, která je jediná svého druhu ve Španělsku, domovské zemi značky Teka, ocenila jak indukční varnou desku MasterSense, tak myčky nádobí PremiumCare. Cena je o to hodnotnější, že vítězové jsou vybíráni na základě hlasování samotných spotřebitelů, a reflektuje tak jejich spokojenost s produkty.



## Varná deska s extra velkou zónou

Organizace Product of the Year (Produkt roku) ocenila Teku vyznamenáním ve dvou z celkových 45 kategorií. První ocenění bylo uděleno za varnou indukční desku MasterSense, která díky svým 8 rychlým funkcím vaření a teplotním sensorům výrazně usnadňuje přípravu jakéhokoliv pokrmu od začátku až do konce. Navíc technologie FullFlex společně s 32cm XL paella zónou z ní činí perfektní spotřebič pro přípravu paella až pro 12 osob, což celkem přirozeně španělští spotřebitelé ocenili. Vždyť ve Španělsku je paella skoro národním pokrmem a při její přípravě a konzumaci se běžně schází celá rodina nebo parta přátel. Přestože v Česku takovou tradici nemáme, XL varnou plochu vaši zákazníci nepochybně v mnoha situacích využijí také. A pokud by jim nestačila, vždy mohou využít celý povrch desky současně nebo vařit na různě velkých hrncích a pánvích při různých teplotách.

## Myčky s tichým provozem a maximální hygienou

Druhé ocenění si odnesla Teka v kategorii myček, a to za celou řadu PremiumCare, která klade velký důraz na hygienu. Díky spojení technologie IonClean, která neutralizuje až 99,9% bakterií,



a programu Hygiene využívajícího extra horkou vodu umožňuje řada PremiumCare kompletně sterilizovat nádobí. A to i během velmi krátké doby – díky rychlému hodinovému programu zahrnujícímu mytí a sušení a funkci Express, která zkrátí délku každého cyklu až o 30%. Navíc pracuje myčka velmi tiše – především v programu Whisper, který snižuje hluk o 30% na pouhých 42 dB(A). Tato tichost je navíc ovlivněna invertorovým motorem, který je jedním z nejúčinnějších a nejdolnějších motorů na trhu.



## O soutěži Produkt roku

Soutěž Produkt roku se týká více než 40 zemí po celém světě včetně Španělska. Výběr kandidátů na ocenění je vedený přesným a nestranným způsobem. Každý rok se provádí online průzkum, který podrobně vyhodnocuje názory více než 10 000 lidí, kteří reprezentují španělskou populaci.

Před hlasováním spotřebitelů jsou kandidátské produkty pro každou edici prověřené etickou komisí, kterou tvoří specialisté na inovace. Ti nejsou přidružení k žádné značce a mají za úkol seskupovat produkty do homogenních kategorií. Během online průzkumu spotřebitelé odpovídají na dvě otázky – za jak inovativní vybraný produkt považují a jak moc je láká ke koupi.



# Průkopnické technologie Dyson Nyní ve speciální barevné kombinaci vinca blue a rosé



# dyson

Dostupné u prémiových partnerů Dyson

 **alza.cz**

 **DATART** 

**MALL.CZ**

**NOTINO**

**ELECTRO WORLD**

**Technistore**

# Mezinárodní den elektroodpadu

Dne 14. 10. 2022 proběhl již 5. ročník Mezinárodního dne elektroodpadu, který se letos zaměřil na opětovné použití, opravy a recyklaci drobného elektroodpadu pod heslem „Pro recyklaci není malých spotřebičů!“

U zrodu myšlenky MDE stála mezinárodní asociace kolektivních systémů WEEE Forum, jejímž jediným českým členem je společnost ELEKTROWIN a. s. Letošního ročníku se zúčastnilo rekordních 192 společností ze 70 zemí celého světa. Informace o MDE byly poskytnuty ve 37 jazycích formou 1 367 článků v 1 099 různých médiích.

OSN odhaduje, že jen v roce 2022 se celosvětově vyprodukuje 24,5 milionu tun takového odpadu. To je čtyřikrát víc než hmotnost Velké pyramidy v Gíze.

Kvůli jejich malé velikosti lidé spotřebiče jako mobilní telefony, přehrávače, elektrické zubní kartáčky, toustovače, elektrické hračky a fotoaparáty stále často vyhazují do běžných popelnic. Pak se skládkují nebo spalují spolu s dalším komunálním odpadem, místo aby se znovu využily suroviny v nich obsažené.

Pár příkladů surovin ukrytých ve vyřazených elektrospotřebičích – obsahují 7 % celosvětových zásob zlata, jedna tuna tištěných spojů obsahuje 800 g stříbra, 150 g zlata a 50 g paladia. Pro získání jednoho kilogramu mědi je třeba vytěžit 200 kg měděné rudy, ale lze jej najít i v pouhých 13 kg elektrošrotu.

Více se dozvíte na [www.elektrowin.cz](http://www.elektrowin.cz)



„V Evropě končí mezi směsným odpadem ročně až 1,4 kg elektroodpadu na obyvatele. Malé spotřebiče se navíc snadno skladují ve skříních, garážích, sklepech a na půdách a rychle se na ně zapomíná. V průměrné evropské domácnosti se tímto způsobem nachází až pět kilogramů drobných elektronických zařízení na osobu,“ vypočítává předseda představenstva společnosti ELEKTROWIN a. s., Roman Tvrzník.

Společnost ELEKTROWIN a. s., je největším českým provozovatelem kolektivního systému pro zpětný odběr, zpracování, využití a odstranění odpadních elektrozařízení. Společnost není založena za účelem zisku, jejími akcionáři jsou přední výrobci velkých a malých spotřebičů.

## OBĚHOVÉ HOSPODÁŘSTVÍ V PRAXI!



ZÁKONY SE MĚNÍ, MY VŠAK ZŮSTÁVÁME VAŠIM STABILNÍM A SPOLEHLIVÝM PARTNEREM!







## Skupina K+B Progres posiluje pozici vlastní značky v zahraničí

Značka ECG se již etablovala na mnoha evropských trzích, a to nejen na zdejším tuzemském, ale také v ekonomicky silných zemích s rozvinutým a vysoce konkurenčním tržním prostředím. Například v Německu.

ECG se v německé síti Expert drží mezi top 20 značkami malých domácích spotřebičů a její prodeje zde odpovídají tomu, čeho dosahují věhlasní konkurenti, jako Rowenta nebo Russell Hobbs. Meziročně přitom ECG roste více než dvojnásobně, přičemž expanzi zde usnadnila německá vlastnická struktura K+B Progres. I přes to je ale na velmi konzervativním trhu potřeba více než jen překonat očekávání zákazníků a provozovatelů prodejen německé sítě Expert.

### Marketplaces jako odrazový můstek k vlastnímu e-shopu

ECG se na Západě daří i díky tomu, že značka zalistovala stovky produktů na evropských online tržištích, jako jsou MediaMarkt, Kaufland, Amazon, Bol, eMag a další. Úspěšně prodeje na těchto platformách vedly vedení značky ECG k rozhodnutí spustit na vybraných trzích i vlastní internetový obchod. Ten bude provozován obvykle s lokálním partnerem. Úkolem obchodu bude nejen zajistit samotný prodej, ale zvýšit povědomí o značce ECG v dané zemi a zajistit plně lokalizovanou zákaznickou podporu. Prvním a pilotním trhem bude Maďarsko, kde dojde ke spuštění značkového e-shopu ECG během prvního kvartálu příštího roku. Další trhy budou následovat.

ECG rozšiřuje portfolio a uvádí nové vysoce kvalitní výrobky. Pokud jde o produkty, zaujala značka ECG v letošním roce velkolepým vstupem do nového segmentu se svými kuchyňskými roboty Forza. Masivní a dílensky nadstandardně zpracovaní pomocníci pro vaření, pečení a zpracovávání surovin jsou k dispozici v několika modelech lišících se provedením a dodávaným příslušenstvím. Obchodní partneři K+B Progres se o jejich kvalitách mohli přesvědčit na říjnové kontrakční výstavě v Národním zemědělském muzeu, kde funkce a schopnosti robotů řady Forza včetně domácí výroby těstovin prezentoval člen Českého národního kulinářského týmu Pavel Švestka.



## Josef Pos: Malé spotřebiče Haier uvedeme příští rok. Hoover chystá naprostou revoluci ve vysavačích

*Už na veletrhu IFA nám padly do oka některé nové vysavače značky Hoover, které postupně přicházejí na trh. Nejen o nich, ale také o chystaných technologických inovacích a plánovaném uvedení malých spotřebičů Haier jsme hovořili s Josefem Posem, obchodním ředitelem česko-slovenské pobočky Haier.*

**Na veletrhu IFA jste představili spoustu novinek včetně některých v segmentu vysavačů. Jsou už některé v prodeji na českém trhu? Které? A na jaké se můžete těšit v blízké budoucnosti?**

Ano, letošní rok je pro naši společnost zásadní z pohledu kompletní obnovy sortimentu vysavačů.

Nejprve bych zmínil naše nové tyčové vysavače, takzvané versatiles, které mají zcela novou a praktickou hubici Anti Tangle, která se vyznačuje funkcí hřebeňu zabráňujícího namotávání vlasů nebo chlupů zvířat. Hubice vše vyčeše a pošle dál do sběrné nádoby na prach.

Nově jsme také na trh uvedli zcela novou řadu tyčových vysavačů HF9, které se vyznačují robustností a mimořádným sacím výkonem 60 airwattů po dobu 30 minut. I když jsou na trhu z pohledu čísel i vysavače s vyšší sací silou, žádný z konkurentů nedokáže svůj výkon udržet konstantně po tak dlouhou dobu jako naše modely HF9. Konstrukteři společnosti Hoover se s ohledem na další parametry nechali hodně inspirovat automobilovým průmyslem, a tak tyto naše nové vysavače mají zcela nové unikátní barevné provedení a LED osvětlení, které připomíná automobil z posledních modelových řad. Tímto se Hoover dostává do kategorie prémiových výrobků.

Důkazem, že se jedná o kvalitní spotřebiče, je fakt, že na všechny naše nové modely dáváme garanci 50 dní, po kterou může koncový zákazník vysavač vyzkoušet. Pokud by nebyl spokojen, může ho vrátit přímo naší společnosti.

**Trh s vysavači se vyznačuje tím, že na něm v rámci domácích spotřebičů působí nejvíce značek. Hoover patří určitě mezi ty známější. Některé firmy pomalu utlumují vývoj a výroby klasických ze sítě napájených modelů. Dyson jejich**

**vývoj zastavil už před několika lety. Je budoucnost vysavačů opravdu zcela bezkabelová? Jak důležité jsou pro vás klasické modely?**

Je jasné, že budoucnost je v bezkabelových vysavačích, a každým rokem můžeme sledovat, jak se zvyšuje jejich podíl na úkor klasických sáčkových nebo bezsáčkových modelů. Především pak dominuje kategorie typu versatiles, která dynamicky navyšuje svůj tržní podíl. Vědomi si tohoto trendu, představíme příští rok zcela novou a unikátní technologii, která nebude mít na trhu obdoby, a protože se bude jednat o patent, bude tento nový způsob vysávání pouze u výrobků Hoover.

**V segmentu klasických vysavačů tedy zůstáváte, že? Uvádíte do prodeje v této kategorii nějaké novinky?**

Ano, a není jich vůbec málo. Celkem jsme během letošního podzimu uvedli 5 nových řad sáčkových vysavačů a jednu řadu bezsáčkových. Dohromady to reprezentuje více než 16 nových modelů. Zde bych vyzdvihl hlavně ty s označením HE700, které mají funkci automatické regulace sacího výkonu na základě povrchu, který vysáváte. U modelů sáčkového typu navíc poskytujeme 5letou záruku na motor. Dokud bude na trhu po těchto typech vysavačů poptávka, budeme na něm působit.

Celkem jsme tedy aktuálně na trh uvedli rekordních 26 nových modelů a rozhodně zde nekončíme. Jak jsem řekl, příští rok přijdeme na trh se zcela novou technologií, která dle mého názoru zatřese trhem.

**U tyčových aku vysavačů hraje velkou roli kvalita akumulátoru a jeho životnost. Nejen výdrž na jedno nabití jako taková. Jak jsou na tom vysavače Hoover, pokud jde o kvalitu akumulátorů? A lze je snadno měnit?**



Začal bych výměnou akumulátorů, protože všechny naše modely tyčových vysavačů typu versatiles umožňují jako jedny z mála výměnu baterie jednou rukou. Tím se dostáváme k tomu, že nabízíme modely, u nichž jsou v základu dvě baterie. V případě zmiňovaných modelů HF9, které vydrží v chodu 30 minut při konstantním výkonu sání, budete hledat na trhu těžko konkurenta. Pokud pořídíte model s dvěma bateriemi, pak už se nikdy k sáčkovému vysavači s kabelem nevrátíte, protože je pak doba vysávání skoro neomezená. A baterii lze dokoupit velmi snadno i zvlášť. Osobně používám vysavače Hoover už spoustu let a zatím jsem výměnu akumulátoru vůbec nemusel řešit. Obava z toho, že nebude životnost baterie dostatečná, není namístě.

**Už loni jsme s Janem Šachem hovořili o plánovaném příchodu malých domácích spotřebičů Haier. Mělo by jít v podstatě o takovou třetí fázi vstupu značky na zdejší trh – po volně stojících modelech a loňských vestavbách tedy očekáváme SDA. Kdy přesně? A do jakých kategorií konkrétně Haier vstoupí?**

Je to tak. Na tento vstup se pečlivě připravujeme. První modely plánujeme uvést na český a slovenský trh v druhé polovině roku 2023. Jelikož jde o prémiovou značku, můžete očekávat i malé domácí spotřebiče v odpovídající kvalitě. Budou splňovat nejvyšší nároky, jaké může uživatel mít. Naším cílem není zahltnit trh a prodávat za každou cenu. Stejně jako v případě velkých spotřebičů Haier budeme pozici v segmentu SDA budovat postupně a s ohledem na to, že půjde o nejvyšší cenový segment. Mohu prozradit, že se zaměříme na kuchyň, takže půjde o produkty, jako jsou rychlovarné konvice, topinkovače, mixéry a podobně. Pochopitelně budeme pečlivě volit, kde budou tyto spotřebiče v prodeji.



35  
YEARS  
SINCE 1986

# DOMO

Vaše správná volba



## VYHŘÍVANÉ DEKY A POLŠTÁŘE DOMO

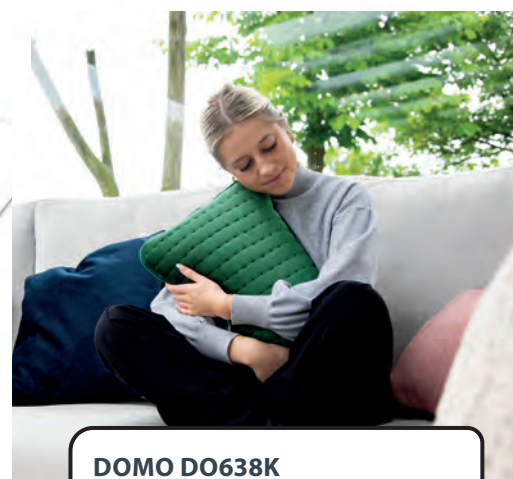
ZAHŘEJTE SE SNADNO, RYCHLE A KLIDNĚ BEZ TOPENÍ

Přestože došlo i v České republice k zastropování cen energií, vytápění bude nejen letošní zimu mnohem nákladnější než v minulosti. Kdo si doma sníží teplotu, nepochybně ušetří, ale na druhou stranu může být pro některé členy domácnosti teplota nekomfortní. Hlavně večer při sezení u televize. Jednoduchým řešením jsou vyhřívané dečky, které člověku zajistí komfort a vrátí do domácnosti příjemnou útulnost. Jejich používání je přitom z hlediska nákladů na energie zlomkem toho, kolik by stálo zvýšení teploty v místnosti třeba jen o dva stupně.

### DOMO DO637ED

Dvoulůžková elektrická deka s příjemným fleecovým povrchem

- 180 × 130 cm
- 10 stupňů výkonu
- kvalitní provedení
- odnímatelný kabel
- digitální ovládání s LCD
- časovač na 10 hodin



### DOMO DO636K

Elektrická dečka na záda a šíji

- 60 × 90 cm
- stimuluje krevní oběh a zmírňuje projevy artritidy
- extra měkký fleece
- odnímatelný kabel
- 9 stupňů výkonu
- automatické vypnutí po 90 min
- vhodné pro ruční praní
- ochrana proti přehřátí



### DOMO DO638K

Nahřívací polštářek

- polštářek 30 × 40 cm
- extra měkký fleece
- odnímatelný kabel
- 3 stupně výkonu
- automatické vypnutí po 90 min
- potah lze jednoduše sundat a vyčistit
- vhodné pro ruční praní
- ochrana proti přehřátí

# Unikátní parní řešení Tefal pro péči (nejen) o prádlo

Značka Tefal, to nejsou jen klasické napařovací žehličky, standardní napařovače nebo parní generátory. V jejím portfoliu najdete řadu výrobků, které se svou koncepcí, funkcemi nebo technologiemi na trhu vymykají. Které to jsou?



## Tefal Care For You YT3040

**Unikátní samožehlička, která slouží k hygienickému ošetření textilu a předmětů**

Model Care For You můžeme skutečně označit za samožehličku nebo napařovací skříň, která nevyžaduje téměř nic ze strany uživatele a prádlo vyhladí sama. Úspora času ve srovnání s manuálním žehlením je obrovská. Díky kolečkům a relativně nízké hmotnosti lze novinku v domácnosti snadno přemísťovat a nainstalovat kdekoliv v dosahu zásuvky. Až 4 kusy oblečení pak stačí pověsit na ramínko, uzavřít Tefal Care For You a spustit program. O vyhlazení pomačkaného textilu a jeho hygienické ošetření se už postará přístroj sám.

Ke standardní péči postačí pouhých 10 minut, pro hygienický výsledek a eliminaci 99,99% virů a bakterií pak 40minutový dezinfekční cyklus. Samozřejmě lze Tefal Care For You využít také pro dezinfekci plyšových hraček, zavazadel, polštářů a dalších předmětů. Nemusíte se do něj bát vložit ani choulostivější látky, jako hedvábí nebo vlnu. Napařovací skříň Tefal Care For You je tišší než běžná konverzace, proto ji můžete kdykoliv použít bez strachu, že budete rušit sousedy nebo spící členy rodiny.



## Tefal Pure Tex DT9530

**První napařovač 4 v 1, který provoní oblečení**

Kompaktní ruční napařovač, se kterým se snadno manipuluje a pracuje, má hned čtyři funkce. Vyhlazuje záhyby, dezinfikuje, čistí textil od vlasů, zvířecích chlupů nebo prachu a v neposlední řadě nejenže zbavuje zápachu, ale dokonce oblečení provoní. Speciální funkce mají na starost přidavné multifunkční nástavce. Vůni můžete použít, jaká vám vyhovuje, včetně třeba vašeho oblíbeného parfému.

Tefal Pure Tex snadno vyrovná záhyby a zmačkání látky díky silnému konstantnímu výstupu páry 30 gramů za minutu a parnímu rázu až 90 gramů. Pára díky tomu proniká hluboko do textilních vláken a prochází jimi. Tím dochází kromě narovnání vláken i k likvidaci 99,9% bakterií a virů, což prokázaly i nezávislé externí texty. Připraven je napařovač k provozu 25 vteřin po zapnutí.







### Tefal Pro Express Vision GV9820

#### Mimořádně výkonný parní generátor s LED osvětlením

Tento supervýkonný parní generátor nabízející konstantní výstup páry 180 g/min. a parní ráz rekordních 750 g uspokojí požadavky i těch nejnáročnějších zákazníků. Pára vzniká pod tlakem 9 barů. Samotná žehlička zaujme integrovaným LED osvětlením, díky kterému vám neunikne žádný záhyb bez ohledu na to, v jak osvětlené místnosti žehlíte. Technologie Smart Steam pak zajišťuje automatickou aktivaci páry, jakmile je detekován pohyb žehličky. Důležité je i ergonomické provedení a nízká hmotnost, protože pára vzniká v základně přístroje. Přímo na rukojeti žehličky můžete páru ovládat. Zmiňme ještě vyjímatelný sběrač vodního kamene s maximální účinností, odolnou a optimálně kluznou žehlicí plochu Durilium AirGlide Autoclean nebo vyjímatelnou nádržku na vodu o objemu 1,2l.



### Tefal IXEO Power QT2020 Žehlička, napařovač i prkno v jednom

Tefal IXEO Power dokáže nahradit několik jinak separátních zařízení, protože nabízí napařovač, ultra výkonnou žehličku a variabilní žehlicí prkno v jednom. Polohovatelná žehlicí deska usnadní žehlení, od vertikálního napařování, horizontálního žehlení až po 30stupňovou pozici pro odstranění drobných záhybů. Velikost Smart Board je optimální pro všechny typy oblečení, třeba košile na něm vyžehlíte 2x rychleji než na klasickém žehlicím prkně. Nechybí ani integrovaný věšák na oblečení, které pak můžete pohodlně napařovat.



Vysokotlaká technologie až 5,8 baru produkuje mimořádné množství páry, která zahubí až 99,9% bakterií, odstraní zápach a osvěží prádlo. Tefal IXEO Power je možné použít i na jemnější látky, jako je samet, nebo na hrubější materiály. S technologií chytré ochrany Smart Protect lze prádlo z menší vzdálenosti napařit a odstranit tak všechny záhyby. Odvápňení pomocí jednoduchého vyplachování přináší dlouhotrvající výkonnost s perfektními výsledky.

Tefal IXEO Power je připraven za 70 vteřin od zapnutí a voda se snadno doplňuje díky odnímatelnému zásobníku o objemu 1,1 litru. Nejen zásobník, ale i základnu lze pohodlně vyjmout a přenášet po domácnosti pro osvěžení záclon či napařování pohovky. Snadnou manipulaci s pomocníkem Tefal IXEO Power zajišťují malá kolečka. Součástí balení je také textilní kartáč na hrubé tkaniny.



**Tefal**

## Libor Bauer: Tématem číslo jedna je pro nás Bespoke Home. Zvažujeme uvedení kompletní řady Infinite Line

*Po dekádě otálení a oťukávání trhu s vestavnými spotřebiči na něj korejský Samsung v plné síle vstoupil koncem roku 2019. Do jeho plánů zasáhla pár měsíců nato pandemie, přesto firma své „vestavné angažmá“ od té doby výrazně posunula, ať už jde o šíři portfolia, nebo pronikání do segmentu kuchyňských studií, který zůstává navzdory růstům prodejů vestaveb v retailových i onlinových kanálech nadále neopomenutelným. O aktivitách Samsungu a jeho dalších plánech s námi hovořil Libor Bauer, šéf divizí spotřební elektroniky, televizorů a domácích spotřebičů.*

### SAMSUNG

**Na trh s vestavnými spotřebiči jste definitivně vstoupili v roce 2019. Těsně před začátkem pandemie. Jak ovlivnila covidová situace váš postup a vaši strategii, pokud jde o vestavbu?**

Nebylo to samozřejmě jednoduché. Měli jsme pečlivě připravené plány, spoustu zboží na cestě a najednou bum, vše bylo jinak. Na druhou stranu nám ale v některých aspektech tato nečekaná situace pomohla. Byli jsme nuceni odložit vstup do kanálu kuchyňských studií, který pro nás byl zcela novým územím, a místo toho jsme se více soustředili na naše známé kanály, tedy ty, jež takřikajíc umíme. Postupně jsme tedy etablovali vestavbu na trhu tam, kde už úspěšně prodáváme dlouhé roky. U kuchyňských studií nám to svým způsobem pomohlo, protože se trh s našimi produkty blíže seznámil, ukázalo se, co lidé chtějí, takže místo toho, abychom se do kuchyňských studií hrnuli, jsme do nich začali pronikat pozvolna a přirozeně. Otevřely se nám tak dveře například do Oresi nebo do sítě Sykora.

**Zmínil jste Oresi a Sykoru. Lze čekat, že budou vestavné spotřebiče Samsung ještě v dalších studiích?**

Určitě. Budou přibývat postupně další. Je to celé proces a covidová doba nám ukázala, že nemá smysl ho uspěchat. Naše předcházející pokusy s vestavbou nebyly úspěšné. Jsme si toho vědomi úplně stejně jako celý trh, takže nyní postupujeme

systematicky a dáváme trhu najevo, že ve vestavbě jsme a už z toho segmentu neodejdeme. Naše strategie je dlouhodobá a obchodní partneři včetně kuchyňských studií se na nás mohou spolehnout.

**V minulosti vznikl u vašich vestaveb problém hlavně v tom, že musel obchodní partner odebrat třeba celý kontejner trub. To bylo pro kuchyňská studia nereálné. Jak jste tuto situaci vyřešili?**

Naším partnerem, přes kterého kuchyňská studia oslovujeme a chceme dále oslovovat, je firma Setos. Volba na ni padla, protože provozuje naše značkové prodejny, v minulosti měla na starost fungování našeho e-shopu a teď s námi bude spolupracovat v oblasti logistiky a distribuce vestavných spotřebičů. Setos má v Česku klasický sklad, z něhož dodává zboží kuchyňským studiím, případně nezávislému trhu. S firmami jako HP Tronic nebo Alza je spolupráce jiná – ty jsou schopné objednat od nás celý kontejner, ve kterém je určitý mix produktů. Studia vyžadují dodávky jednotlivých kusů zboží, o což se právě stará Setos. Jsme si vědomi, že tento trh funguje jinak. Musí se například s dodávkou zboží čekat, až se daná kuchyň vyrobí, a podobně.

**Zmínil jste možnost zajistit mix produktů v kontejneru. To také nebylo dřív úplně běžné, že?**

Máte pravdu, ale už umíme lépe mixovat, protože v rámci clusteru „východní Evropa“ sdílíme část našeho evropského skladu. Jsme tedy schopni vyjít partnerům vstříc – víc než dřív.

**U vašich vestavných spotřebičů se během pandemie řešily určité logistické problémy – například pro trouby se některé komponenty dodávají z Německa do Asie, kde probíhá samotná montáž, aby pak celý výrobek směřoval na evropský trh. Neplánuje Samsung koupit či výstavbu nějaké továrny na trouby a další vestavné spotřebiče blíže Evropě?**

Upravovali jsme samozřejmě dodavatelský řetězec, aby byl efektivnější. Na druhou stranu jsme globální firma, takže spousta věcí je určena centrálou a my z tohoto nastavení musíme vycházet v rámci našich lokálních aktivit. Pokud jde o případné akvizice jiných firem a evropských továren, nemohu v tuto chvíli dané téma komentovat. Co bych ale zmínil, je rozšíření naší továrny na pračky a chladničky v Polsku. Například všechny modely praček Bespoke AI pocházejí právě z této výroby. Samozřejmě nám pomáhá, když je výroba v kratší vzdálenosti. To je jasné.

**K evropské výrobě směřuje více asijských značek – dokonce na ní staví svou zdejší strategii. Vy vestavné spotřebiče nadále tedy dovážíte z Asie. Lze čekat do budoucna změnu?**



Vestavba je dovážena nadále z Asie, ale jak jsem již řekl. Například v segmentech praní a chlazení nám v posílení pozice na trhu výrazně pomáhá to, že velká část produktů pochází z polské výroby. Moje osobní přání tedy je, aby podobná situace nastala také u vestavných spotřebičů. V nejbližší budoucnosti ovšem změnu čekat nelze.

**Vestavné spotřebiče, které jste postupně uvedli na trh, spadají od nižší střední do vyšší střední třídy. Je toto rozpětí konečné? Nebo lze čekat příchod ještě vyšších modelových řad?**

Pro nás je nejdůležitější, a bude tomu tak i v dohledné budoucnosti, koncept Bespoke Home. Co se týče posunu do vyšších kategorií, silně zvažujeme uvedení kompletní řady Infinite Line. Nemá ale smysl, abychom představili jednu troubu a podobně. Buď uvedeme řadu celou, nebo nic.

**Bespoke Home je určitě velmi originální počin, který jde i za hranici sektoru domácích spotřebičů. Jak budete s tímto konceptem dál pracovat?**

V příštích dvou letech chceme přidat další spotřebiče v barevných variantách. Především chceme sladit barevné panely, aby byly shodné například v chlazení s tím, co budeme nabízet ve vestavbě. Volba barev není vůbec jednoduchá – ve firmě jsme došli k nějakým rozhodnutím a ne u všech barev jsme se samozřejmě střelili do toho, co následně pak koncoví zákazníci preferují. V segmentu chlazení jsme se hodně poučili, takže v případě vestavných trub jsme už rovnou zvolili vedle černého a stříbrného provedení tmavě modrou a béžovou. Jsme poměrně konzervativní, možná až moc, ale na druhou stranu musí naše volby dávat ekonomicky smysl. Přidání dalších barev tedy není na pořadu dne. Spíše se chceme nyní soustředit na kompletaci portfolia v rámci vybraných barev – příští rok dorazí například barevně sladěné vestavné mikrovlnky.

**Jaké jsou možnosti modifikace předních panelů lednic? A jak tento systém funguje? Nabízíte ho vedle svého webu i u nějakých dalších prodejců? Podařilo se spustit tuto službu mimo online – tedy přímo v prodejnách?**

Přímo v kamenných prodejnách tyto modifikace možné nejsou, alespoň ne

v Česku. Systém funguje na našem webu v rámci přímého prodeje, kde se nám mimochodem daří celkově. Jde o velmi úspěšný projekt. Konfigurace je možná také na Alze. Na Slovensku ji umožňujeme „offline“ v našich značkových prodejnách a očekáváme spuštění ještě u jednoho tamního prodejce. Další rozšíření zatím nečekám.

**Nemalá skupina lidí začala ve světle růstu cen energií měnit staré spotřebiče za nové, většinou ty extra úsporné. Máme z trhu informace, že vaše kombinované lednice Bespoke v energetické třídě A se dokonce prodávají lépe než levnější modely ve třídách D či F. Je to pravda?**

Ano, je to pravda, už více než 50% kusových prodejů našich kombinovaných chladniček Bespoke tvoří modely v energetické třídě A. V hodnotě to je tedy vysoko přes 50%. Velmi dobře se nám u těchto lednic rozložily prodeje, pokud jde o barvy. Stříbrné se prodávají velice dobře a k tomu se ještě přidaly prodeje černé varianty. Stříbrná a černá jsou tedy obyčejně v podstatě vyrovnané. Zvažujeme ještě rozšíření o jednu další barvu, protože ve třídě D jich máme šest.

**Konektivita se u spotřebičů postupně stává standardem. Samsung patří nepochybně mezi silné hráče v této oblasti, navíc s velmi silnou platformou, která se postupně otevírá dalším značkám. Souvisí to i s nástupem otevřeného standardu Matter. Týká se to jen nových modelů? Nebo můžeme očekávat updaty firmwaru a zpětnou kompatibilitu?**

Aktualizace už probíhají. V průběhu října dorazil update například na naše chladničky Family Hub a všechny modely televizorů Smart Hub, které nyní podporují standard Matter. Výhledově budou všechny naše spotřebiče dispo-



novat konektivitou, a to včetně vysavače Bespoke Jet, jehož inovovanou verzi chystáme k uvedení.

**Konektivita doposud umožňovala hlavně obdržení notifikací a nastavení některých funkcí na dálku. Posouvají se nějak její možnosti ve vztahu k domácím spotřebičům?**

Nepochybně. My jsme například na veletrhu IFA představili takzvaný AI Energy Mode, který přinese u chladniček dodatečnou úsporu reálných nákladů až 15% a u praček dokonce až 70%. Jak? Lednice nebo pračka dokážou nově rozpoznat, jak je uživatel reálně používá. Například to, že v noci lednici otevírá jen výjimečně – spotřebič podle toho upraví svůj chod, což ve výsledku přinese onu dodatečnou úsporu. Pračka zase vyhodnotí nastavení pracího programu a upraví jej pro maximální úsporu při stejné kvalitě praní. Dobrou zprávou je, že tuto aktualizaci dostanou na dálku prostřednictvím SmartThings i existující modely s AI Control.



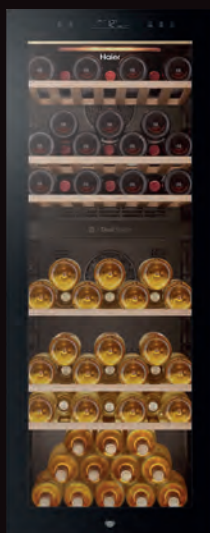
# Vinotéky Haier

## CHYTRÉ SKLADOVÁNÍ NEJCENNĚJŠÍCH VÍN

Víno je vysoce citlivé na vibrace a hluk. Z tohoto důvodu je kompresor ve vinotékách Haier vybaven systémem, který eliminuje oba problémy a udržuje vaše víno v optimálních podmínkách. Kromě toho jsou navrženy tak, aby pracovaly tiše a dosahovaly nepostřehnutelné hladiny hluku pouhých 37 dB(A).

Nejnovější modely jsou navíc vybaveny Wifi připojením, které pomocí aplikace hOn umožňuje nejen ovládání teploty vinotéky na dálku, ale navíc ve spolupráci s online platformou Vivino poradí při výběru vína, jeho párování či můžete rovnou poslat objednávku na novou lahev.

## OBJEVTE NOVÉ ZÁŽITKY UŠITÉ VÁM NA MÍRU



### DÁLKOVÉ OVLÁDÁNÍ\*

Nikdy není pozdě začít perfektně skladovat své víno a mít o něm přehled kdykoliv potřebujete. Aplikace Haier hOn vám umožňuje vzdáleně spravovat váš osobní vinný sklípek a upravit teplotu skladování ať už jste kdekoliv.

\* Pouze u modelů s Wifi připojením

### WINE LENS

Stačí naskenovat štítek láhve a získáte informace o svém víně, o jeho ideálním párováním s jídlem a jeho hodnocení zákazníky, díky partnerství s online platformou Vivino.

### MŮJ VÝBĚR

Naskenováním etikety vína se vytvoří dynamický vinný lístek, díky čemuž máte své zásoby vína neustále pod kontrolou.

### INSPIRACE

Hledáte perfektní víno pro párování s jídlem? Nechte se inspirovat aplikací hOn. Ta vám poradí správné víno, které se hodí k vašemu jídlu. Stačí se v aplikaci podívat do sekce „Inspire me“.

hOn



VIVINO

U všech vinoték Haier, které nemají připojení k Wifi, je možné využít doplňkový obsah v aplikaci hOn a čerpat tak informace o víně skrze platformu Vivino (bez možnosti ovládání spotřebiče).





### SKLO S ANTI-UV OCHRANOU

Sluneční světlo a především ultrafialové světlo může způsobit chemické reakce, které narušují barvu a strukturu vína. Pro ochranu vaší cenné kolekce byl do skleněných dveří vinoték Haier zabudován anti-UV filtr.



### UHLÍKOVÝ FILTR

Naše vinotéky jsou vybaveny filtrem s aktivním uhlím, který působí jako bariéra pro vnější pachy. To je zvláště důležité, pokud se vinotéka nachází v kuchyni. Díky tomuto filtru pozvolna dochází k nerušenému lahrovému zrání vína tak, jako v nejlepších vinných sklepech přírodního charakteru. Náhradní filtr (model HAWCFILT40, kód 35602544) je kompatibilní se všemi vinotékami, které jsou z výroby filtrem vybavené, a je možné jej zvlášť dokoupit.



### LED OSVĚTLENÍ

LED osvětlení nejen šetří energii, ale také neprodukuje teplo. Jeho osvětlení, chladné a jednotné, zaručuje prvotřídní péči o vaše lahve vína.

### 3D LED SVĚTLA

Moderní a dokonalejší 3D LED osvětlení Haier přináší perfektní viditelnost do každého rohu vinotéky. Díky rozmístění světel ve více úrovních tak máte o víně dokonalý přehled v celé vinotéce.



### ZÁMEK DVEŘÍ

Většina vinoték Haier je vybavena uzamykatelnými dvířky. Vaše cenná vína jsou tak chráněná i v prostorech, ve kterých nad nimi nemůžete mít neustálý dohled.

### NATURAL AIRFLOW SYSTEM – Systém přirozeného proudění vzduchu

#### Patentovaná technologie

Prostřednictvím údajů senzoru teploty a senzoru vlhkosti fungují ventilátor a kompresor v součinnosti, aby zaručily stejně dokonalou úroveň vlhkosti (50–70 %) jako profesionální vinařství. Odtátá voda je v malém množství zachycená v kondenzačním platu ve spodní části vinotéky, kde se průběžně mění na vzdušnou vlhkost a je rovnoměrně distribuována v úložném prostoru.



### PRODUKTOVÉ TIPY:

Jednozónová vinotéka HWS247GGU1 s Wifi a Bluetooth připojením, doporučená prodejní cena 39 990 Kč, dvouzónová vinotéka HWS77GDAU1 doporučená prodejní cena 25 990 Kč.

### JEDNOZÓNOVÉ A DVOUZÓNOVÉ

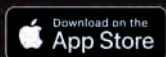
Vinotéky Haier mají jednu nebo dvě teplotní zóny. Dvojitá zóna umožňuje skladovat samostatně při různých teplotách bílé a červené víno.

### OHROMUJÍCÍ KAPACITA

Vinotéky Haier nabízí širokou paletu modelů od největší s kapacitou 247 lahví, přes střední velikost na 88 lahví, až po nejmenší modely s kapacitou 42 lahví. Vyberte si opravdu každý.



Stáhněte si aplikaci hOn zdarma.



[www.haier.cz](http://www.haier.cz)

# Haier

#1 na světě

\* Celosvětová jednička v podílu na trhu s domácími spotřebiči 13 let za sebou. Zdroj: Euromonitor International Limited 2021  
Dostupné jsou modely v kartáčovaném černém provedení (HCR7918EIMB) a nerez povrchem (HCR7918EIMP).



## Smart spotřebiče se pomalu stávají mainstreamem. Roztříštěnost platforem chtějí vyřešit univerzální standardy

Na trhu domácích spotřebičů najdeme firmy, které skočily do světa konektivity a smart řešení po hlavě, aniž by na to byly pořádně připraveny, pak ty, které postupovaly opatrně, někdy až příliš, a ty, pro něž jsou digitální inovace součástí jejich DNA. Výsledkem je nejen propastný rozdíl v kvalitě aplikací, ale i to, že dlouhé roky byly jednotlivé systémy proprietární a uzavřené, takže uživatel byl a nadále povětšinou je nucen používat v případě koupě několika zařízení různých značek stejný počet různých aplikací.

### Faktor zmatek

Aby od začátku na trhu panoval konsensus na nějakém jednotném „smart“ standardu, je vpravdě utopická myšlenka. Trh si nejprve musel projít fází konkurenčního souboje, ve kterém se větší firmy mezi sebou utkaly o to, kdo získá navrch a či platforma se bude těšit vyšší popularitě a kladnějšímu ohlasu, aby nakonec dospěly k tomu, že budou muset do určité míry spolupracovat. Navzdory pokroku a příchodu velmi nadějných a široce podporovaných standardů Matter panuje na trhu smart spotřebičů nadále zmatek. Své topení, pračku a světla jste nuceni u spousty značek nadále ovládat různými aplikacemi přímo od daných výrobců. Určitým sjednocujícím prvkem jsou paradoxně hlasoví asistenti, hlavně od Googlu a Amazonu, protože se těší velké podpoře ze strany rozličných firem. U nás je pochopitelně nemalou překážkou to, že žádný chytrý asistent zatím nepodporuje češtinu.





## Faktor digitál vs. analog

Mezi dominantní síly ve smart řešeních, která působí i v Česku, řadíme především asijské firmy, těžící z toho, že jde většinou o subjekty produkující také spotřební elektroniku, počítače, čipy a další prvky, zcela zásadní pro smart funkce spotřebičů. Tyto firmy mají od počátku obrovskou konkurenční výhodu oproti tradičním evropským nebo americkým hráčům, kteří musejí počítačové komponenty nakupovat od třetích stran a v případě softwarových platform vstupovat do zcela nové oblasti podnikání. Ať už budováním nových divizí či přinejmenším týmů, nebo najmutím externího dodavatele, protože celá desetiletí fungovaly v klasické roli producenta mechanických pomocníků do domácnosti. Změna přišla plíživě s nástupem elektronického řízení chodu spotřebičů, přičemž současné vyspělejší modely s různými senzory a čipy jsou už v podstatě takovými jednoduchými počítači.

Nejlépe se k transformaci trhu spotřebičů v oblasti výroby postavila z tradičních firem společnost BSH, která už několik let razí strategii změny své podstaty z ryziho producenta fyzických produktů na poskytovatele komplexních služeb. A BSH také jako asi jediný větší subjekt od počátku vsadila na otevřenou, nikoliv uzavřenou proprietární smart platformu. Její Home Connect tak podporuje výrobky dalších značek, pravda, hlavně jiného typu vybavení domácnosti, než jsou vyloženě spotřebiče, ale jde aktuálně o jediného opravdového konkurenta pro SmartThings od Samsungu. O to důležitější je, že obě tyto firmy už před časem ohlásily spolupráci.

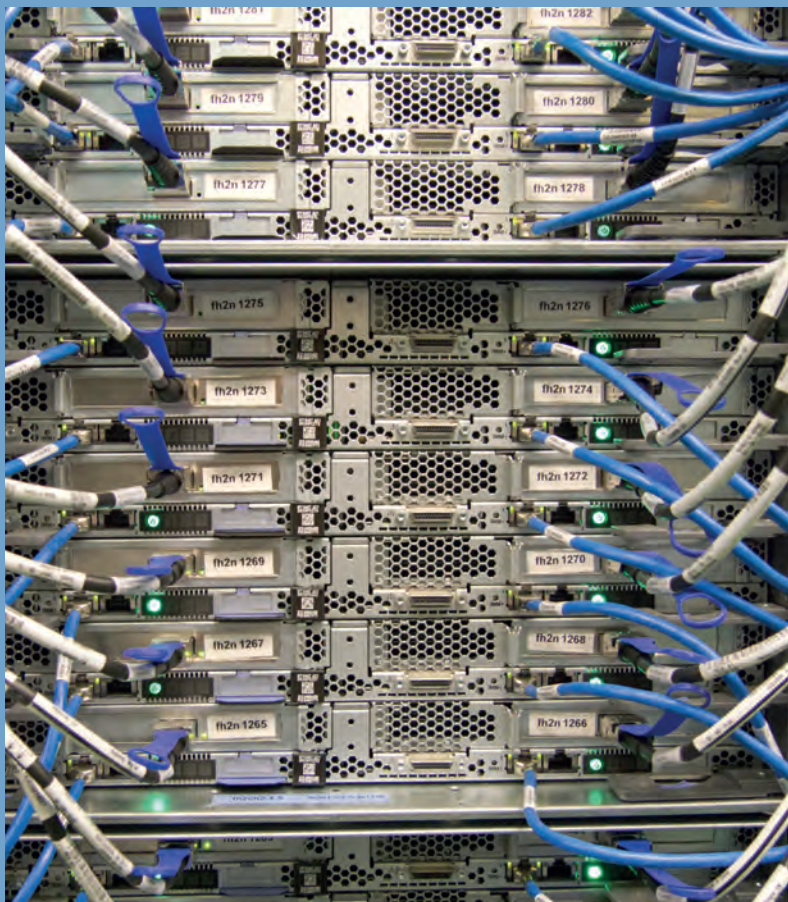
Zatímco Electrolux, Beko nebo Whirlpool ve větší či menší míře se „smart“ spotřebiči nadále jen koketují, do nové chytré éry skočila velmi rychle italská firma Candy, ještě pod původními vlastníky. Její nebyvale široká nabídka cenově dostupných smart spotřebičů byla na trhu anomálií. Na druhou stranu její softwarová řešení Simply-Fi a Hoover Wizard provázely od počátku problémy. Aplikace často padaly, měly příliš dlouhou odezvu a podobně. Klasické dětské nemoci nového softwaru, které se ovšem nepodařilo zcela uspokojivě vyřešit. Nový vlastníky firmy, čínský Haier, proto velmi rychle u nových modelů nasadil svou vlastní aplikaci hOn, u které bylo jasné vidět, že v digitálu zběhlí Číňané přesně vědí, jak má funkční a spolehlivá aplikace vypadat. Jen škoda, že nedošlo k updatu starších spotřebičů Candy a Hoover, aby mohli na hOn přejít i jejich uživatelé.

## Faktor zabezpečení sítě a připojených zařízení

U chytrých zařízení se také stále častěji řeší jejich bezpečnost. Přestože jednotlivé firmy ubezpečují, že je integrace jejich výrobků do domácí sítě zcela bezpečná, my o tom nejsme úplně přesvědčeni, protože díry v systémech jsou nacházeny ve spoustě softwaru a hardwaru neustále, a to i u zařízení, která jsou dlouhodobě vyvíjena a spravována, jako jsou například počítače, routery, mobilní telefony a podobně. Jejich zabezpečení je věnována

obrovská pozornost. Velká část výrobců domácích spotřebičů je v oboru digitálních platform nováčkem, přičemž celá kategorie je stále takřkajíc v plenkách. A ačkoliv musí splňovat určité standardy, aktualizace firmwaru či aplikací nejsou rozhodně tak časté jako aktualizace v případě jiných zařízení.

K bezpečnosti v každém případě do budoucna přispěje, že od 1. července 2020 musí všechna zařízení certifikovaná sdružením Wi-Fi Alliance podporovat nejnovější bezpečnostní protokol WPA3. Ale pozor, na tento protokol není možné hned kompletně přejít, protože mnoho starších výrobků ho nepodporuje, takže když už někdo WPA3 u sebe doma spustí, většinou je to v režimu WPA3-Transition Mode, který umožňuje souběžný provoz sítě s novým zabezpečením i starším WPA2, což však usnadňuje hackerům se do sítě dostat.



## Faktor bezpečnost dat

S předcházející částí se pojí i téma uživatelských dat. Jedna věc je možnost napadení uživatelské sítě, například přes některé méně zabezpečené smart zařízení – mimochodem pokud má přístroj konektor pro síťový kabel, spojte ho s routerem klasicky, je to bezpečnější než použití wi-fi. Druhá věc je pak ukládání dat o používání zařízení či obecně strach z toho, co všechny firmy o uživatelích svých (nejen) domácích spotřebičů vědí.

Když se zaměříme výhradně na segment spotřebičů, jsou pro výrobce smart platformy zlatým dolem informací a dat, o nichž předtím jen snili. Mohou velmi podrobně a na velkém vzorku analyzovat, jak jsou jejich produkty používány, což využijí jak při vývoji aplikací, tak samotných spotřebičů, jejich funkcí, technologií a podobně.

V kontextu s tím se logicky vedou debaty o tom, kde jsou tato data ukládána. Jako nejrizikovější se jeví přirozeně menší firmy, zejména obchodní značky, které používají pro své smart spotřebiče platformu třetí strany, zpravidla čínského původu. ►





**THREAD**  
CERTIFIED  
COMPONENT



### Kompatibilita platform Standard Thread

Domácí spotřebiče se připojují do sítě přímo – tedy přímo k routeru – ale spousta menších produktů, jako jsou žárovky, žaluzie a další, nepoužívá přímo wi-fi. Místo toho vsázejí majoritně na standard Zigbee, takzvanou meshovou bezdrátovou síť, která běží vedle vaší wi-fi, aniž by ji telefon nebo počítač detekovaly. Zigbee slouží k přímé komunikaci mezi výrobky, jako jsou žárovky a podobně. Výhodou je nízká energetická náročnost a schopnost jednotlivých zařízení předávat si informace, respektive povely – například vzdálenější žárovka může využít žárovku blíže k centrální bráně (hub) k předání odesílaných povelů. Systém Zigbee ovšem vyžaduje zmíněný hub, který slouží k předávání všech dat dál do vaší domácí sítě a do internetu, abyste mohli například řídit svou domácnost na dálku. Jinými slovy jde o takovou bránu do internetu pro Zigbee.

Eliminovat nutnost používat hub, který byl doposud vždy vázaný na danou značku, takže jste měli doma jednu bránu pro žárovky Philips Hue a jednu například pro chytré žaluzie Ikea, chce novější standard Thread. Ten funguje také na principu meshové sítě, v níž mohou zařízení komunikovat přímo mezi sebou, ale Thread už nevyžaduje specializovaný hub. Základnou může být i kompatibilní router, chytrý reproduktor nebo dokonce obyčejná chytrá žárovka. Tato zařízení se síťovým napájením se automaticky ujmou role takzvaného lídra v této síti, zatímco bateriemi napájené zámky dveří či senzory pohybu jsou označovány jako koncové. Konektivitu do wi-fi sítě a internetu zajišťuje jakýkoliv výrobek podporující Thread a zároveň disponující připojením k internetu.

Za tímto standardem stojí firmy jako Apple, Google, Amazon, Samsung, Qualcomm, Osram nebo Siemens. Podporu má pak od několika desítek firem. Pracovat s ním nakonec bude i světelná technika Philips Hue, i když pouze na úrovni hubu, nikoliv žárovek. Jde každopádně o řešení, které snad pomůže sjednotit komunikaci u velkého množství chytré elektroniky a především ji zefektivnit.

### Matter

Druhým důležitým standardem, který v hierarchii komunikace stojí trochu jinde než Thread, a není tedy jeho konkurentem, je takzvaný Matter. Spousta výrobků podporujících Matter bude ke komunikaci používat právě Thread, ale i standardní wi-fi nebo ethernet. Matter v podstatě definuje jednotlivým produktům společný jazyk, aby si vzájemně rozuměly, mohly se propojit a fungovat v jednom společném ekosystému. Matter si tak klade především za cíl eliminovat onu nepříjemnou roztržitost smart platform, i když nutnost používat více aplikací nevyřeší, protože žádná univerzální aplikace „Matter“ v plánu není. Cílem standardu Matter je zajistit kompatibilitu napříč hlasovými asistenty a zjednodušit instalaci nového přístroje do chytré domácnosti. Za standardem stojí Amazon, Apple, Google, Samsung a takzvaná Zigbee Alliance, takže o marný pokus „něco“ prosadit určitě nejde.

Vedle tohoto standardu se objevují i pokusy o sjednocení aplikací – nejlepším příkladem je již zmiňovaná spolupráce BSH a Samsungu. Vybraná zařízení podporující Home Connect totiž můžete integrovat do aplikace SmartThings, za níž stojí Samsung. Ten těžší přirozeně z toho, že má spousta uživatelů kromě spotřebičů také jeho mobilní telefony, tablety či televizory. Díky jeho celkové síle na trhu se mu daří jeho SmartThings prosadit výrazněji, k čemuž dále přispěje i příchod standardu Matter. Ryzí výrobci domácích spotřebičů na něco takového nemají zkrátka páky. Vždy je nutné ale počítat s tím, že pro specializované funkce, jako je například přístup k receptům pro konkrétní troubu dané značky, musí uživatel použít specializovanou aplikaci od dané firmy.

V následujícím přehledu přinášíme mix zajímavých výrobků, které tentokrát neřadíme podle značek, ale věnujeme se různým produktům v rámci tematických bloků rozdělených podle produktových kategorií.



# Až moc pěkná na to, aby byla zavřená.

Nadčasová a elegantní: Vaše chladnička Liebherr. Díky čistému designu, inovativnímu konceptu osvětlení a působivým komponentům ze skla a ušlechtilé oceli se stane estetickou ozdobou Vaší kuchyně – při každém otevření. Objevte naše nové vestavné spotřebiče na [home.liebherr.com](http://home.liebherr.com)

## LIEBHERR

Chlazení a mrazení







*Jedny z technologicky nejvyspělejších praček na trhu má minimálně po stránce konektivity a využití umělé inteligence firma Samsung. Její nové modely Bespoke AI dorazily na trh teprve nedávno.*

## Pračky

U praček a sušiček slouží konektivita napříč značkami primárně k obdržení notifikace o konci programu. Dále pak k ovládání spotřebiče na dálku včetně možnosti zvolit některé speciální prací cykly, které nenajdete na panelu samotného spotřebiče. Mezi další typické funkce patří diagnostika spotřebičů, sledování potřeby údržby a doplnění zásobníků na detergenty u modelů s autodosingem. Nově začíná do praček pronikat i umělá inteligence – ta není přímo v pračce, ale v cloudu, kde server vyhodnocuje data ze všech připojených spotřebičů. Samsung chce u svých modelů s „AI“ využít tuto pokročilou analýzu dat a statistik o používání zařízení ke zvýšení jejich efektivity. Jak uvádí Libor Bauer z českého zastoupení firmy v rozhovoru na straně 50, cílem firmy je dosáhnout až 15% úspory energie u lednic a až 70% úspory v případě praček. Smart spotřebiče od Samsungu, ale i od dalších značek také využívají chytré senzory a další automatiku k přesnější optimalizaci každého pracovního cyklu. Ve spojení s autodosingem a úsporou pracích prostředků se výrazně zvyšuje efektivita celého praní.

## Trouby a lednice

V segmentu vestavných trub slouží konektivita hlavně k nastavení trouby na dálku a k obdržení notifikace o konci pečení, popřípadě nutném zásahu ze strany uživatele, jako je podlití jídla, otočení apod. Dále obsahují aplikace recepty – nejlepší samozřejmě je, když se výrobce spotřebiče spojí s úspěšnou kuchařskou platformou nebo sám nějakou rozběhne, přičemž potřebné nastavení se pak z aplikace odešle rovnou do trouby.

Nejdražší a nejvybavenější modely trub mají v pečicím prostoru kameru, abyste se mohli na jídlo podívat z pohodlí křesla nebo v případě, že si rychle někam odběhnete. Není tedy potřeba k troubě fyzicky přijít a otevřít ji, což pochopitelně není jen komfortní, ale znamená to i úsporu energie.

Hitem veletrhů nedávné doby je zase otevírání dvířek trouby pomocí hlasového asistenta. Nesmysl a zbytečnost? Určitě ne ve chvíli, kdy držíte pekáč oběma rukama. Tuto funkci už několik let prezentuje hlavně Siemens. A nově se objevuje i v segmentu lednic, kde ji představila letos firma Liebherr. Vedle použití hlasových asistentů nebo aplikace můžete na dveře vestavné chladničky také zaklepat.

Když už jsme přešli k chlazení, zde má konektivita smysl v případě upozornění na otevřená dvířka (notifikace) a v případě aktivace režimů, jako je rychlé chlazení nebo mražení, ještě z obchodu, aby byl spotřebič připraven na větší množství nakoupených potravin.



*Napjatě očekávaná je tato trouba Haier nazývaná Chef@Home. Novinka prezentovaná na nedávných světových veletrzích EuroCucina a IFA používá vyspělé senzory, které ohlížejí přípravu jídla za vás. V pečicím prostoru se nachází kamera – ta neslouží jen k nahlížení do trouby na dálku, ale spotřebič pomocí ní vyhodnocuje i stav jídla. Tradiční sklo ve dvířkách nabírá obrázkovou podobu a dává přístup k ovládání, receptům i dalším aplikacím. Trouba by se měla objevit na českém trhu v průběhu příštího roku. Jakmile dorazí, natočíme o ní podrobné video, během kterého klíčové funkce otestujeme.*





## Chytrá řešení Whirlpool Automatizace, konektivita a inovativní konstrukční prvky

Nejvyspělejší spotřebiče značky Whirlpool nenabízejí pouze připojení k wi-fi a možnost ovládání přes aplikaci 6th Sense Live. Najdete u nich množství automatických programů, ale i velmi zajímavých vylepšení, která nejsou na trhu rozhodně běžná.



### Automatické recepty a programy

U vybraných multifunkčních nebo mikrovlnných trub Whirlpool z řady W Collection najdete vyspělé ovládání pomocí barevného

dotykového displeje, jehož použití otevřelo dveře komplexní nabídce přednastavených receptů. Stačí zvolit typ pokrmu a následně v seznamu vybrat konkrétní jídlo, které chcete připravit, a trouba už vás celým procesem provede. Jednoduché, chytré a rychlé. Dokonalé výsledky zajistí systém 6. SMYSL.

Vyšší modely indukčních varných desek Whirlpool zase nabízejí přednastavené programy pro rozpouštění čokolády nebo másla bez použití vodní lázně, udržování jídla v teplotě pro servírování, pomalé dušení a uvedení vody do varu. Na flexi zónách pak zase přijde vhod systém Chef Control, při jehož aktivaci měníte intenzitu vaření pouhým posunem nádoby po desce nahoru nebo dolů.

### Konektivita, která má smysl

Některé spotřebiče značky Whirlpool disponují wi-fi modulem a lze je připojit do domácí sítě. Whirlpool nabízí tyto funkce pouze u modelů, kde je funkce opravdovým přínosem. Například u nejlepších trub, kde můžete na dálku upravit teplotu pečení nebo troubu předehřát těsně před příchodem z práce, aby už byla připravena.

### Multifunkční parní trouba bez výsuvné nádržky

Přestože velká část portfolia trub Whirlpool s funkcí SteamSense používá tradiční výsuvnou nádržku na vodu, u vlnkové modelu W111 OP1 4S2 H ji budete hledat marně. Aby zůstala čelní strana



spotřebiče symetrická a panel nad dvířky nic esteticky nenarušovalo, čerpá se voda do trouby pomocí odnímatelné hadičky. Při pečení v kombinaci s párou můžete zvolit 3 různé úrovně páry v závislosti na připravovaném pokrmu. Trouba také nabízí možnost přípravy pokrmů na 100% páře, což využijete zejména při přípravě ryb nebo zeleniny v páře.

### Funkcemi nabitá mikrovlnka, která nahradí i horkovzdušnou fritézu

Whirlpool patří dlouhodobě mezi lídry trhu mikrovlnných trub s nejšířší nabídkou modelů s množstvím přídavným a prémiových funkcí. Ostatně to byl právě Whirlpool, kdo jako první přinesl na



trh funkci Crisp kombinující gril, mikrovlny a speciální kovový talíř, který se vlivem mikrovln rozpálí. Vedle této tradiční funkce mají nejvybavenější mikrovlnky této značky i funkci horkého vzduchu či nový Crisp Fry využívající speciální pánev a horký vzduch pro zdravější přípravu smažených jídel. Nechybí ani šetrné rozmrazování, automatické programy, vaření v páře (s dodávanou sadou) či možnost zrychleného kynutí těst.



*Nejen značky z hlavního proudu mají v portfoliu chytré spotřebiče. Tradiční a prémiový výrobce odsavačů a varných desek NOVY nabízí u svých modelů konektivitu také. A to včetně přímého spojení odsavače s varnou deskou, ze které pak intenzitu odsávání pohodlně upravíte. Na fotce vysoce výkonný a tichý model NOVY Phantom.*

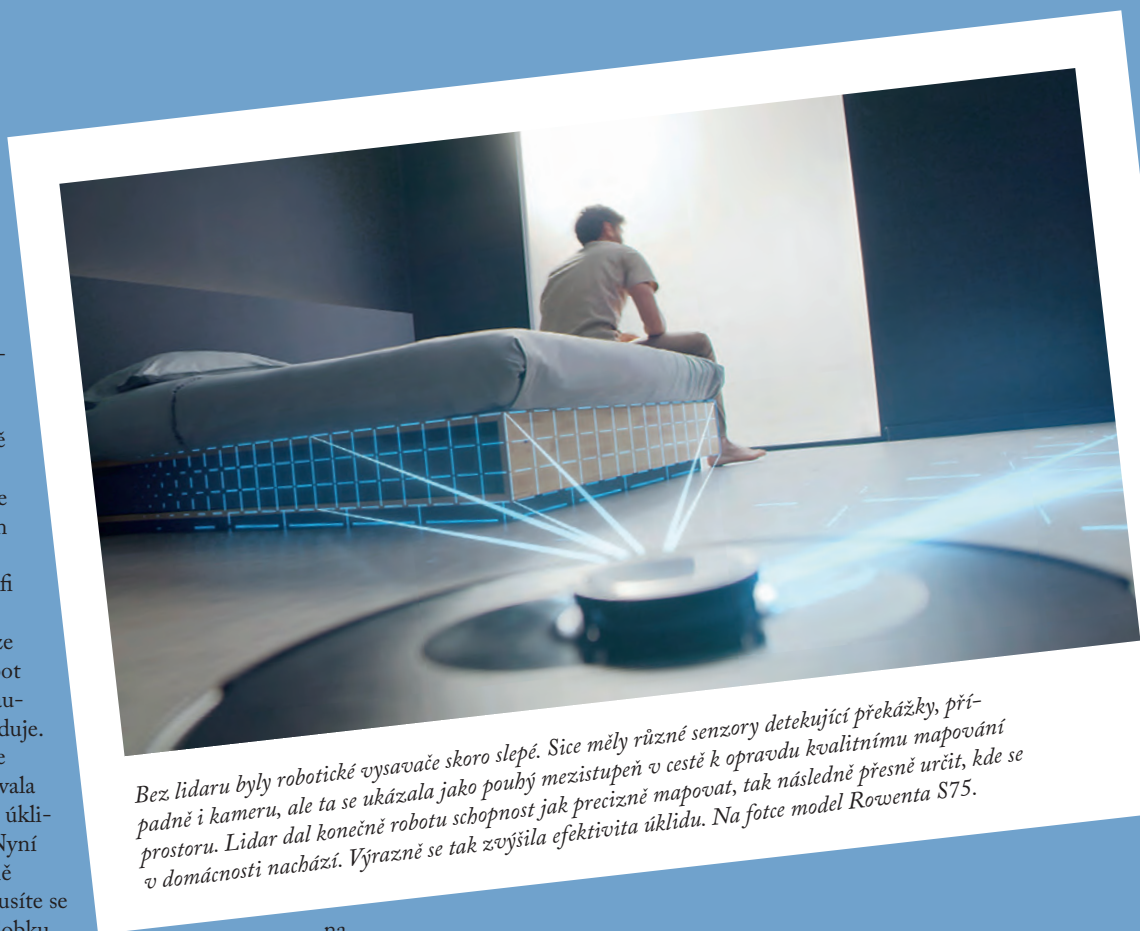
## Varné desky a digestoře

U těchto produktů můžeme také najít možnost ovládání na dálku, ale její využitelnost je dost diskutabilní. Většina desek z bezpečnostních důvodů neumožňuje zapnutí na dálku, přestože se konektivita týká v podstatě jen těch indukčních. Kdyby na plotně něco bylo, stejně by mohlo dojít k požáru. Smysl implementace bezdrátové technologie přesto má, a to hlavně v propojení varné desky a digestoře. Jednak můžete odsávání ovládat přímo z desky, takže si neumažete odsavač, a jednak spolu oba výrobky mohou komunikovat. Odsávání se tedy může řídit podle nastavené intenzity vaření. Sekundárně může digestoř s konektivitou posloužit v roli detektoru kouře a poslat vám upozornění na telefon, když nějaký zaznamená.

## Robotické vysavače

Domácí spotřebič, u kterého má konektivita největší uplatnění, je robotický vysavač. Popravdě před příchodem možnosti spouštět a ovládat robot na dálku bylo využití těchto zařízení značně omezené. Přidejme ještě další chytré systémy, které současné roboty běžně používají. Například lidar, pomocí něhož přístroj velmi přesně zmapuje vaši domácnost, a při pohybu v ní následně ví přesně, kde se nachází. To mu umožňuje mnohem efektivněji uklízet.

Nepřímo se s implementací wi-fi do robotické techniky pojí trend vysypacích základů, odsávajících ze samotného vysavače nečistoty. Robot díky nim může celé týdny uklízet autonomně a od uživatele nic nevyžaduje. Bez konektivity by byla tato funkce hůře využitelná, protože by vyžadovala předprogramování harmonogramu úklidu, což tedy starší modely uměly. Nyní máte možnost robot zapnout klidně z dovolené, kdykoliv chcete, a nemusíte se zabývat tím, jestli už má plnou nádobku prach, či nikoliv.



*Bez lidarů byly robotické vysavače skoro slepé. Sice měly různé senzory detekující překážky, případně i kameru, ale ta se ukázala jako pouhý mezistupeň v cestě k opravdu kvalitnímu mapování prostoru. Lidar dal konečně robotu schopnost jak precizně mapovat, tak následně přesně určit, kde se v domácnosti nachází. Výrazně se tak zvýšila efektivita úklidu. Na fotce model Rowenta S75.*

na





## W Collection Intelligentní vaření s technologií 6. SMYSL

Aplikace Whirlpool 6<sup>th</sup> Sense Live pro intuitivní  
a jednoduchý způsob ovládání každého spotřebiče



**Whirlpool**  
SENSING WHAT MATTERS



*U kávovarů není konektivita určitě stejně důležitá, jako u robotických vysavačů, o tom nemůže být sporu. Přesto má její nasazení smysl, pokud chce mít uživatel lepší přehled o potřebě údržby stroje a statistikách jeho používání. Na fotce chystaný nový top model značky JURA s označením GIGA 10, jehož se dočkáme začátkem příštího roku.*

## Kávovary

Když se na trhu objevily první automatické kávovary s konektivitou, profesionálové z oboru spíše zvedali oči v sloup. Připojení na vzdálenost několika metrů přes Bluetooth nebylo příliš praktické. Maximálně posloužilo ke komfortnějšímu nastavení profilů při prvním spuštění stroje. Následně už mobil s kávovarem spojoval málokdo. Neměl k tomu totiž žádný důvod.

V současnosti už kávovary podporují spíše standard wi-fi, takže zařízení za prvé integrujete do celého konceptu chytré domácnosti a za druhé k němu máte přístup prakticky odkudkoliv. Rozhodně však nejde o možnost zahájení výdeje nápoje, byť to prakticky všechny kávovary s konektivitou umožňují. Tato funkce je vskutku pouhou pouťovou atrakcí. Pro monitoring potřeby údržby, přístup ke statistikám používání a úpravám nastavení je ale konektivita užitečným prvkem. Pojmenování profilů a přepisování názvů pozmeněných nápojů je nepochybně pohodlnější na smartphonu než na displeji samotného kávovaru.

## Chytré varné roboty a hrnce

V sektoru malých domácích spotřebičů se v nedávné době roztrhl pytel s takzvanými automatickými varnými roboty, popřípadě hrnci. Roboty jsou ale určitě sofistikovanější, protože suroviny zpracovávají a tepelně upravují. Vše se odehrává v jednom zařízení.

Konektivita má v jejich případě smysl hlavně kvůli přístupu k dalším receptům nad rámec těch, které jsou již v paměti nahrány. Teoreticky tedy neomezenému množství. Uživatelé tak mohou poměrně bezpečně experimentovat, protože zkazit pokrm při dodržení postupu a použití tohoto automatizovaného pomocníka není skoro možné.



*Chytré varné roboty jsou konektivitou dnes už vybaveny poměrně často. O chytrých hrncích to už platí méně. Jedním takovým je letošní novinka značky Tefal v podobě modelu Cook4Me+ Connect. Od původního modelu bez možnosti propojení s telefonem a aplikací se liší hlavně barvou – bílou nahradila černá.*



# concept

chytře vymyšleno pro život

## Objev nový rozměr vaření

Povede tě  
krok za krokem

vymyšleno  
chytře

Hnětení

Vážení

Šlehání a míchání

Bohatá databáze  
receptů v češtině

Vaření v páře

Pomalé vaření  
omáček a vývarů

Sekání a strouhání

Detailní postup  
přípravy pokrmu

Chytrý  
varný robot  
INSPIRO

Concept RM9000



## Chytré rychlovarné konvice dobývají trh

Naprostá většina konvic na trhu se v zásadě liší jen svým designem a materiály, ale v poslední době dochází k výraznějšímu rozšiřování katalogů firem o vyspělejší modely s možností přesného nastavení teploty a ve větší míře se objevují i modely se sítkem na sypaný čaj. Přinášíme stručný průlet trhem těchto modelů, kde najdete jak tradičnější varianty, tak transparentní skleněné modely s efektním podsvícením.



**Dostupnost: v prodeji**

### Concept RK4170

• 1,7l

• 5 nastavení teploty

Mezi novější trendy u konvic s funkcí nastavení teploty patří návrat k tradičnějšímu „neprůhlednému“ designu, ovšem s integrovaným displejem zobrazujícím nastavenou teplotu. Jednu takovou má v nabídce i český Concept. Jedná se o model s dvouplášťovým provedením a inverzním displejem, tedy zobrazením v bílé barvě na černém podkladu. Nastavit teplotu můžete na 40 °C, 60 °C, 80 °C, 90 °C nebo 100 °C. Po jejím dosažení lze aktivovat funkci jejího udržování, a to až po dobu 4 h. Concept také zdůrazňuje přítomnost značkového konektoru britské značky Strix, který je zárukou kvality a spolehlivosti. Díky dvojitému plášti zůstává konvice na povrchu chladná. Délka přívodního kabelu je 80 cm.

### Cuisinart CPK17SE

• 1,7l

• 4 nastavení teploty

Premiová americká značka se intenzivně připravuje ke svému vstupu na český trh prostřednictvím firmy BaSys CS a v jejím katalogu samozřejmě nemohou chybět ani rychlovarné konvice. My jsme do přehledu vybrali model s extra vysokým příkonem 3 000 W, díky kterému dosahuje varu velmi rychle. Ovládání se soustředí tradičně do horní části rukojeti, kde najdete kromě tlačítek i displej. Jedním stiskem nastavíte teplotu 85 °C nebo 100 °C. Měnit ji lze následně v krocích po 5 °C mezi oběma zmíněnými hodnotami. Nikoho asi nepřekvapí, že má konev tělo z nerezové oceli – design ale ozvláštňuje perleťová povrchová úprava. Ke konvici je k dispozici i sladěný topinkovač.



**Dostupnost:  
prosinec 2022**



**Dostupnost:  
v prodeji**

### DOMO D09196WK

• 1,5l

• 7 nastavení teploty

Konvice belgicko-české značky DOMO spadá díky svému plastovému provedení do cenově dostupnější kategorie, ale přesto u ní najdete nadstandardní množství nastavení teploty i funkci udržování dosažení teploty po dobu až 30 minut. Konkrétně lze volit teploty: 40 °C, 50 °C, 60 °C, 70 °C, 80 °C, 90 °C a 100 °C. Teplota se nastavuje pomocí tlačítek na rukojeti. Zvolenou hodnotu zobrazuje konvice na displeji, který se nachází nad ovládacími tlačítky. DOMO také v popisu zmiňuje kvalitní bezpečnostní konektor značky Otter. Přívodní kabel má délku 70 cm. V podstavci jsou 3 otvory pro vývod kabelu, což usnadňuje instalaci konve na kuchyňské lince.

### ECG RK 1891 INFUSO

• 1,8l

• 7 nastavení teploty

Koncem letošního léta uvedla na trh tuto zajímavou konvici značka ECG. Nejenže má moderní skleněné provedení, ale lze u ní nastavovat teplotu i její udržování na přehledném dotykovém panelu, který se nachází v podstavci. Na výběr má uživatel následující teploty: 40 °C, 50 °C, 60 °C, 70 °C, 80 °C, 90 °C a 100 °C. Leckdo pak uvítá také doplňkovou funkci dechlorace vody, která spočívá v 3minutovém udržování varu. Praktickým doplňkem je dodávané sítko na sypaný čaj, díky kterému můžete svůj oblíbený nápoj připravit přímo v konvi. Použité sklo je borosilikátového typu, je tedy tvrzené a žáruvzdorné.



**Dostupnost:  
novinka již v prodeji**



# concept

chytře vymyšleno pro život



## Multifunkční varný robot INSPIRO, který vás nepřestane inspirovat

Značka Concept rozšířila svůj sortiment v kategorii vaření a rozhodla se do ní zařadit multifunkční varný robot, který ulehčí práci nejdenné ženě v domácnosti. Pracuje sám a potřebuje pouze pokyny, seznamte se s novým modelem multifunkčního kuchyňského robotu Inspiro RM9000.

Multifunkční kuchyňský robot Inspiro RM9000 zastane práci dalších rukou v kuchyni. Mezitím, co on dělá těsto, hospodyňka může mýt nádobí a uklízet kuchyň. A když následně robot vaří ovesnou kaši k snídani, může se uživatel nebo uživatelka připravit do práce. Inspiro je možné používat kdykoliv pro jakýkoliv chod v jakoukoliv část dne. Z toho důvodu je také designový, abyste se nestyděli mu dát místo na vaší kuchyňské lince, protože ho jednoduše nemá cenu sklízet.

Výhodou multifunkčního robotu je, že zastane práci mnoha jiných kuchyňských spotřebičů. Nahradí kuchyňský robot, parní hrnec, rýžovar, food procesor, sekáček, mixér, běžný hrnec nebo váhu. Ušetření peněz a především místa v kuchyni je tedy samozřejmostí.

Jak je tedy možné v hrnci vařit? Robot je dělaný na vaření v páře. Je to nejzdravější způsob vaření, protože pára neničí vitaminy a další důležité složky v potravinách. Pro vaření v páře je hrnec vybaven dvěma parními koši. Dále je možné se pustit do pomalého vaření omáček, vývarů nebo masa. Pokrm není potřeba vůbec hlídat, hrnec si sám vše zamíchá a díky časovači upozorní, kdy je vše hotové. Samozřejmostí je klasické vaření, díky kterému v hrnci uvaříte cokoliv.

Jak už bylo zmíněno výše, zastává práci i dalších spotřebičů. Jako kuchyňský robot zvládne vyšlehat bílky, šlehačky, krémy



a umíchat těsta všeho druhu, v čemž vypomůže také program hnětení, který je na to ideální, protože zároveň urychlí proces kynutí. Dokáže být i sekáčkem, takže hrnec bude drtit, krájet, strouhat i mixovat. Strouhání zvládne i na několik způsobů, je tedy libo nudličky nebo plátky?

Suroviny před vložením do hrnce není potřeba předem přesně vážit, protože Inspiro má v sobě zabudovanou váhu, která přesně odváží tolik surovin, kolik potřebujete na daný pokrm. A jak to vlastně ví? To díky databázi receptů, podle které je možné vařit a nechat se přesně provést celým postupem. Stačí

zvolit na dotykovém displeji konkrétní recept, který se otevře a postupně uživateli sděluje krok po kroku, jak má postupovat. Databáze se bude v průběhu aktualizovat, takže nenastane chvíle, kdy by uživatel měl všechny recepty vyzkoušené.

Zákazníci se mohou zapojit do Concept Klubu, díky kterému jim budou chodit nové informace, rady a tipy o vaření v Inspiro, ale také upozornění o nových receptech a o potřebě aktualizace. Ti, kdo zatím mají pouze zájem a chtějí se o robotu něco dozvědět ze zkušeností jiných, se mohou přidat do facebookové skupiny Kuchyňský robot Concept Inspiro. Zároveň je možné sdílet s Conceptem vlastní recepty, které zákazníci na něm udělají pomocí manuálního režimu, kde si vše nastaví sami. Recept bude následně zařazen do databáze pro všechny uživatele Inspira.



**Dostupnost: v prodeji**

### Electrolux Explore 7 E7K1-6BP

• 1,7l

• 7 nastavení teploty

Elegantní černá konvice s detailem v barvě mědi má velmi jednoduché a přehledné ovládání ve své základně, kde se nacházejí tlačítka pro spuštění/zastavení, změnu teploty a případně aktivaci funkce udržování dané teploty. Nastavená teplota je indikována diodami pod číselnou stupnicí. Nastavit můžete 40 °C, 60 °C, 80 °C, 85 °C, 90 °C, 95 °C a 100 °C. Funkce udržování teploty funguje po dobu až 40 minut. Topný článek se aktivuje vždy, když dojde k poklesu teploty o 2 °C. Electrolux dále upozorňuje na plynulé otevírání víka. Délka přívodního kabelu činí 0,75 m.

### Philco PHWK 2050

• 1,7l

• 5 přednastavených programů

Poměrně sofistikovaná je tato konvice značky Philco, protože kromě nastavení teploty od 40 °C po 100 °C (po 5 °C) nabízí také 5 přednastavených programů pro přípravu nejběžnějších druhů čaje. Vedle toho lze nastavit i nastavení času vaření. Z dalších funkcí zaujme možnost ztlumení konvice, aby nevydávala žádné zvukové signály. Co se týče provedení, vsází Philco na kombinaci skla a nerez. Ovládací panel zasazený do základny obsahuje displej a v příslušenství najdete i nerezový filtr pro sypané čaje. Dosažení požadované teploty vody urychluje vysoký příkon 3 000 W.



**Dostupnost: v prodeji**



**Dostupnost: v prodeji**

### Rohnson R-7610

• 1,7l

• 5 nastavení teploty

Další konvicí ze skla a nerez je tento model značky Rohnson, který je navíc dodáván s vyjímatelným sítkem na čaj. Ovládání včetně možnosti nastavení teploty vody 60 °C, 70 °C, 80 °C, 90 °C a 100 °C najdete na rukojeti. Příjemné je barevné LED podsvícení prostupující ohřivanou vodou – barva se liší dle zvolené teploty. Chybět nemůže funkce pro udržování teploty – v tomto případě 80 °C po dobu až 2 h.

### Sage BTM800

• 1,5l

• 5 přednastavených programů

Prémiová značka Sage má ve svém portfoliu skleněnou (Druan Schott) konvici s prvky (včetně základny) v nerez. Konvice cílí především na milovníky čajů, protože má 5 přednastavených programů přímo podle typů čajů. Samozřejmě umožňuje i manuální nastavení teploty od 50 °C do 100 °C v krocích po 5 °C. Důležitá je ovšem i funkce nastavení doby louhování čaje včetně volby, jak silný nápoj chcete. Pro každý druh čaje nastavuje pochopitelně konvice odlišnou dobu, takže se uživatel nemusí sám ničím zabývat. Funkční výbavu doplňuje udržování nastavení teploty po dobu až 1 hodiny či dokonce automatický start v přednastaveném čase. Sítko na čaje BTM800 sama ponoří do vody a po uplynutí doby louhování ho sama vynoří.



**Dostupnost: v prodeji**



# Řada Rohnson Mamba se rozšířila o nové modely. Jaké?

Loni na podzim představila značka Rohnson zcela novou generaci tyčových aku vysavačů Mamba. Od té doby přibyl v portfoliu jeden supervýkonný model s extra balíkem příslušenství a navíc došlo k uvedení dvou vyspělých robotických vysavačů s laserovou navigací. Jeden má dokonce vysypací základnu pro plně autonomní úklid po dobu několika týdnů.



## 190 airwattů a až 140 minut výdrž na jedno nabití Seznamte se s Rohnson M8 Mamba Ultimate

Mimořádně výkonný vysavač s 560W bezkartáčovým (BLDC) motorem nabízí komfortní ovládání, lze ho snadno proměnit na ruční vysavač a díky ohebné trubce s ním uklidíte pohodlně i pod nábytkem. Dodáván je s množstvím praktického příslušenství včetně 2 kvalitních 32V Li-Ion akumulátorů, při jejichž použití dosahuje celková výdrž vysavače na jedno nabití až 140 minut. Podlahová hubice používá motorizovaný kartáč, přičemž si lze vybrat, zda nasadíte měkkou variantu určenou na tvrdé podlahy nebo univerzální typ výrazně zvyšující efektivitu úklidu na kobercích. Rohnson přidává také mini turbo kartáč Power Brush pro rychlý a účinný úklid potahů a dalších textilních povrchů nábytku, zejména od zvířecích chlupů. Z dalšího vybavení jmenujme speciální hubici na vyčesávání zvířecí srsti, nábytkovou hubici, štěrbinovou hubici, kombinovanou hubici, dále pak hubici na matrace a volně stojící dobíjecí základnu. Samozřejmostí je vícestupňový systém filtrace včetně výstupního filtru HEPA.

## Robotické vysavače Mamba, které zmapují byt Rohnson RM-01 a RM-02 Mamba

U robotických vysavačů došlo v posledních letech k významnému technologickému posunu. Díky laserové navigaci (LIDAR) jsou nyní schopné velmi přesně mapovat prostor, poznat, kde přesně se nacházejí, a velmi efektivně naplánovat celý úklid. Oba modely značky Rohnson touto technologií samozřejmě disponují.

Vybavenější a výkonnější RM-02 se chlubí sací silou až 4 000 Pa a výdrží na jedno nabití až 210 minut. Pohání ho navíc vysoce kvalitní BLDC motor vyrobený v Japonsku. Dodáván je s vysypací základnou, která z něho po úklidu odsaje nečistoty do sběrného sáčku o objemu 2,5l. Robot tak může celé týdny až měsíce uklízet zcela autonomně – záleží na úrovni zašpinění domácnosti a frekvenci úklidu. S monitorováním prostoru a detekcí překážek mu pomáhá 28 senzorů, s perfektní filtrace nečistot zase filtr HEPA H14. Chybět nemůže funkce mopu či podpora hlasových asistentů Google a Alexa.

Model RM-01 má velmi podobné funkce a schopnosti. Používá ale Li-Ion akumulátor s nižší kapacitou, takže na jedno nabití zvládne pracovat 120 minut. To stále stačí k úklidu až 200 m<sup>2</sup>. Jeho BLDC motor pak zajišťuje sání o síle 3 000 Pa. Nemá také funkci vytírání. Další funkce, jako jsou mapování prostoru, ovládání z aplikace či pomocí hlasových asistentů či filtrace HEPA H14 ovšem nabízí. Oba roboty pak mají ještě UV-C sterilizační lampu.



## Další modely Mamba stále v nabídce

Již loni prezentované tyčové aku vysavače M8 Mamba Pro, M4 Mamba Plus a M1 Mamba One jsou nadále v prodeji. Všechny můžete objednávat u českého zastoupení značky Rohnson.



**Dostupnost: v prodeji**

### Sencor SWK 1590SS

• 1,5l

• 6 nastavení teploty

Značka Sencor má ve své nabídce také skleněnou rychlovarnou konvici s přednastavenými teplotami pro zelený, bílý, bylinkový a černý čaj. Celkem ale umožňuje ohřev vody a teploty: 70 °C, 75 °C, 85 °C, 90 °C, 95 °C a 100 °C. Dodávána je s vyjímatelným sítkem na čaj, takže louhování můžete provádět přímo v ní. Dokud konvici nevyjmete ze základny, udržuje zvolenou teplotu po jejím dosažení ještě 30 minut zcela automaticky. A použité materiály? Primárně borosilikátové sklo a nerez. Konektor v podstavci je od firmy Strix.

### Severin WK 3422

• 1,5l

• 5 přednastavených programů

Vyspělá rychlovarná konvice německé značky Severin je současně takovým automatickým čajovarem, protože je vybavena pokročilým ovládacím panelem se 2 otočnými voliči. Nalevo nastavujete teplotu od 40 °C do 100 °C v krocích po 5 °C. Napravo pak dobu louhování v závislosti na připravovaném druhu čaje. Pro 5 typů čajů jsou navíc k dispozici přednastavené programy, což celý proces urychluje. Dodávané čajové sítko disponuje funkcí automatického výsuvu. Za samozřejmou lze považovat přítomnost funkce udržování teploty. Méně častá je ovšem funkce časovače nebo možnost ztišení akustických upozornění konvice.



**Dostupnost: v prodeji**



**Dostupnost: v prodeji**

### Tefal K0851830

• 1,7l

• 5 nastavení teploty

Francouzská značka Tefal má v portfoliu tuto nenápadnou konvici, která se hodí prakticky do každé kuchyně. Černé provedení s bílým displejem a stříbrným madlem je jasnou sázkou na jistotu. Na rukojeti se nachází minimalisticky pojaté ovládání s tlačítkem pro nastavení 100 °C a tlačítkem pro změnu teploty – na výběr je 40 °C, 70 °C, 80 °C, 90 °C a již zmíněných 100 °C. Tefal upozorňuje na bezpečný povrch konvice, který zůstává chladný, takže se o něj nelze spálit. Výrobce pak nezapomíná ani na funkci udržování teploty po dobu 30 minut.

### WMF Lumero 0413290011

• 1,6l

• 4 nastavení teploty

Z portfolia prémiové německé značky WMF, která už několik let patří francouzské firmě Groupe SEB, zařazujeme do přehledu model konvice z populární a obsáhlé řady Lumero. Plášť spotřebiče je vyroben z vysoce kvalitní nerezové oceli Cromargan, kterou používá WMF i u svých slavných příborů či hrnců. Na boku se nachází přehledné zobrazení teplot indikované LED podsvícením, přičemž vybírat můžete mezi 70 °C, 80 °C, 90 °C a 100 °C. Příkon konvice je vysokých 3 000 W, takže dosažení nastavené teploty je velmi rychlé.



**Dostupnost: v prodeji**



# POZNEJTE SÍLU ROBOTŮ FORZA

I NA VÁNOCE



 ECG

[www.ecg.cz](http://www.ecg.cz)

 FORZA

Sledujte nás:





## V příštím čísle SELL:

Ještě než zaklapnete počítače, zavřete za sebou kanceláře a přepnete do vánočního rodinného módu, vám na stole přistane poslední letošní vydání. V něm se podíváme tradičně na segment vestavných spotřebičů. Spolu s produktovými přehledy očekávejte i nápor důležitých témat a rozborů trhu. Chybět nebude ani nadstandardní plejáda rozhovorů – už nyní jsme si jistí, že jeden z nich bude na trhu rezonovat podobně intenzivně jako ten s Petrem Benou z aktuálního čísla.





NOVINKA

BRAUN

CareStyle 7 Pro

## Nejvýkonnější parní generátor\*

Objevte nadpozemský výkon nejvýkonnějšího parního generátoru Braun CareStyle 7 Pro s první ergonomicky certifikovanou žehličkou\*\* na světě pro profesionální výsledky a maximální pohodlí při žehlení.

Pouze nyní s CashBackem 1000 Kč.

Více informací najdete na [www.braunhousehold.com](http://www.braunhousehold.com)



\* Platí pouze pro model IS7286BK s parním výstupem 190 g/min. Na základě parního výstupu (norma IEC 60311) ve srovnání nejprodávanějšími konkurenčními výrobky (2021). \*\* Certifikováno ústavem ErgoCert (Ergonomics Certification Institute, uznávaný společností Accredia). Testováno ve srovnání s nejprodávanějšími konkurenčními výrobky (leden 2020). Více informací najdete na našich webových stránkách.

**SAMSUNG**

# Jsme **BESPOKE Home**



Chytré spotřebiče, které šetří vaše finance i přírodu

Kupte na [samsung.cz](https://samsung.cz)

